

MEMORIA
PROYECTO DE TÍTULO

MUSEO DE CIUDAD
La supermanzana de Barrio Puerto

CLAUDIO ARCE BUSTAMANTE
Profesores Guías: Carola Molina - Mauricio Ortiz

Escuela de Arquitectura | Universidad de Valparaíso
Valparaíso, Junio 2019

Mis más sinceros agradecimientos a Carola Molina y Mauricio Ortiz, quienes fueron grandes amigos y guías en este proceso; por toda su entrega y disposición. A la vez muchas gracias a todas y todos los que participaron, fueron un apoyo fundamental, la máxima ayuda y el mejor equipo.

A mi familia; Maité Arce, Sandra Bustamante, Claudio Arce Muñoz, Nilda Arce, German Arce, Fabián Llanca, Valentina Arqueros y Eimy Arce.

A mis amigas y amigos; Francisco Castillo, Alexis Valenzuela, Fabián Orrego, Óscar Urqueta, Josefina Salgado, Mar Lemus, Edison Castro, Jacqueline Muñoz, Juan Garay, Rodrigo Cataldo, Franco Maureira, Francesca Mafucci, Gonzalo Molina, Felipe Reygadas, Sofía Borlone y Adriana Allendes.

Por último, un especial agradecimiento al geógrafo y profesor Luis Álvarez, quien me colaboró con información crucial para el desarrollo de este trabajo.

INDICE

7.....	INDICE DE IMAGENES
9.....	INTRODUCCIÓN
10.....	PLANO DE UBICACIÓN
13.....	FUNDAMENTO
17.....	RECONOCIMIENTO - USOS DE SUELO
21.....	PRESENTACIÓN DEL LUGAR
25.....	CONDICIONES DEL LUGAR
27.....	SÓTANOS DEL ÁREA DE ESTUDIO
33.....	OBJETIVO Y DESCRIPCIÓN GENERAL
35.....	IMAGINARIOS URBANOS - COLLAGES
39.....	OBJETIVO Y DESCRIPCIÓN ESPECÍFICA
41.....	PLANTAS
41.....	NIVEL SUBSUELO
43.....	NIVEL CALLE
45.....	NIVEL CERRO
47.....	CORTES
47.....	A-A'
48.....	B-B'
49.....	C-C'
50.....	ISOMÉTRICA
53.....	VISUALIZACIONES
57.....	RESITRO FOTOGRÁFICO, MODELO DE LUZ
59.....	LINKONGRAFIA

INDICE DE IMAGENES

Elaboración colaborativa.

Imagen 1

Ilustración del crecimiento urbano del plan de Valparaíso.

Elaboración de Renzo Pecchenino Raggi (Luka).

Imagen 2

Ilustración "(...)cuando Valparaíso empezó a ser ciudad.

Elaboración de Renzo Pecchenino Raggi (Luka).

Imagen 3

Ilustración de Valparaíso, 1850.

Elaboración de Renzo Pecchenino Raggi (Luka).

Imagen 4

Ilustración primeros años de 1900, Valparaíso.

Elaboración de Renzo Pecchenino Raggi (Luka).

Imagen 5

Ilustración "(...) Plaza Sotomayor, corazón de Valparaíso."

Elaboración colaborativa.

Imagen 6

"Valparaíso, vista panorámica desde los almace fiscales, 1900."

Elaboración colaborativa.

Imagen 7

"Valparaíso, vista panorámica bahía y plaza Sotomayor."

Elaboración colaborativa.

Imagen 8

"Valparaíso, vista panorámica de la bahía, 1910."

Elaboración colaborativa.

Imagen 9

"Vista al puerto de Valparaíso, 1880."

Elaboración colaborativa.

Imagen 10

"Valparaíso, Edificio Gobernación Marítima 1880."

Elaboración colaborativa.

Imagen 11

"Vista del puerto y la bahía."

Elaboración colaborativa.

Imagen 12

"Valparaíso, plaza Echaurren."

Elaboración colaborativa.

Imagen 13

Ilustración, usos de suelo, Valparaíso.

Elaboración colaborativa.

Imagen 14

Ilustración, usos de suelo, Valparaíso.

Elaboración colaborativa.

Imagen 15

Ilustración, usos de suelo, Valparaíso.

Elaboración propia.

Imagen 16

Emplazamiento, zona de intervención.

Elaboración colaborativa.

Imagen 17

Fotografía aérea, zona fundacional, Valparaíso, Dic. 2018.

Elaboración colaborativa.

Imagen 18

Fotografía aérea, zona fundacional, Valparaíso, Dic. 2018.

Elaboración colaborativa.

Imagen 19

Fotografía aérea, zona fundacional, Valparaíso, Dic. 2018.

Elaboración colaborativa.

Imagen 20

Fotografía aérea, zona fundacional, Valparaíso, Dic. 2018.

Elaboración propia.

Imagen 21

Desembocaduras causas subterráneas, bahía de Valparaíso, 2018.

Elaboración propia.

Imagen 22

Desembocadura cause subterráneo, calle clave, bahía de Valparaíso, 2018.

Fuente: <http://chile-catastrofes-tragedias.blogspot.com>

Imagen 23

Collage, selección de imágenes.

Fuente: <http://chile-catastrofes-tragedias.blogspot.com>

Imagen 24

Registro fotográfico, siniestro calle Serrano, 07 Feb 2007 Valparaíso.

Fuente: <http://chile-catastrofes-tragedias.blogspot.com>

Imagen 25

Registro fotográfico, siniestro calle Serrano, 07 Feb 2007 Valparaíso.

Fuente: <http://chile-catastrofes-tragedias.blogspot.com>

Imagen 26

Registro fotográfico, siniestro calle Serrano, 07 Feb 2007 Valparaíso.

Elaboración propia

Imagen 27

Sotano, Almacén naval "El Cacique", calle Cochrane, Valparaíso.

Elaboración propia

Imagen 28

Sotano, Ministerio Evangelístico, calle Cochrane, Valparaíso.

Elaboración propia.

Imagen 29

Sotano, Marisquería "Panchita", calle Serrano, Valparaíso.

Elaboración colaborativa.

Imagen 30

Sotano, Marisquería "Panchita", calle Serrano, Valparaíso.

Elaboración propia.

Imagen 31

Collage, imaginario de ciudad 2.

Elaboración propia.

Imagen 32

Collage, imaginario de ciudad, 5.

Elaboración propia.

Imagen 33

Collage, imaginario de ciudad, 6.

Elaboración, Renderisart

Imagen 34

Visualización, proyecto "museo de Ciudad", barrio puerto, Valparaíso.

Elaboración, Renderisart

Imagen 35

Visualización, proyecto "museo de Ciudad", barrio puerto, Valparaíso.

Elaboración, Renderisart

Imagen 36

Visualización, proyecto "museo de Ciudad", barrio puerto, Valparaíso.

Elaboración, Renderisart

Imagen 37

Visualización, proyecto "museo de Ciudad", barrio puerto, Valparaíso.

Elaboración propia

Imagen 38

Modelo de luz, interior de interior.

Elaboración propia

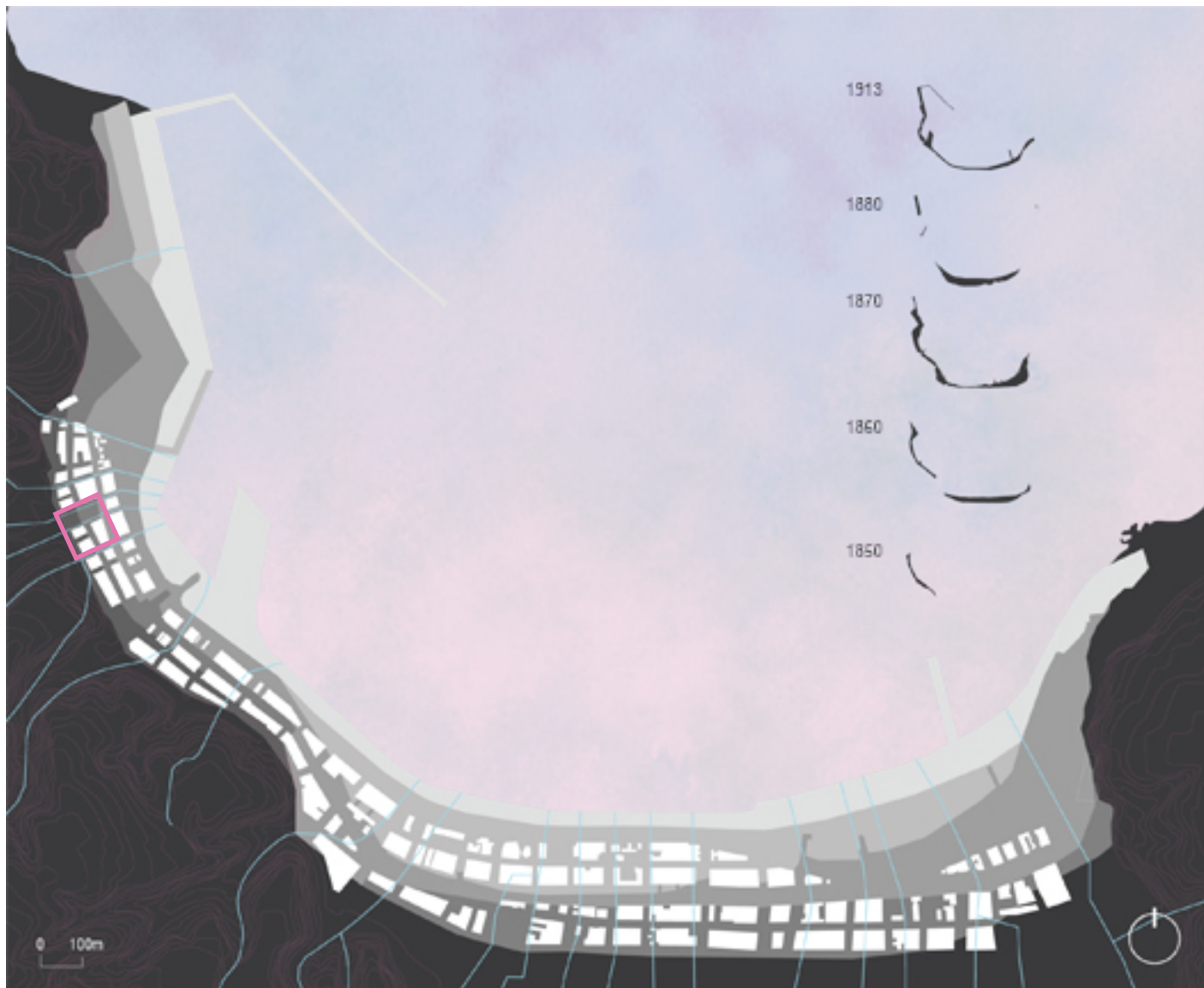
Imagen 39

Modelo de luz, interior de interior.

Elaboración propia

Imagen 40

Modelo de luz, interior de interior.



ÁREA DE ESTUDIO
 SÓTANOS EDIFICIOS
 BÓVEDAS - CAUSES SUBTERRÁNEAS



Imagen 1

INTRODUCCIÓN

Entre 1876 y 1924, en Valparaíso se desarrollaron expansiones del suelo urbano en las que se le ganó espacio al mar. La técnica constructiva trazaba el nuevo límite de la ciudad y rellenaba todo exceptuando los predios donde se edificaron sótanos. Los cauces naturales provenientes de los fondos de quebrada siguieron su curso mediante bóvedas subterráneas.

En el lugar se encuentra arqueología material y memoria urbana que evidencian la evolución constructiva de la ciudad. El carácter de la zona se vuelve expositivo

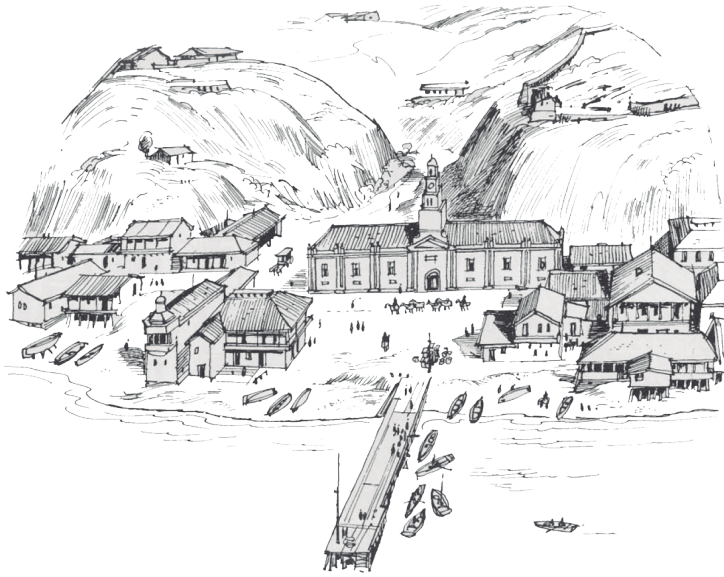


Imagen 2

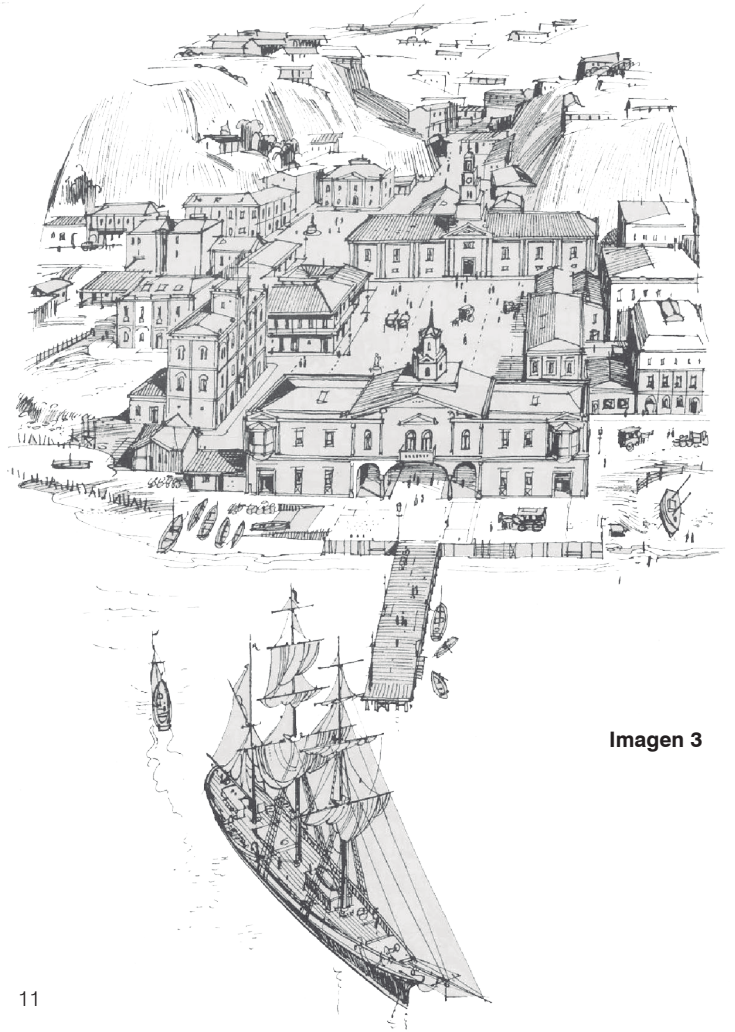


Imagen 3



Imagen 4

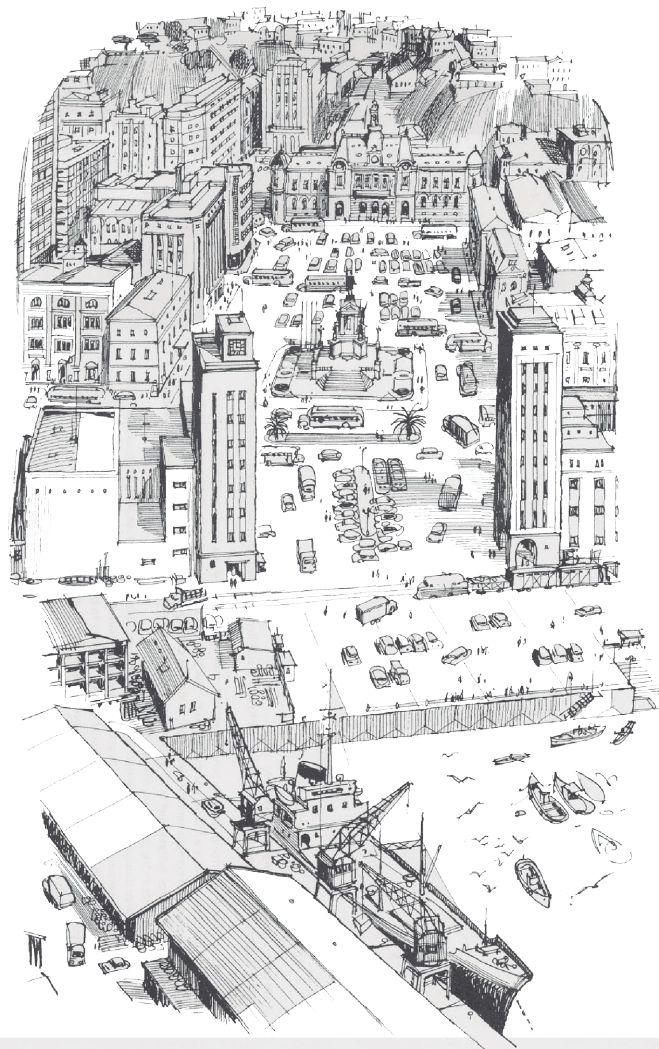


Imagen 5

FUNDAMENTO

A través de los años, el área fundacional de Valparaíso se ha vuelto una zona desentendida o desarticulada de la trama urbana; sus edificios patrimoniales sufren el deterioro y abandono por parte de autoridades y propietarios. Se produce un descalce entre el sentido original, el uso actual y su destino, resultando en un área vulnerable de la ciudad que afecta fuertemente en la calidad de vida de sus habitantes.

De muchas maneras esto sucedió por el constante cambio en el interés económico de la ciudad que avanzó con lógicas que variaban de su sentido original y que repercutieron en transformaciones socioculturales. Éstas, a su vez, generaron como consecuencia cambios de paradigma en su habitabilidad y la fragmentación de su superficie local, dejando a sus habitantes cada vez menos posibilitados de ser abordados por un plan común a causa del deterioro y de la inversión que esto conllevaría.

En pocas palabras, la zona fundacional de la ciudad queda obsoleta y desactualizada producto de la evolución que sostiene el presente acelerado y que cuestiona los destinos originales.

Imagen 6



Imagen 7



Imagen 8





Imagen 9



Imagen 10

Imagen 11



Imagen 12



RECONOCIMIENTO - USOS DE SUELO



Imagen 13



Imagen 14



Imagen 15

PRESENTACION DEL LUGAR

De acuerdo con lo anteriormente descrito, es posible suponer que esta zona de valor patrimonial podría ser entendida como una oportunidad de cambio para la ciudad, y que en su transformación podría ser capaz de reactivarse dentro el tejido urbano, sirviendo a tiempos actuales como patrimonio vivo en exposición.



Imagen 16

Imagen 17



Imagen 18



Imagen 19



Imagen 20



CONDICIONES DEL LUGAR



Imagen 21

Imagen 22



SÓTANOS DEL AREA DE ESTUDIO



Imagen 23



Imagen 24



Imagen 25

Imagen 26





Imagen 27



Imagen 28

Imagen 29



Imagen 30



El principal interés de la propuesta es revitalizar el área fundacional de la ciudad, lugar que en la actualidad se encuentra en un estado de letargo y desasociada de la urbe, a través una red de espacios públicos que unifican esta porción de ciudad en un sola gran unidad, interconectando los diferentes momentos, suelos y niveles.

El recorrido orbitará por la plaza, entre subsuelo y alturas, arqueología y memoria; descubre el cauce subterráneo de calle Clave; asciende y desciende a través de la corporeidad de los edificios patrimoniales para exponerlos a través de los espacios proyectados.



Imagen 32



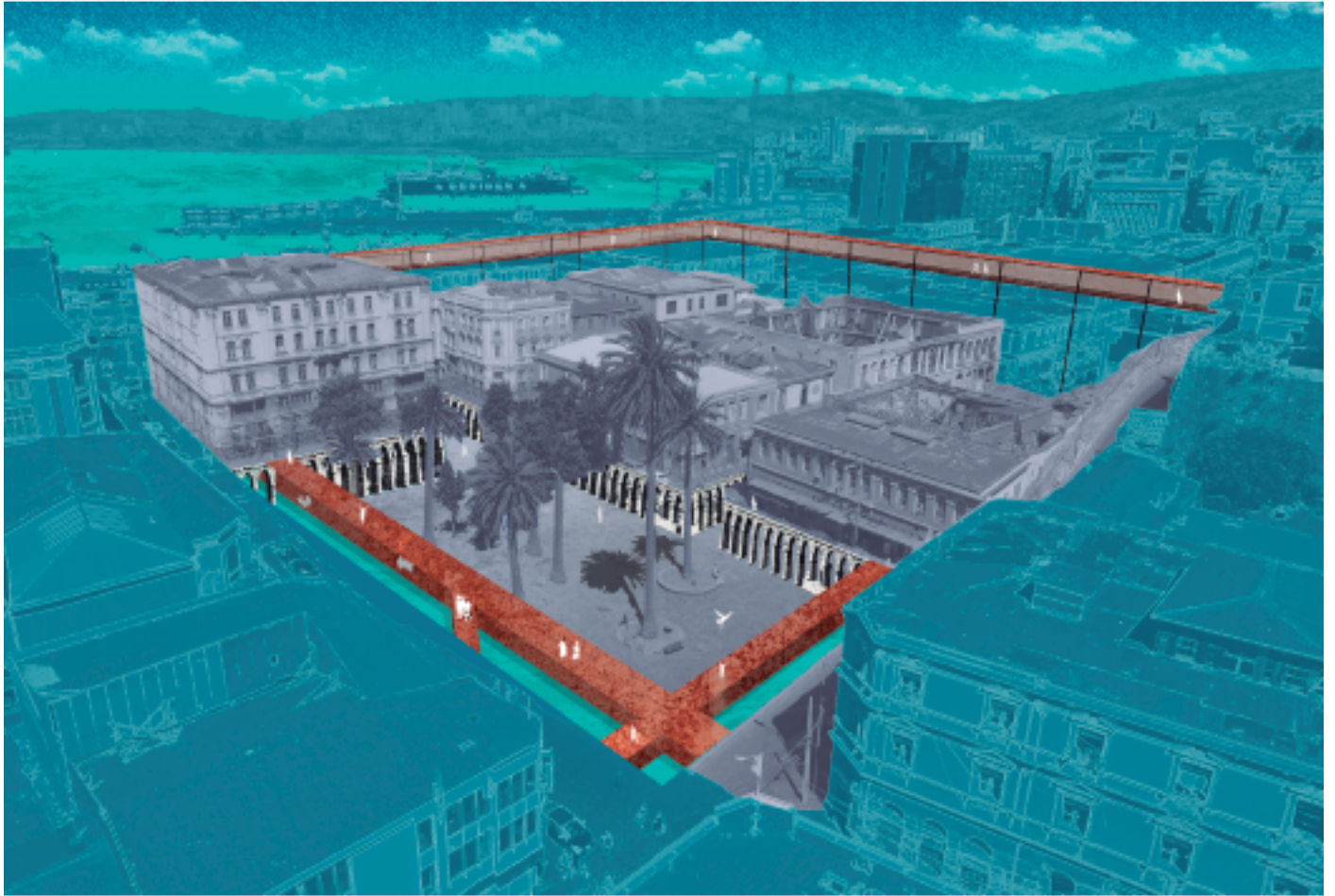


Imagen 33

Se intervendrá un cuadrante de nueve manzanas, compuesto por 10 edificios, 3 ruinas, 2 cauces de agua subterráneo, cerro Cordillera y plaza Echaurren, creando una nueva pieza urbana que expondrá los diferentes niveles de la ciudad, y pondrá en valor la relación de verticalidad en la que habitan los porteños.

Subsuelo, plan y cerro, son los niveles que se reconocen, entre ellos existirá un descenso del recorrido urbano hasta encontrar los suelos fundacionales de Valparaíso, expuestos en los sótanos de los edificios; y un ascenso que expondrá los bordes de la ciudad que encuentran al mar. La supermanzana será una pieza que une y rehabilita.

A través del subsuelo se construye la continuidad del espacio por el perímetro de los sótanos intervenido. Se habilita un nuevo interior; sus cualidades térmicas y lumínicas, brindadas por el subterráneo y las materialidad rocosa, favorecen el desarrollo de los nuevos programas que albergará.

 INTERVENCIÓN

 PROGRAMA PREEXISTENTE

1. ACCESO MUSEO ARQUEOLÓGICO
2. EXPOSICIÓN CONTINUA
3. CONSEJO DE MONUMENTOS NACIONALES
4. TALLER DE RESTAURACIÓN
5. FOYER SALÓN
6. SALÓN DE PROYECCIONES
7. CAVAS Y VINOS
8. PLAZA INTERIOR
9. MERCADO DE QUESOS Y FRUTOS SECOS
10. TALLERES DE FOTOGRAFÍA
11. SALA DE EXPOSICIÓN Y VENTAS
12. EXPOSICIÓN ITINERANTE
13. CAFETERÍA



NIVEL SUBSUELO





 INTERVENCIÓN

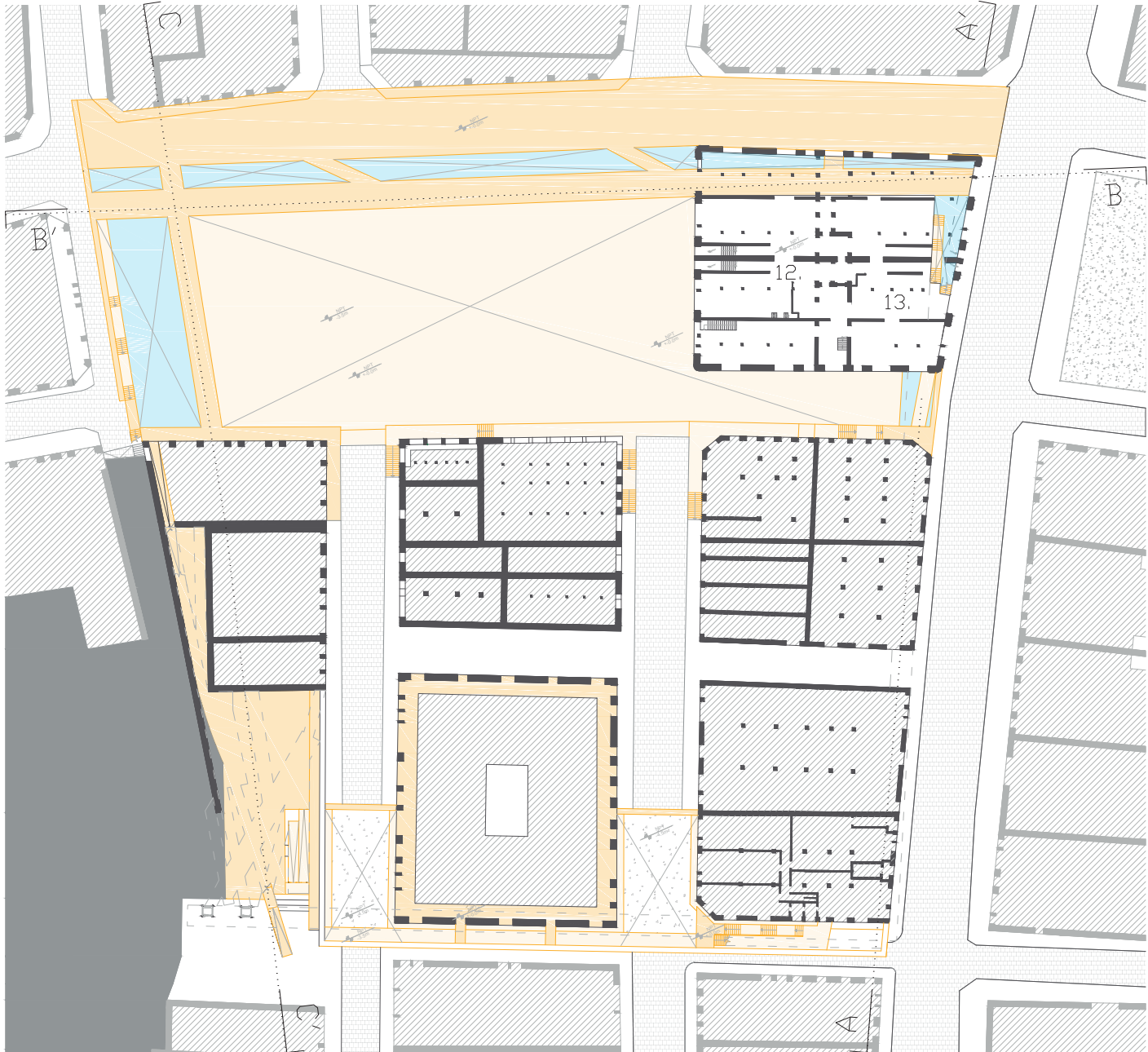
 PROGRAMA PREEXISTENTE

12. EXPOSICIÓN ITINERANTE


13. CAFETERÍA

NIVEL CALLE



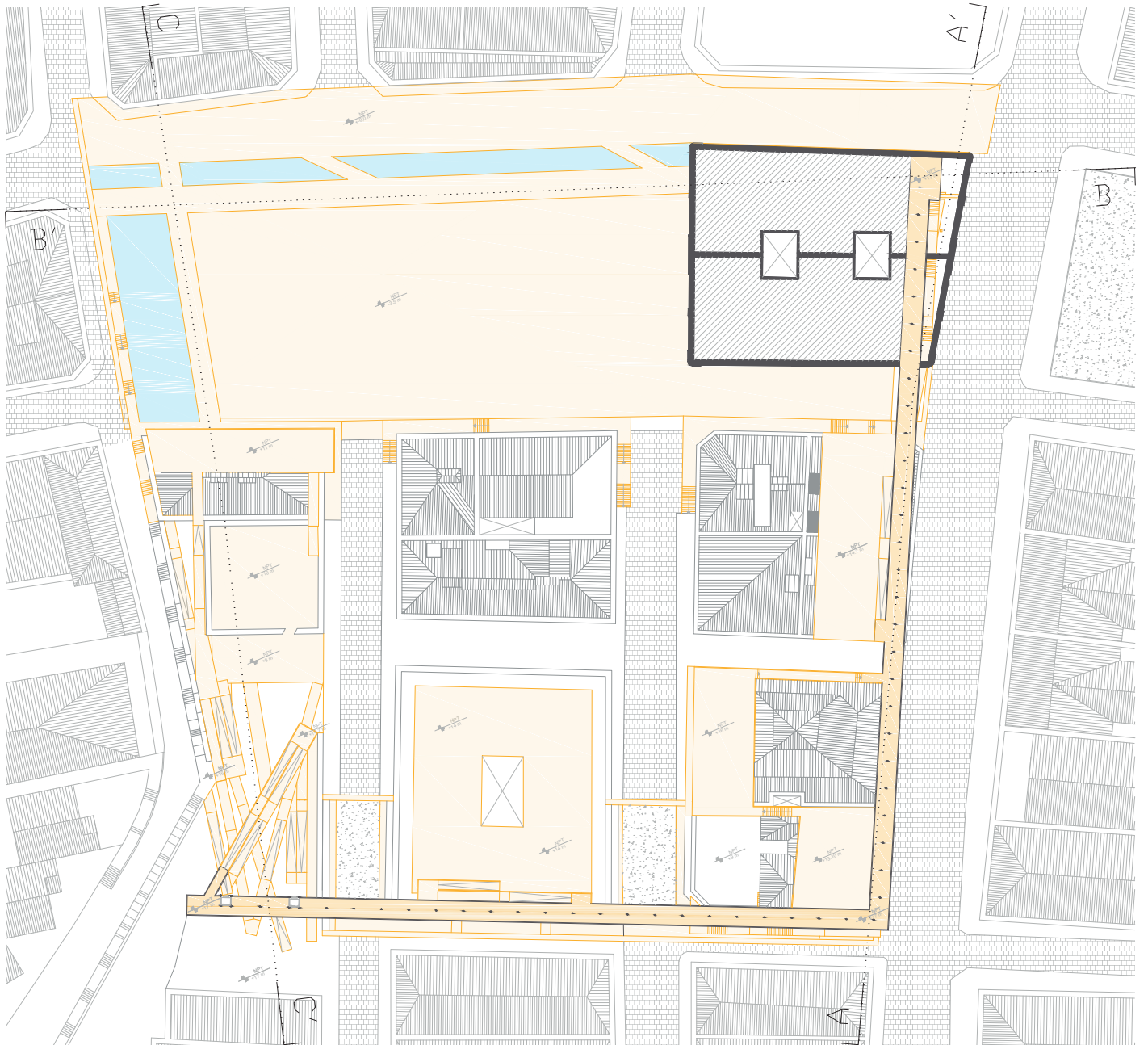


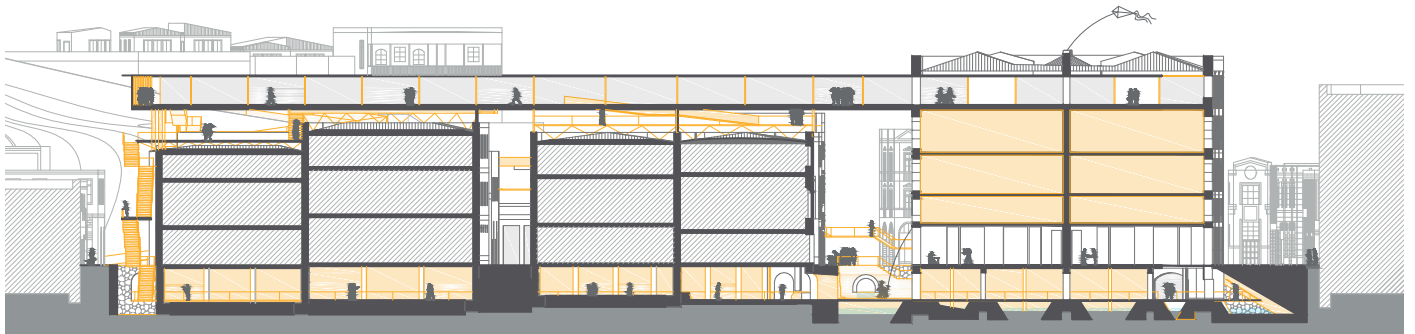
 INTERVENCIÓN

 PROGRAMA PREEXISTENTE

NIVEL CERRO

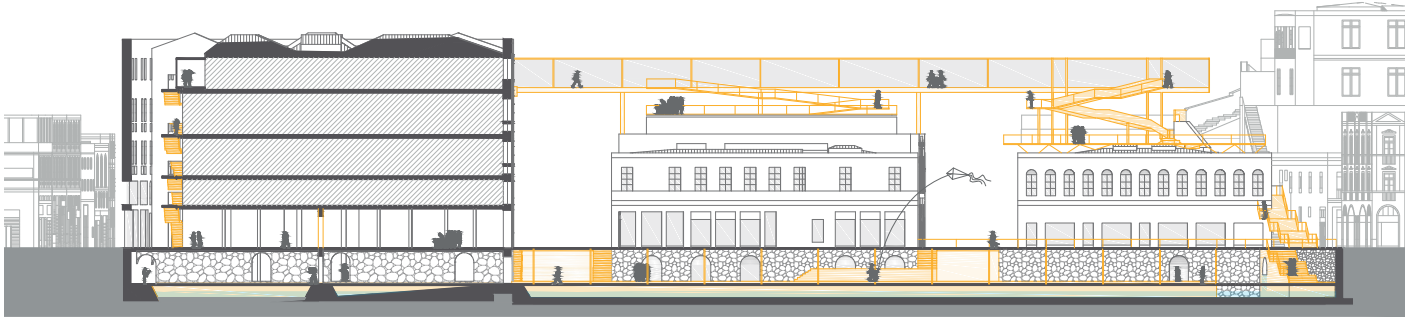




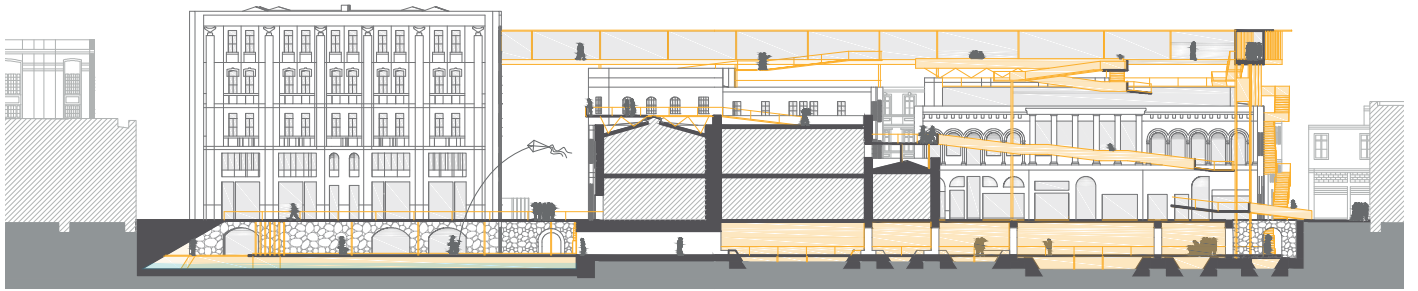


0 10 50 MTS

CORTE A-A'

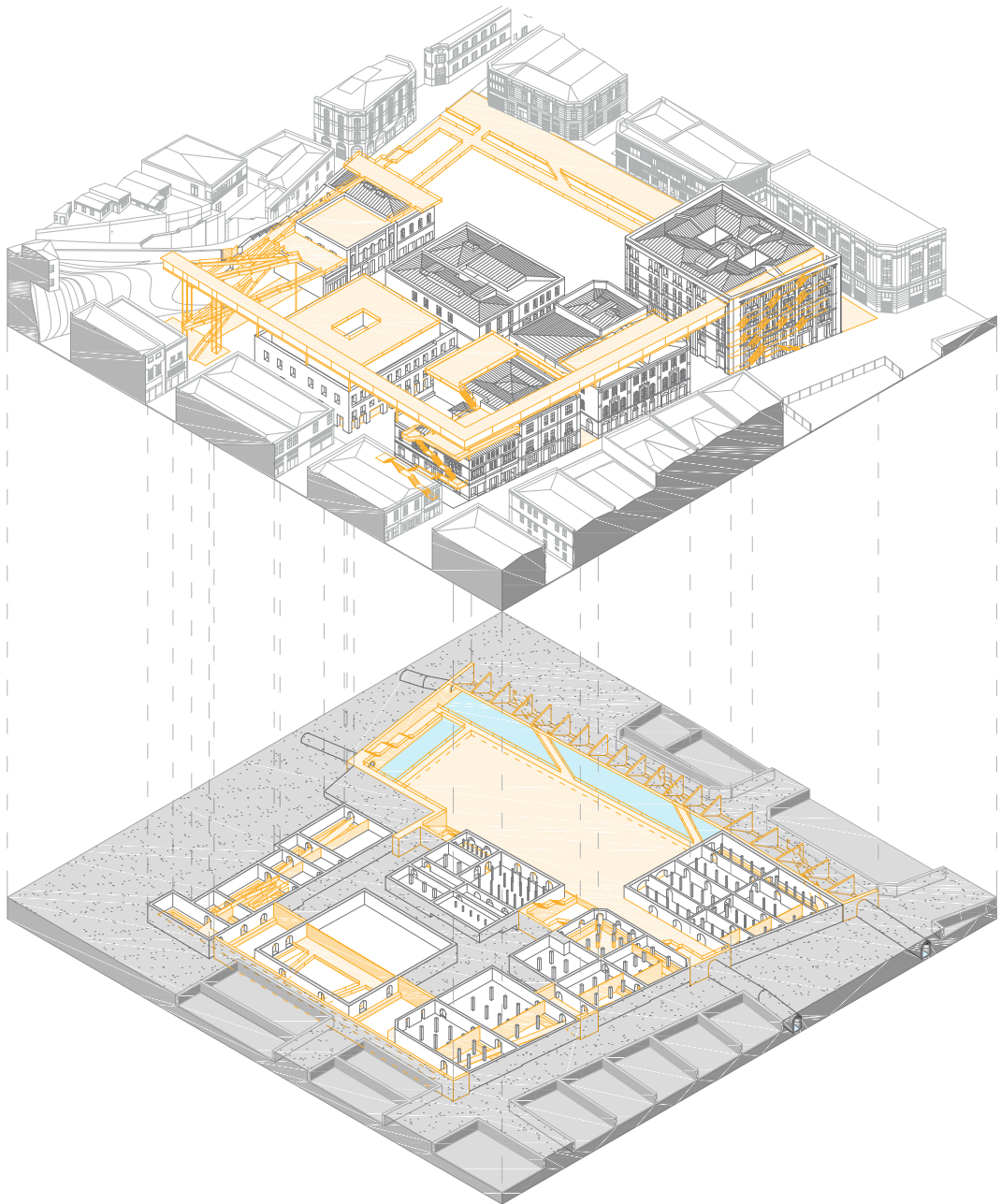


CORTE B-B'



0 10 50 MTS

CORTE C-C'



La supermanzana conforma un Museo de Ciudad, y su mayor obra en exposición será ella misma ciudad

Imagen 34



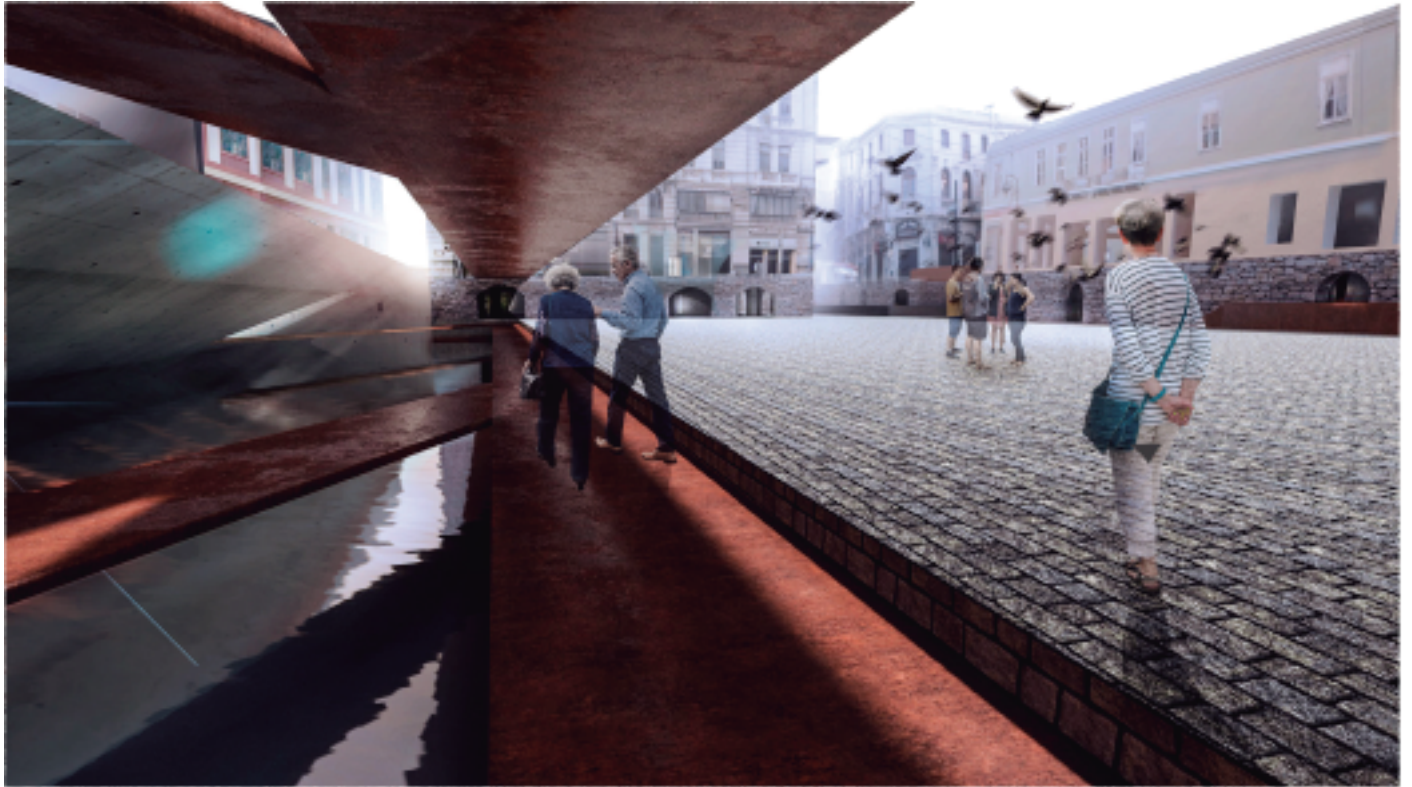


Imagen 35

Imagen 36

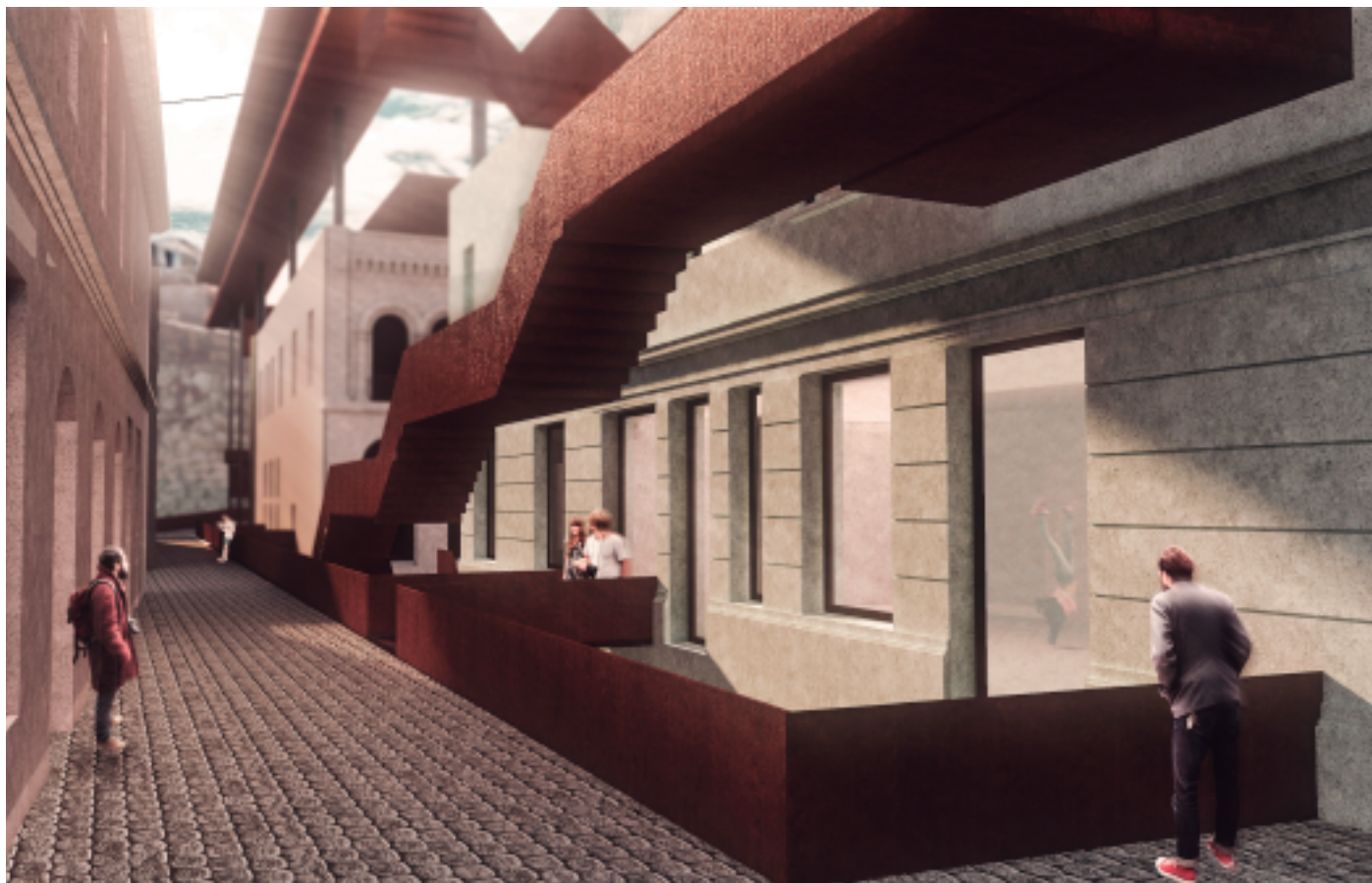




Imagen 37

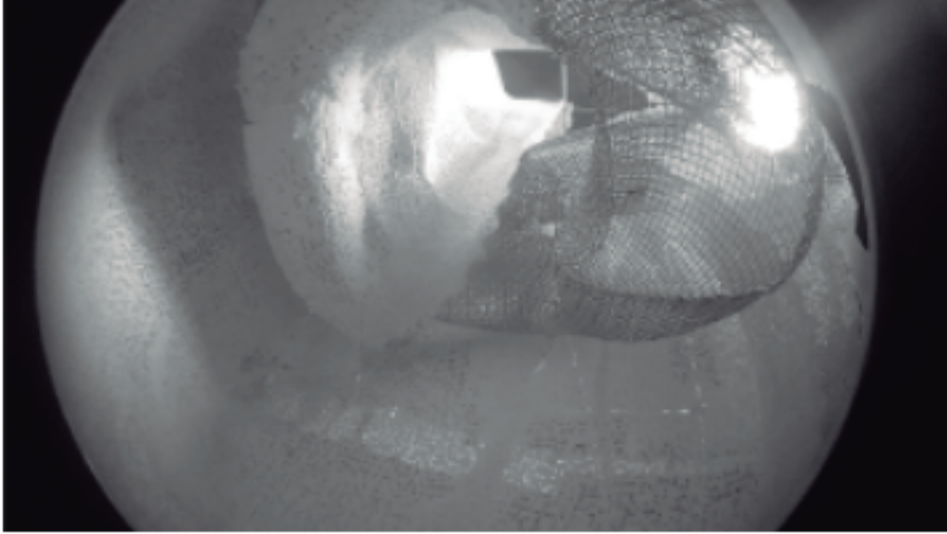


Imagen 38

Imagen 39



Imagen 40



LINKOGRAFIA

<http://www.memoriachilena.gob.cl/602/w3-article-8055.html>

<https://afasiaarchzine.com/2018/07/gordon-matta-clark-3/>

<http://chile-catastrofes-tragedias.blogspot.com/2010/07/incendio-valparaiso-3-febrero-del-2007.html>

