

Principales asentamientos mineros en Chile

Salitre ●

Cobre ●

Carbón ●

Petróleo ●

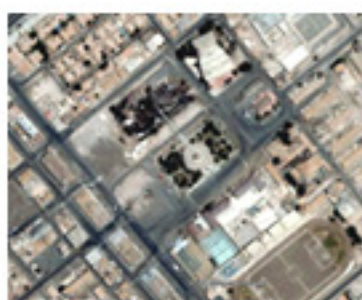
1. Humberstone:
Región de Tarapacá, ubicada a 52 km al oriente de Iquique
Establecida en 1872
Fue cerrada en 1960



2. Sta Laura:
Región de Tarapacá, Pampa Nebraska (Cantón Pozo Almonte),
Construida en 1870
Fue cerrada en 1960



3. Chuquicamata
Región de Antofagasta
Se ubica a 18 kms. al norte de Calama, y a 2.870 m. sobre el nivel del mar
La mina opera desde 1910
La ciudad Campamento fue cerrada el año 2007



4. El Salvador:
Región de Atacama, Provincia de Los Andes, Comuna de Diego de Almagro.
Localizada a 2300 m.s.n.m. junto a la Cordillera de Los Andes, en el Desierto de Atacama
Explotación industrial: desde 1959



5. Potrerillos:
Región de Atacama, se encuentra entre el pueblo Potrerillos y la Qda. Asientos, a 7 km al E de Potrerillos.



6. Sewell:
Región de O'Higgins
Se encuentra a 64 km de Rancagua
Se ubica en la Ladera del cerro Negro (precordillera de Los Andes), a 2.200 m. sobre el nivel del mar
El poblado se inicia en 1905
Fue cerrado aproximadamente en 1978



a pabellón del Inca



7. Lota:
Región del Bío Bío
ubicado a 9 kms. al sur de Coronel, es un pueblo transformado en ciudad. Nace dependiente de la explotación del carbón, iniciada en 1852



d Hotel Spence



c Hotel Minero La Escondida (anillos 7,8,9)



d Hotel Minero Los Pelambres



8. Cerro Sombrero
Región de Magallanes y la Antártica Chilena. Comuna de Primavera, Provincia de Tierra del Fuego.
Se ubica a 125 km al noreste de Porvenir



● Hoteles Mineros en Chile

a) Collahuasi, "Pabellón del Inca"
Se ubica a 4 mil metros de altura en el altiplano de la Región de Tarapacá.
Año 1998

b) Hotel Spence
Emplazado a 1.750 metros de altura en Sierra Gorda, Región de Antofagasta
Año 2005

c) La Escondida
Región de Antofagasta
Ubicada en el Desierto de Atacama, a 170 km al Sureste de Antofagasta, a 3.100 m. sobre el nivel del mar
Año 2001

d) Los Pelambres
Se emplaza en la cordillera del Río Choapa, en la Región de Coquimbo, a 1.680 m. sobre el nivel del mar, junto a la frontera con Argentina, a 380 kilómetros al norte de Santiago
Año 2001

