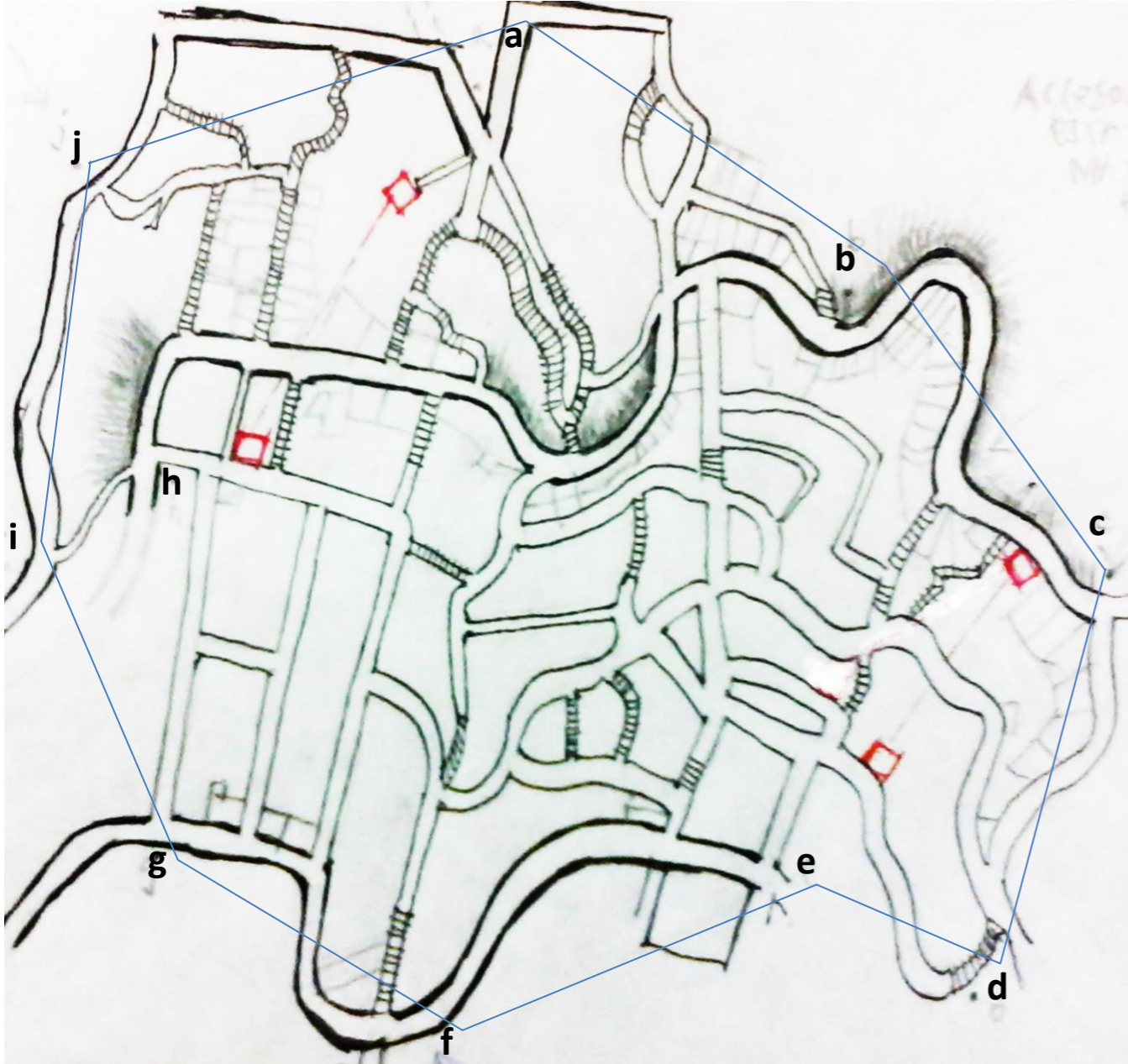


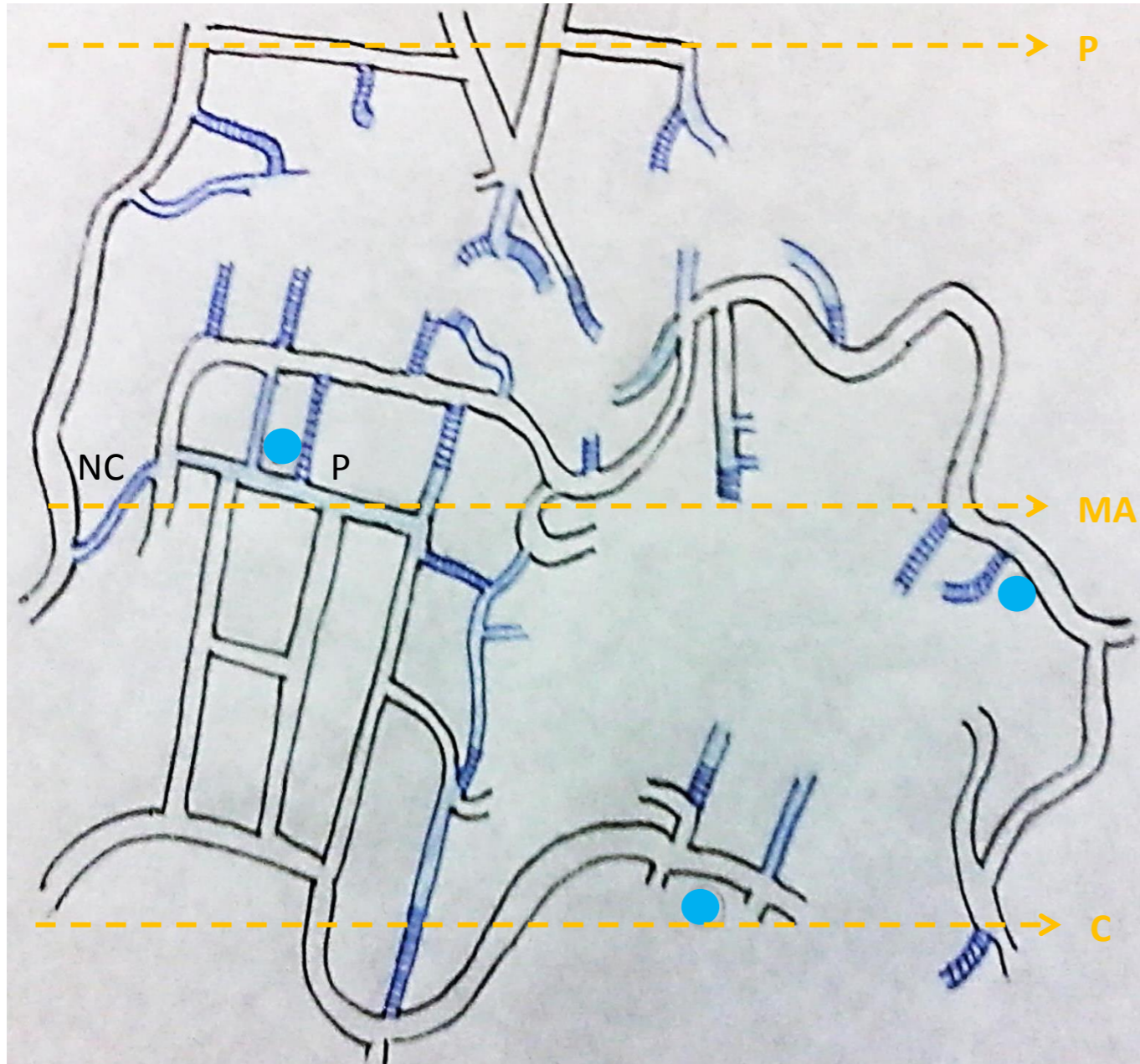
1

PUNTOS LÍMITES ; sector consolidado desde Av. Alemania al Plan.



- a. Llegada ascensor mariposas, inicio fondo de quebrada.
- b. Ultimo balcón av. Baquedano.
- c. Llegada ascensor monjas
- d. Acceso peatonal, tensión ascensor
- e. Escuela España
- f. Término fondo quebrada menor
- g. Encuentro con última calle perpendicular
- h. Nudo; salida ascensor, paseo, salida a siguiente fondo de quebrada.
- i. Llegada a fondo de quebrada desde paseo.
- j. Entrada peatonal a la trama desde quebrada v.mackenna.

ACCESIBILIDAD; estas tramas peatonales se instalan en lugares de intercambio de lo vehicular a lo peatonales.



ENTRADAS:

- Escalas y pasajes (consolidados). Casi el total.
- No consolidados y espontáneos
- Paseo ligado a programa (tensión)

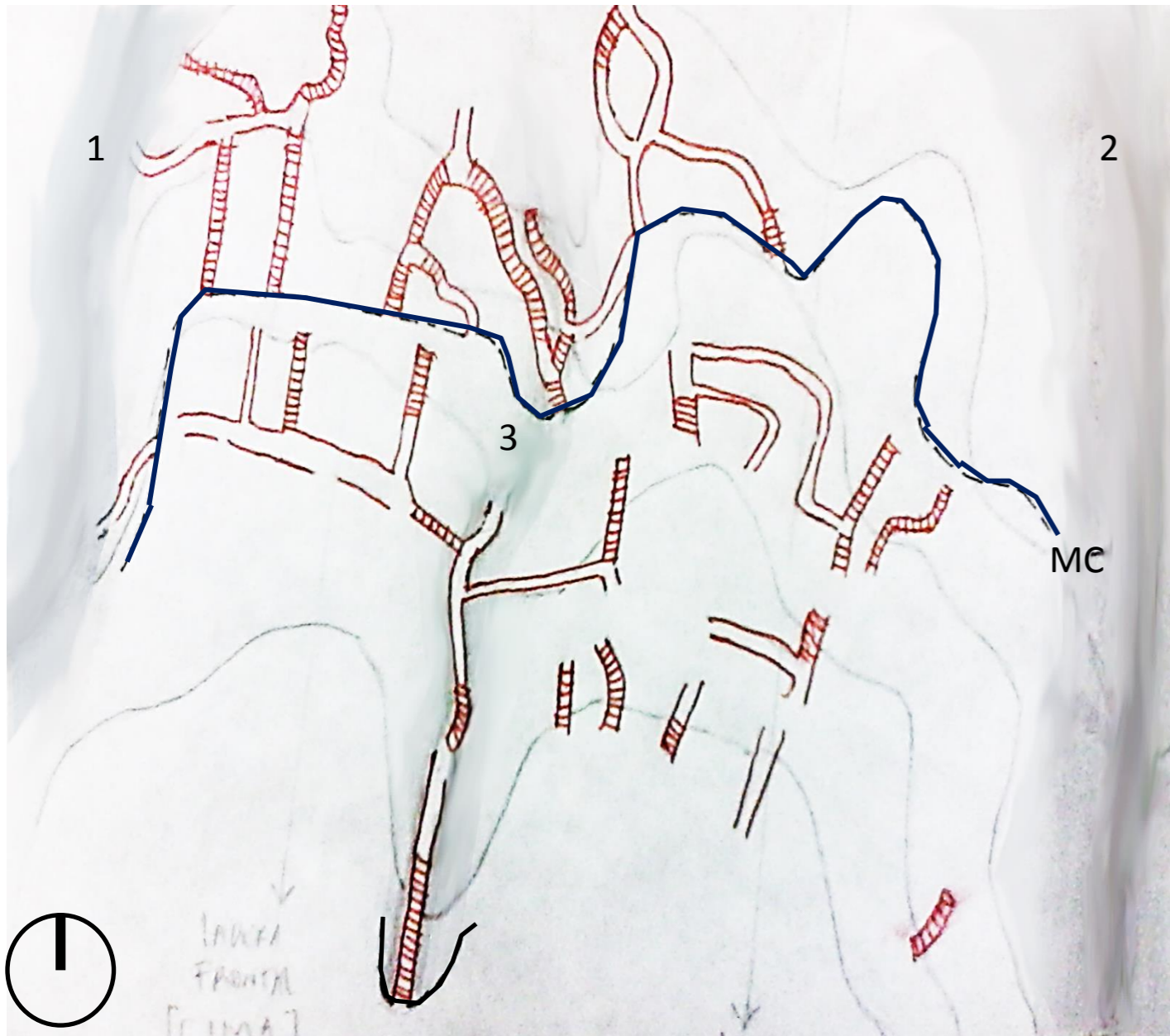
-A DISTINTAS ALTURAS:

Plan, mediana altura, cima

-HITOS PRINCIPALES: Las entradas peatonales se dirigen hacia estos.

Escuela, ascensores.

LÍMITES POR RELIEVE



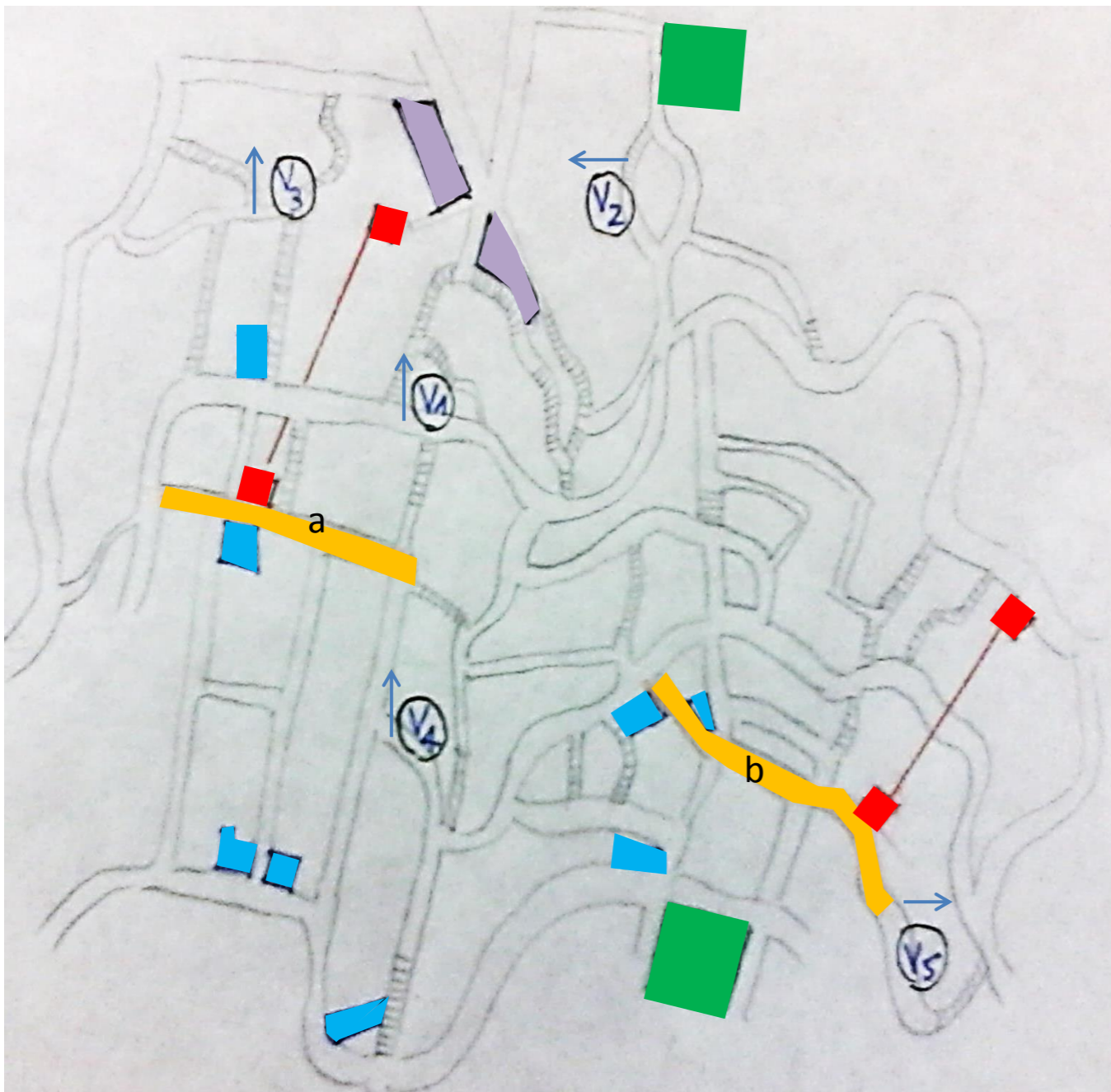
FONDOS DE QUEBRADA:

1. Vicuña Mackenna
2. Av. Francia
3. Intermedia peatonal

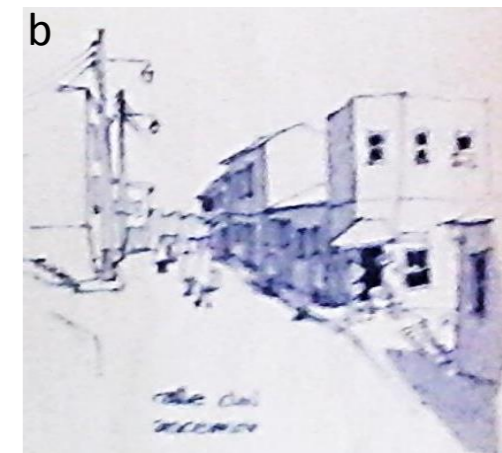
Muro de contención divide la trama a la mitad, esto genera una pausa y restructuración del tejido peatonal, quedando aun mas hilado.



PROGRAMA - ACONTECIMIENTOS

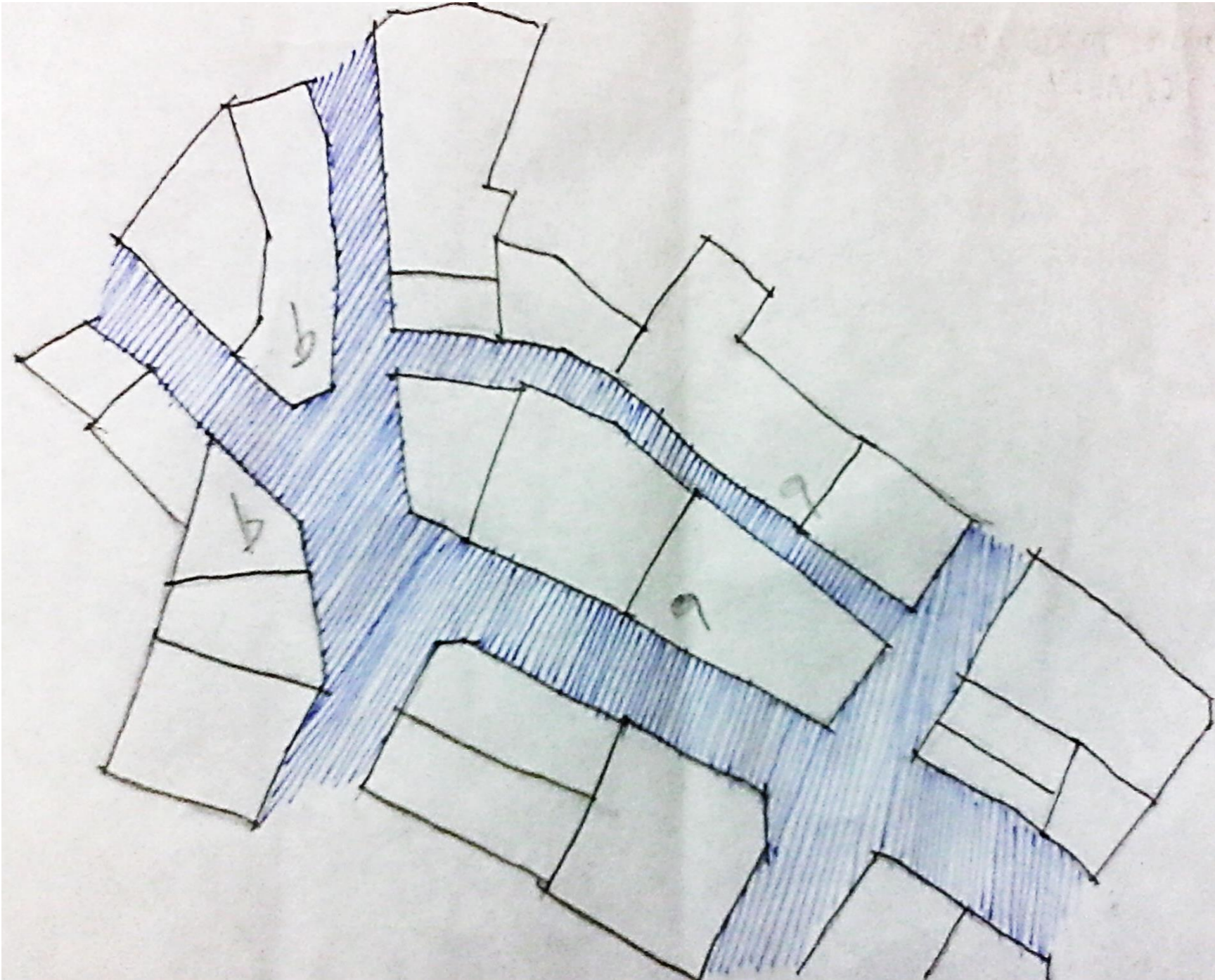


- Ascensores con salida a paseos –pasajes(consolidados y no consolidados)
- Comercio local.
- Recintos educacionales.
- Rubro automotriz
- Vistas; puntos de buena visión, hacia el mar y hacia la ladera.

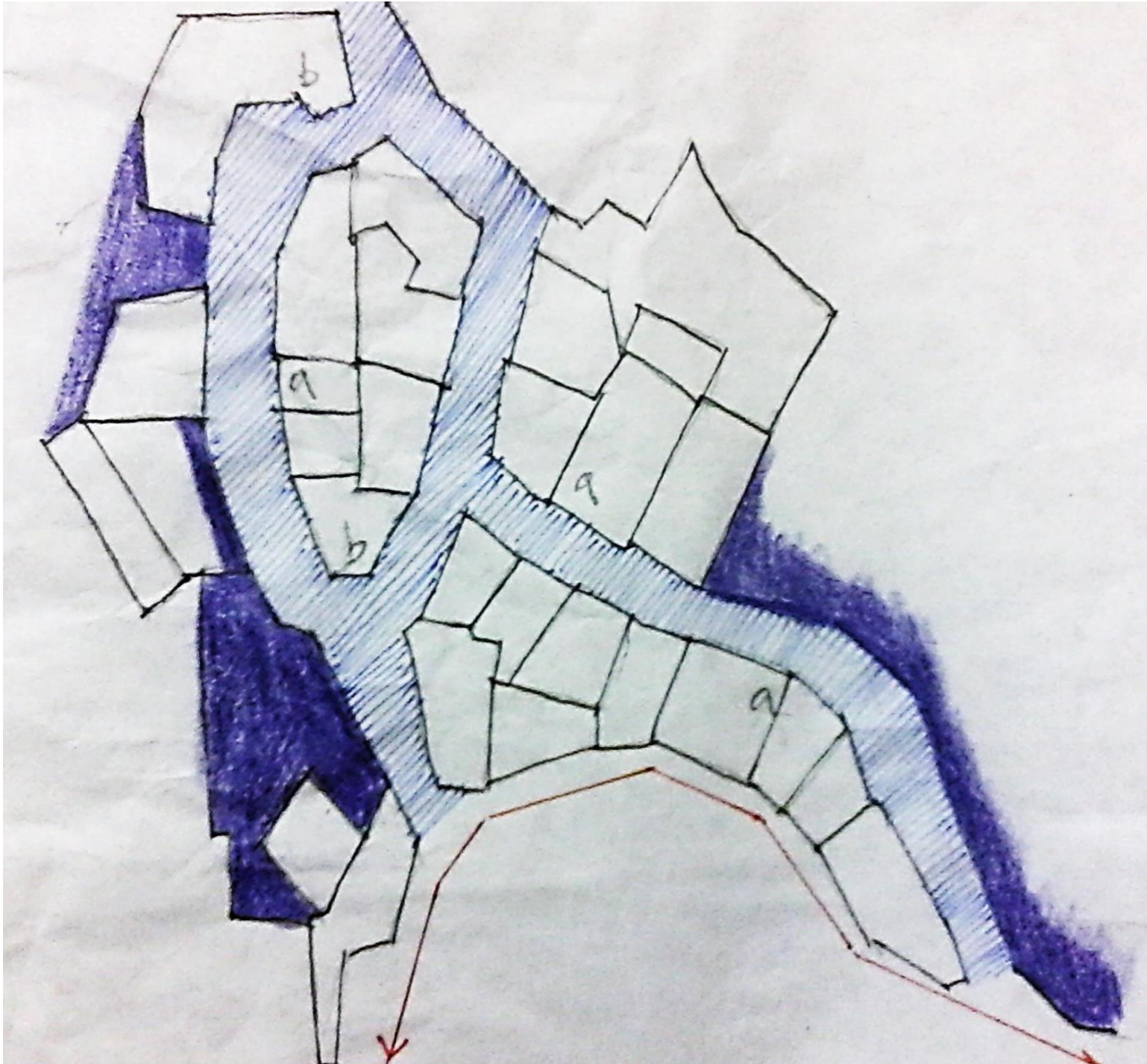


La permanencia se da preferentemente en estas calles de la llegada del ascensor. La presencia del comercio en estos pasajes genera mayor tensión en el lugar.

PREDIOS

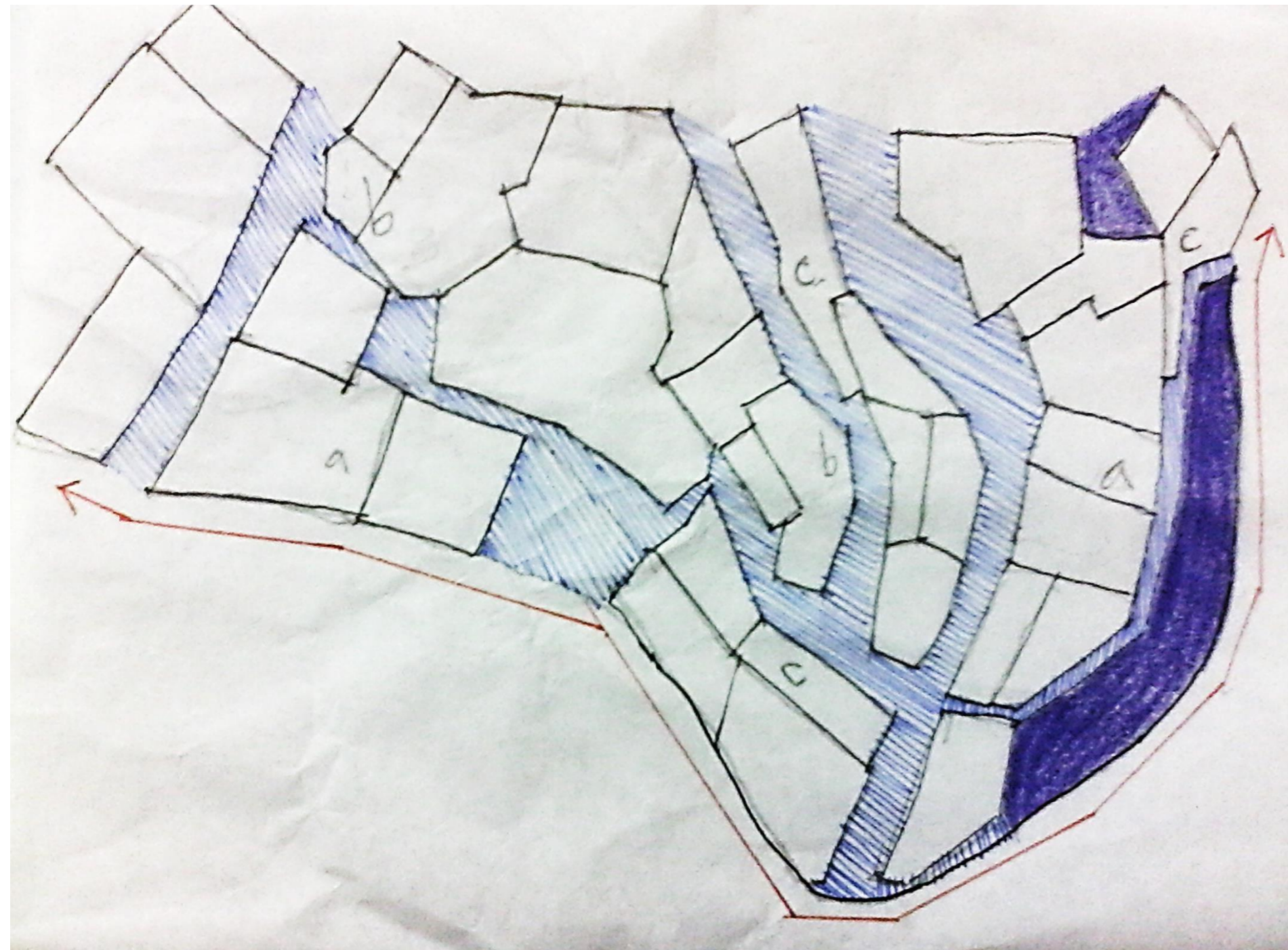


- a. Rectos regulares(en algunos casos división de 1 lote)
- b. Irregulares; por su geometría generan remansos y espacios residuales.
- c. Alargados; se abaten y generan quiebres.



- a. Rectos regulares(en algunos casos división de 1 lote)
- b. Irregulares; por su geometría generan remansos y espacios residuales.
- c. Alargados; se abaten y generan quiebres.

● PENDIENTE ABRUPTA ; muros contención , quebrada.

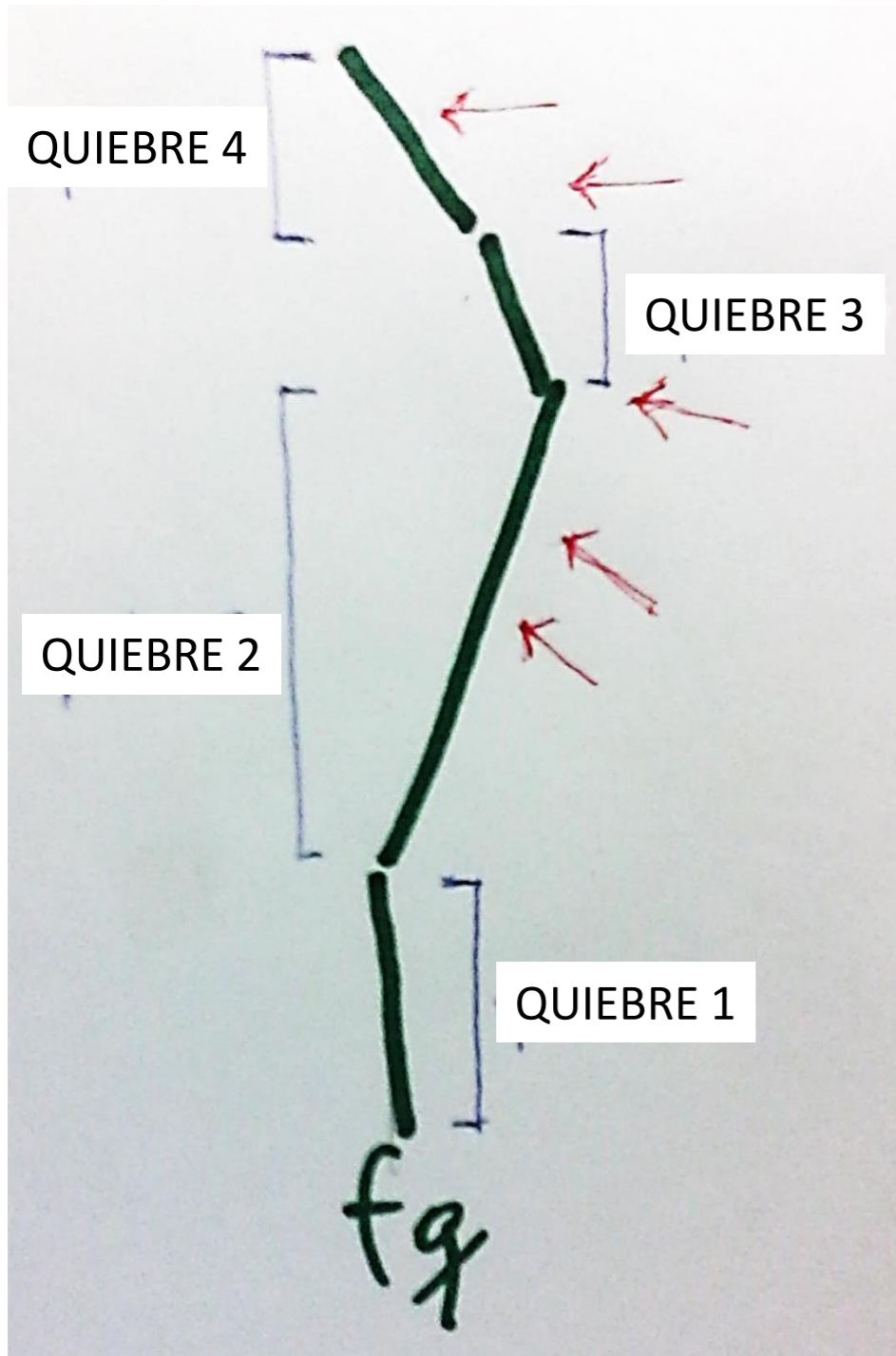


- a. Rectos regulares(en algunos casos división de 1 lote)
- b. Irregulares; por su geometría generan remansos y espacios residuales.
- c. Alargados; se abaten y generan quebres.

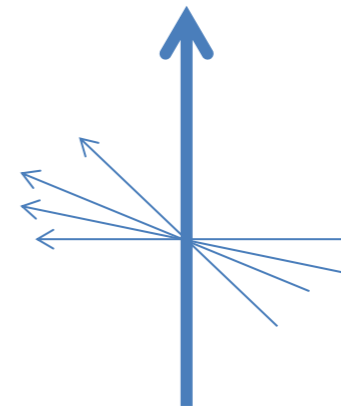
● PENDIENTE ABRUPTA ; muros contención , quebrada.

Condicionado por la caída de las laderas hacia el fondo.

Salida lateral hacia ladera y salida frontal hacia el plan. Estas varían y se condicionan según la forma del fondo de quebrada



LOS QUIEBRES DEL FONDO DE QUEBRADA CONDICIONAN LA SALIDA TANTO A LA LADERA COMO AL PLAN, ESTAS SALIDAS(PASAJES Y ESCALAS DE LA TRAMA PEATONAL) SE DIRECCIONAN QUEBRANDOSE, SI UNO OBSERVA LA IMAGEN EN PLANTA GENERAL, POR CAUSA DE LA FORMA DEL RELIEVE Y EL CURSO QUE SIGUE EL FONDO DE QUEBRADA, QUE EN ALGÚN MOMENTO FUE SALIDA DE AGUAS.

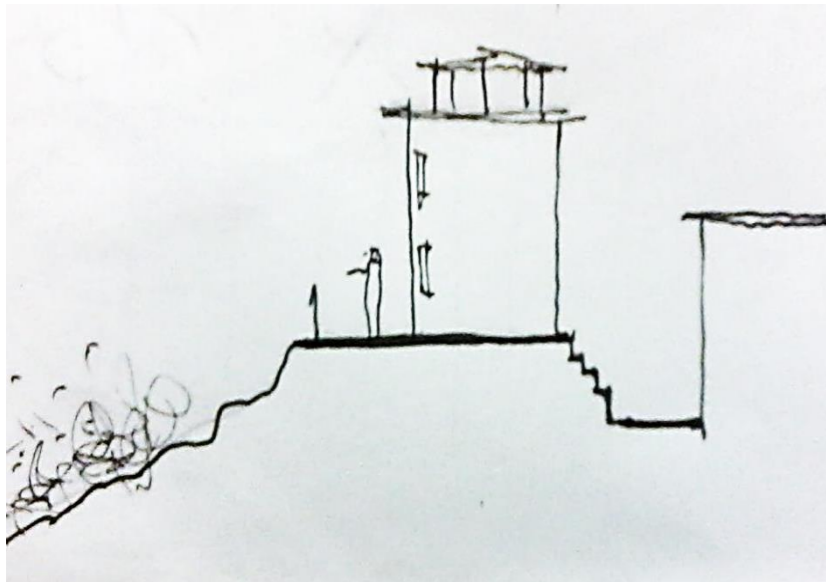
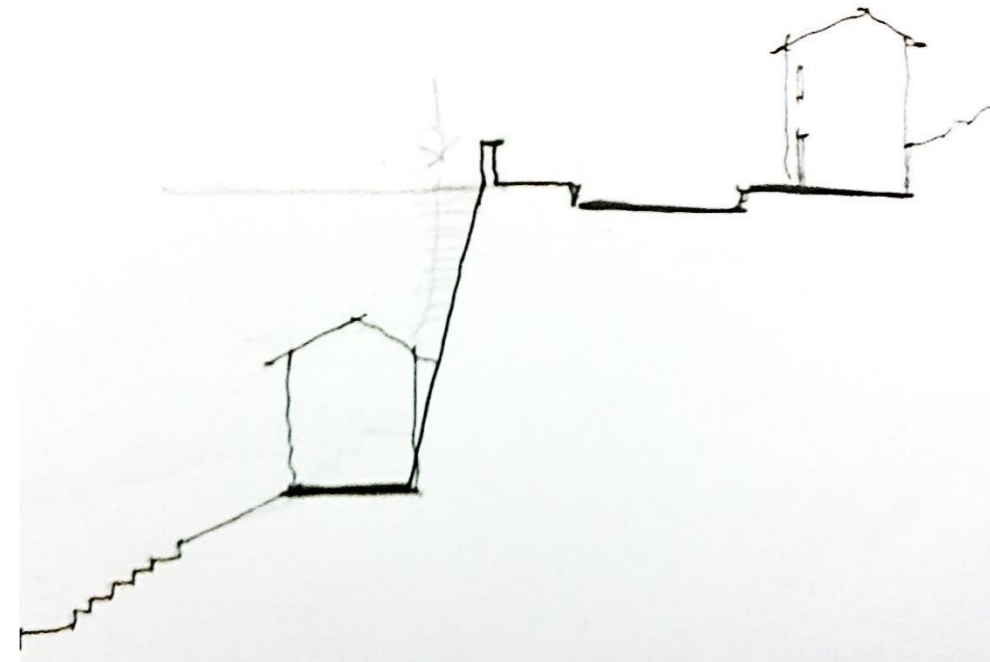
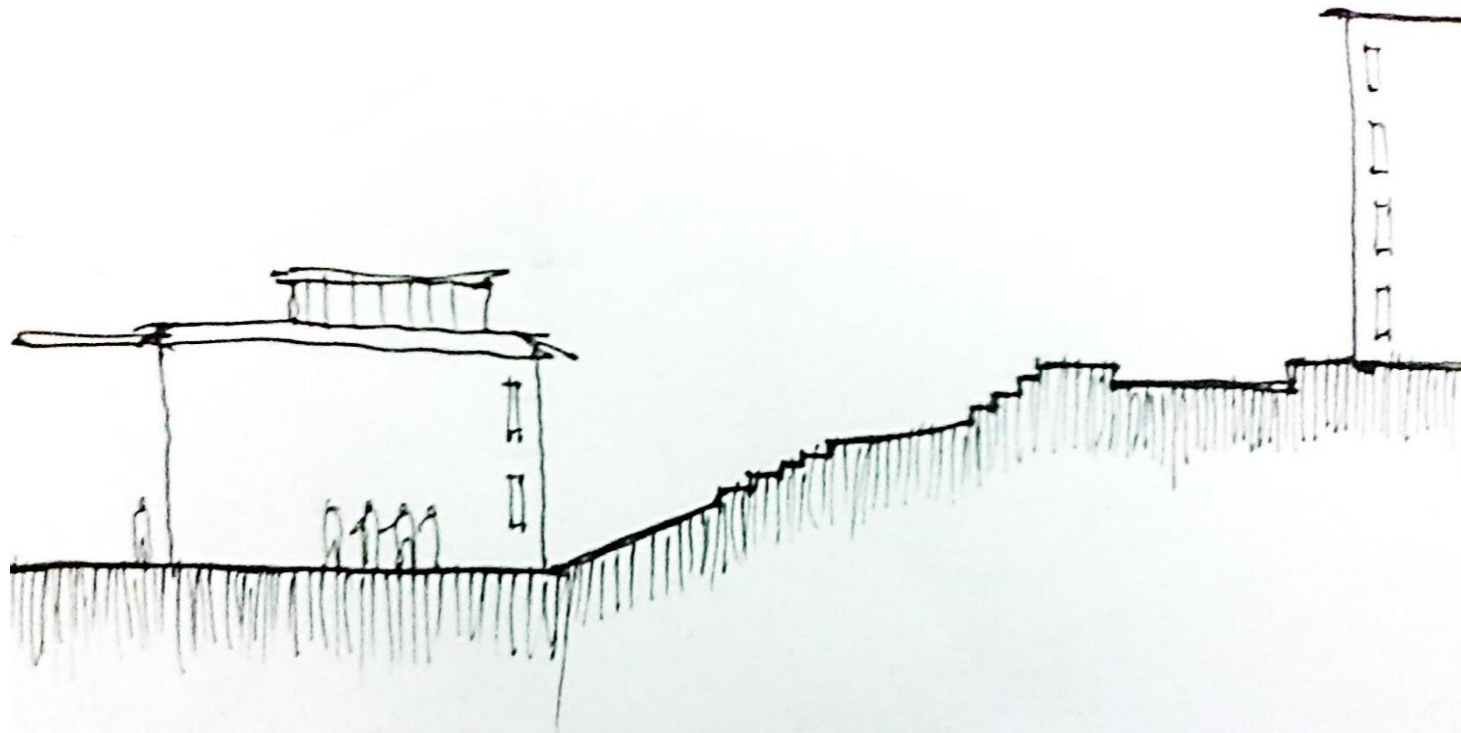




- a. Rectos regulares(en algunos casos división de 1 lote)
- b. Irregulares; por su geometría generan remansos y espacios residuales.
- c. Alargados; se abaten y generan quiebres.

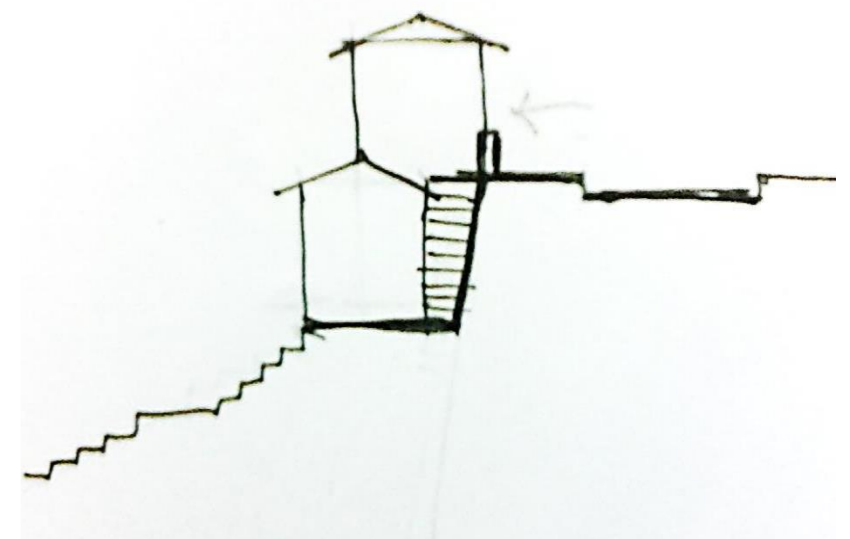
● PENDIENTE ABRUPTA ; muros contención , quebrada.

Los quiebres de los predios crean espacios de resguardo. En este caso mas consolidado.



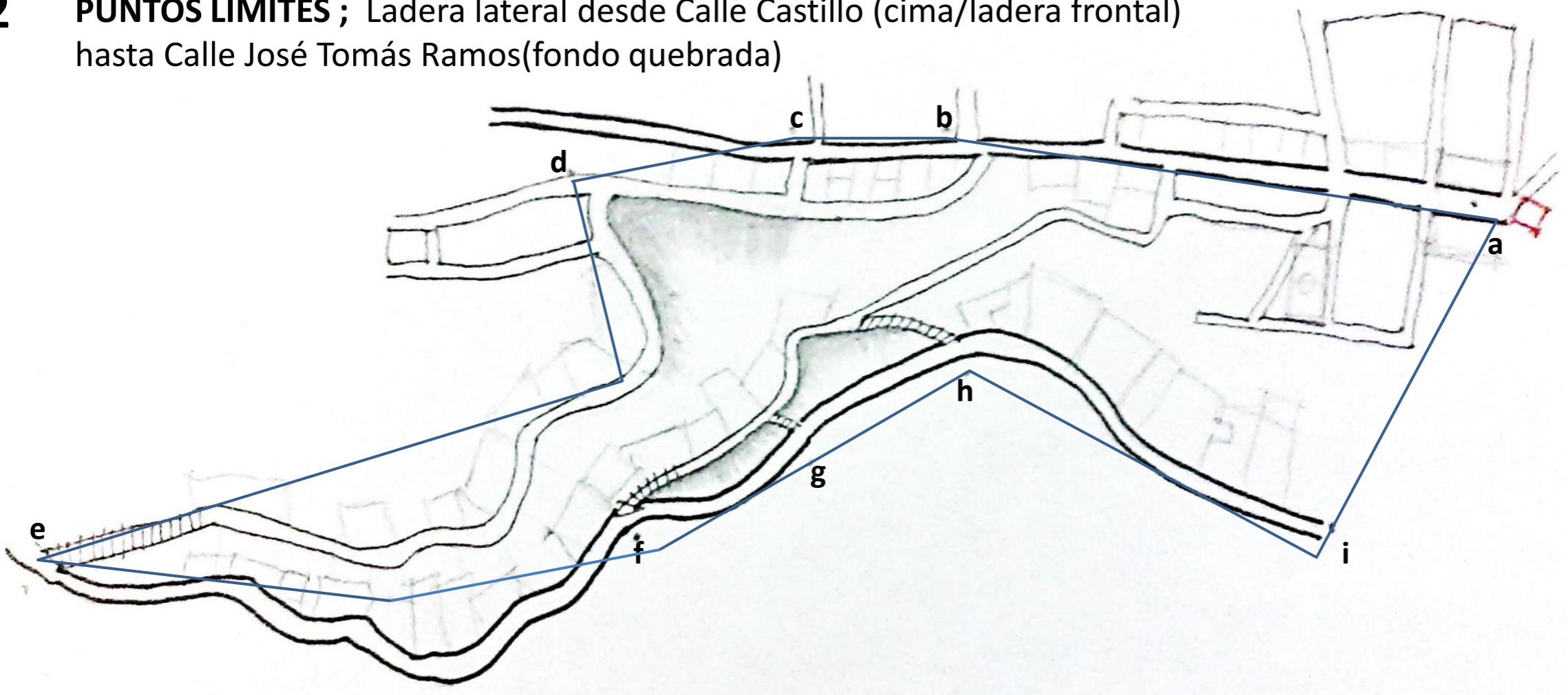
Casas antiguas de dos pisos o casas de 4 pisos contienen el paso, delimitan la vista verticalmente.

Deriva contenida



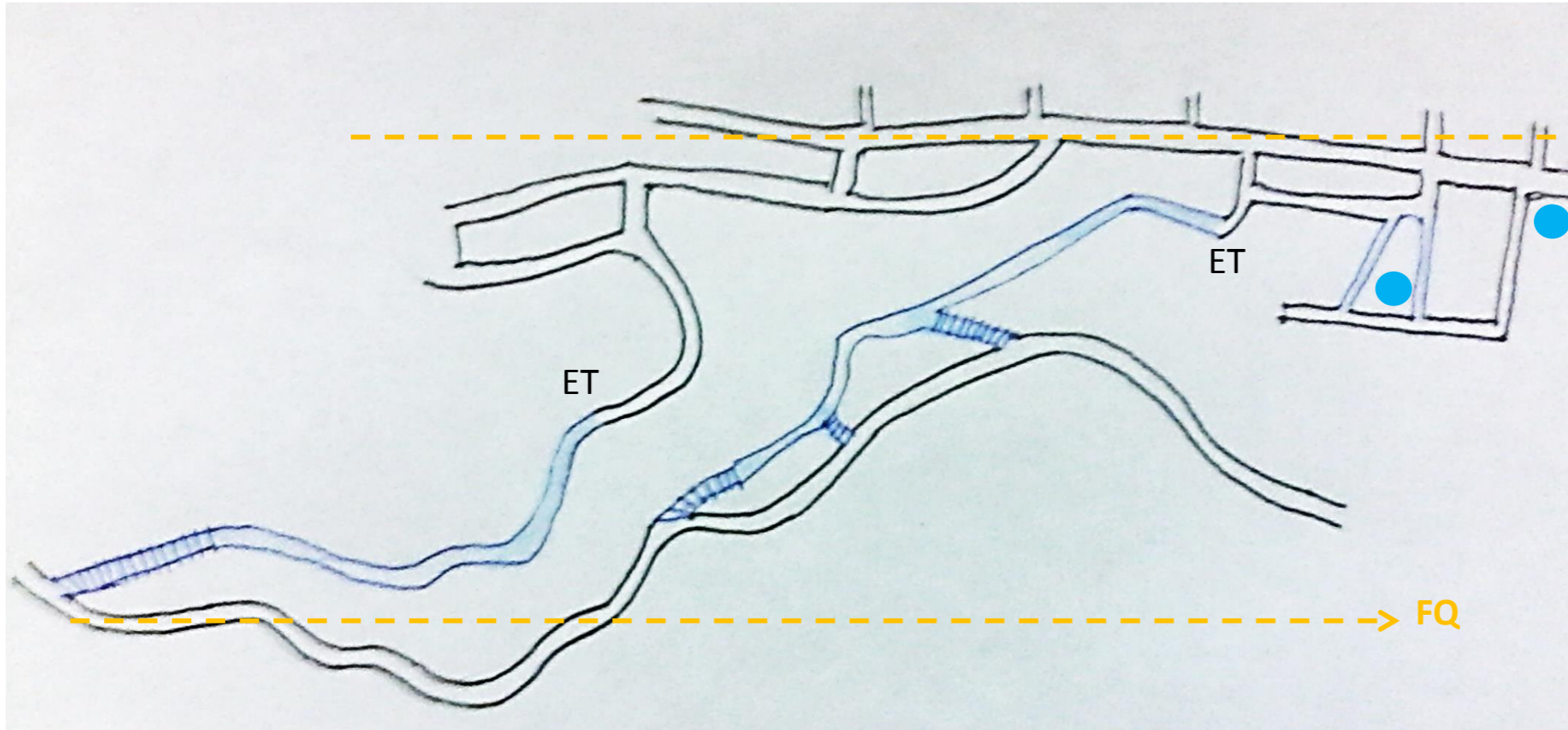
La llegada desde Av. Baquedano (MURO) puede ser bajando hacia las viviendas o entrando a las viviendas y luego bajar.

2 PUNTOS LÍMITES ; Ladera lateral desde Calle Castillo (cima/ladera frontal) hasta Calle José Tomás Ramos(fondo quebrada)



- a. Punto neurálgico, salida de ascensor cordillera ,plazuela y cancha.
- b. Acceso desde calle Castillo hacia calle Clave.
- c. Segundo acceso desde calle Castillo hacia calle Clave
- d. Punto limite de la trama irregular de ladera con la regular.
- e. Punto de cambio de lo vial en general a lo netamente peatonal(pasaje Marambio)
- f. Salida de pasaje Jara
- g. Segunda salida pasaje Jara
- h. Tercera salida pasaje Jara
- i. Termino de la calle de fondo de quebrada(Tomás Ramos)

ACCESIBILIDAD; Lugares de intercambio de lo vehicular a lo peatonal.



Lo particular de este caso es que no existe un cambio inmediato de lo vehicular a lo peatonal, desde la cima hacia el fondo de quebrada, sino que el cambio se produce con la **estrechez del mismo camino** o calle, generando algún espacio de transición.

ENTRADAS:

- Escalas y pasajes (consolidados). Casi el total.
- Cancha (tensión)

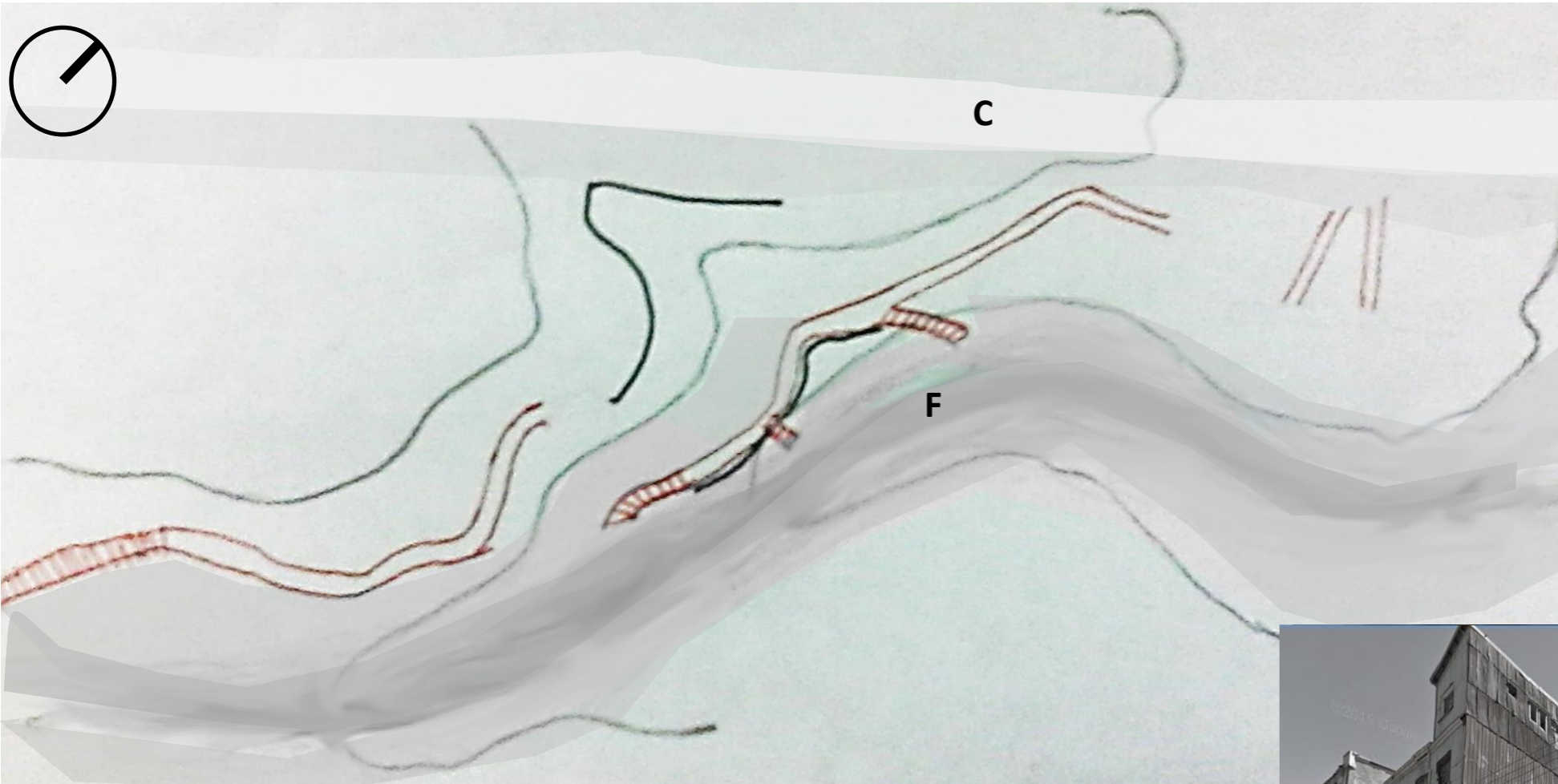
-A DISTINTAS ALTURAS:

Calle fondo quebrada, Cima

-HITOS PRINCIPALES: Parte de las entradas comienza partiendo desde este nudo:

Cancha Castillo, Plazuela Eleuterio Ramírez-salida Ascensor Cordillera.

LÍMITES POR RELIEVE



FONDOS DE QUEBRADA:

1. Tomás Ramos

CIMA - LADERA FRONTAL:

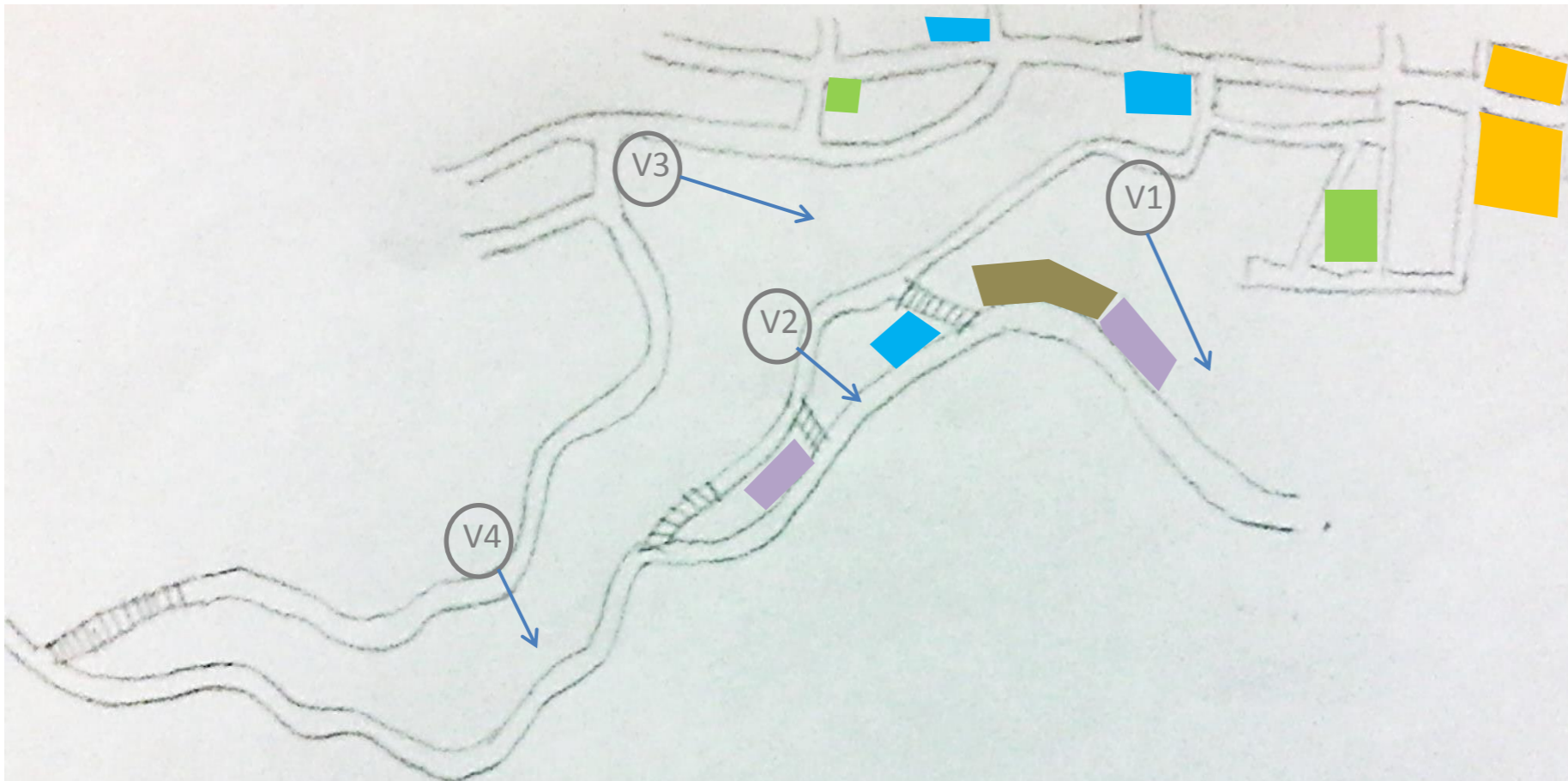
1. Calle Castillo: Ordena la secuencia de entradas

Parte del muro de contención de pasaje Jara

Muro de contención es superado por la altura de las viviendas ubicadas en Tomás Ramos. Se hace visible el la parte final del pasaje.



PROGRAMA - ACONTECIMIENTOS



- Espacio Publico: salida de ascensor, plazuela.
- Comercio Local
- Área deportiva o de recreación
- Talleres y estacionamientos
- Viviendas abandonadas
- Vistas; puntos de buena visión, hacia el mar, el fondo de quebrada y la ladera del frente

Pasaje Marambio



Se genera un recorrido en descenso a contrapendiente por lo que lo primero que se ve es la ladera del frente y el fondo de quebrada. Siempre en el mismo sentido de la cota.

Además de tener lugar de deporte y recreación la gente se reúne a las afueras de la cancha ya que se generan remansos y espacios para la pausa .



Mini-cancha calle Castillo