

MEMÓRIA
PROYECTO DE TÍTULO

Hostal patio Campangue, Cerro Artillería, Valparaíso
Mariana Holm Kutscher

Profesor Guía: Leonardo Galdámez

Escuela de Arquitectura | Universidad de Valparaíso

Valparaíso, julio de 2019



EMPLAZAMIENTO

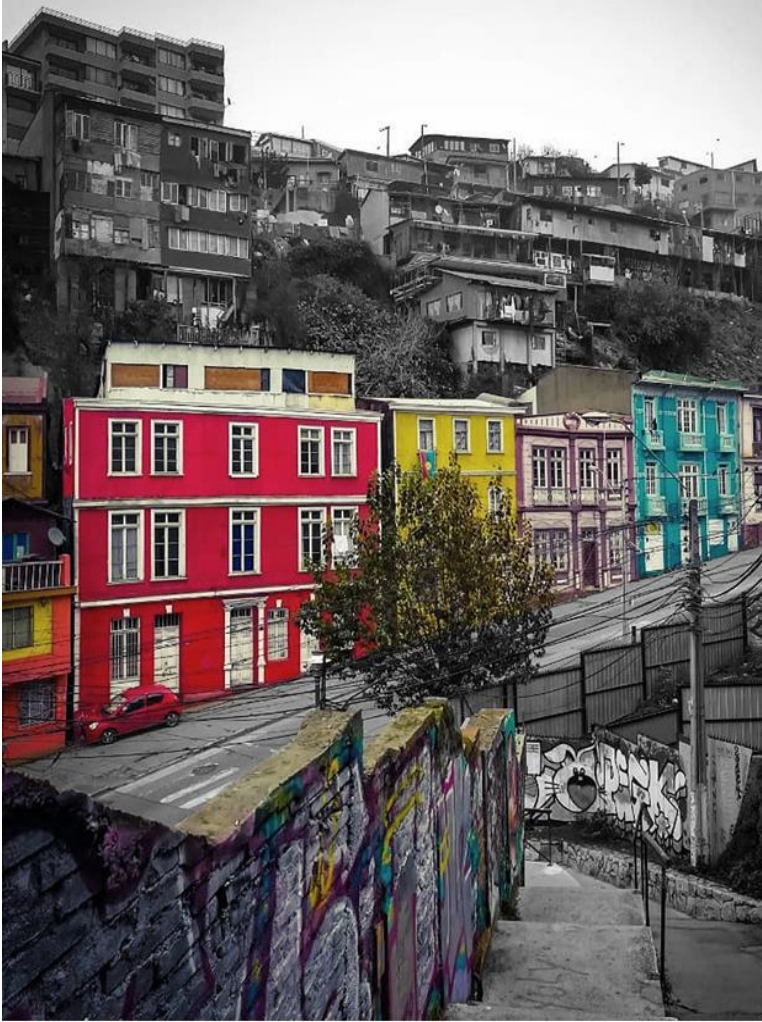
EL EMPLAZAMIENTO DEL PROYECTO SE BASA EN TRABAJAR A TRAVÉS DE LA RECUPERACIÓN, VALORIZACIÓN Y REVITALIZACIÓN DE LOS ELEMENTOS ARQUITECTÓNICOS CARACTERÍSTICOS DEL LUGAR.



LA IDEA ES CONSTRUIR UNA CONTINUIDAD Y REMATE DEL PASEO ARTILLERÍA, IMPLEMENTANDO UN PROGRAMA DE HOSTERÍA Y PATIO BOULEVARD QUE PERMITA GENERAR UN POLO TURÍSTICO CONSOLIDADO.



DE ESTA MANERA SE BUSCA ARTICULAR TODOS LOS ELEMENTOS QUE COMPONEN ESTA VALIOSA PIEZA URBANA QUE SE PUEDE CONSIDERAR COMO PARTE DE UN SISTEMA DE PASEOS Y RECORRIDOS PÚBLICOS. CONFORMANDO ASÍ UNA TRAMA ENRE PROGRAMA PÚBLICO Y DE EXTENSIÓN CULTURAL



ELEMENTOS

LOS ELEMENTOS ARQUITECTÓNICOS DEL LUGAR ESTAN CONFIGURADOS POR LA MORFOLOGÍA DE ESTE, CONTITUYENDO ASI UNA RED DE PATIOS Y PASAJES ESTRECHOS, QUE EN CONJUNTO CON LOS GRANDES VOLÚMENES, VAN FORMANDO UNA TRAMA URBANA INTEGRADA QUE SE CONECTAN HACIA EL PROYECTO DONDE CONFLUYEN TODAS ESTAS CARACTERÍSTICAS APROPIANDOSE DEL PROYECTO Y DEL LUGAR

ELEMENTOS Y MATERIALIDADES PRESENTES EN EL LUGAR



ADOQUIN



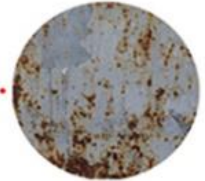
HORMIGÓN



LADRILLO



METAL



VIDRIO



ZINC ACANALADO



MADERA



HOTEL CIRILO ARMSTRONG

CERRO ALEGRE, VALPARAÍSO



Este proyecto arquitectónico se levanta en medio de las quebradas de Valparaíso, dando la espalda a Cerro Alegre pero conectado directamente con la esencia de los cerros y la oferta turística del alrededor.

Es absolutamente obra de arquitectos, artistas visuales y escultores. Tiene su propio ritmo y apunta a un estilo muy definido. Porque lo cierto es que la oferta boutique que hace el Hotel Cirilo Armstrong está el emplazamiento, casi colgando del cerro en medio de una típica quebrada porteña y por la manera en la que conecta con los elementos arquitectónicos y urbanos que lo rodean.

El edificio se divide en el hall de acceso y comedor, para luego abrirse a un patio interior que lleva a las habitaciones, las cuales se dividen en pequeños loft de dos alturas, todas mirando hacia los cerros de Valparaíso.



CASA GALOS HOTEL Y LOFTS

CERRO ALEGRE, VALPARAÍSO



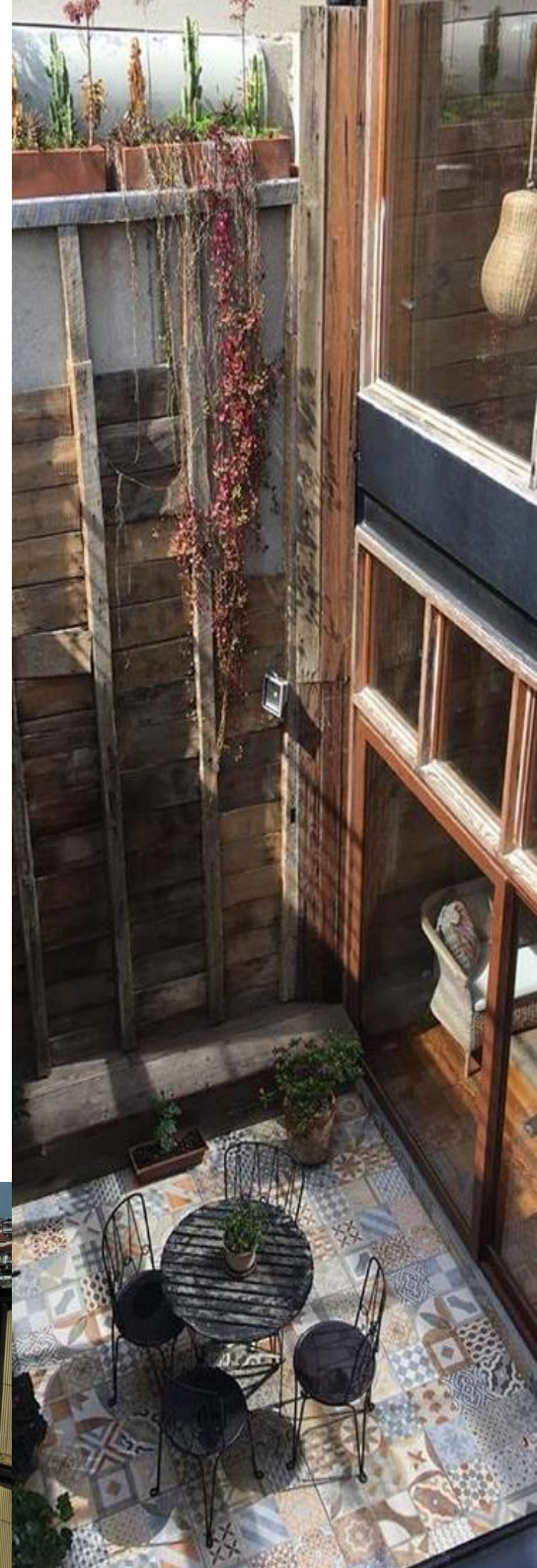
Restauración y proyección de un inmueble existente a través de una intervención sensible y respetuosa.

Continuidad de líneas exteriores e inserción dentro de un circuito asociado a la conservación de edificaciones Unesco (Patrimonio de la Humanidad).

La intervención se desarrolla a través de la redistribución interna de espacios y alturas existente, rescatando el orden y ritmo de sus fachadas principales. Se define, a partir de esto, un programa habitacional y comercial de recintos ordenado en 3 niveles.

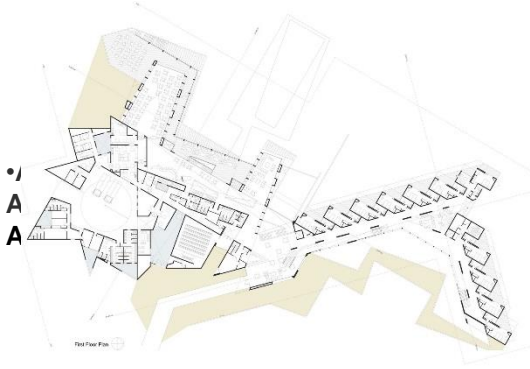
El primer nivel conectado directamente a las condiciones espaciales de la calle Galos. Los pisos siguientes son ordenados por una circulación vertical que propone una entrada de luz importante a modo de patio interno cerrado para mejorar las condiciones de iluminación interior. Las unidades habitacionales se presentan en tipología Loft de doble altura, dispuestas de manera estratégica para coincidir con el espacio que definen las ventanas existentes.

Superficie tereno: 254 m²
Superficie construida: 508 m²
Proyecto: 2011
Construcción: 2011-2012
Arquitecto: Vicente Justiniano



HOTEL HORNITOS

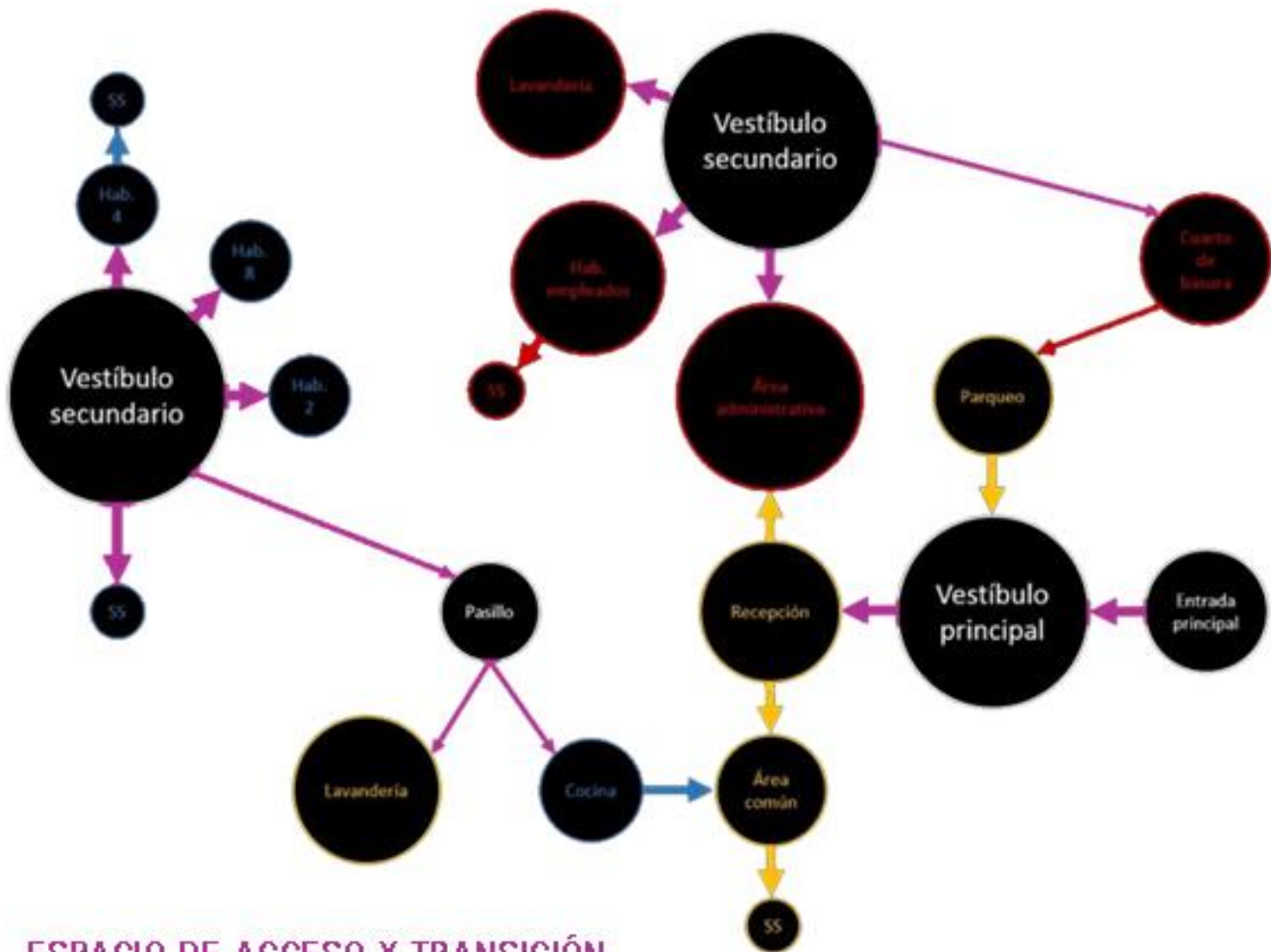
MEJILLONES, ANTOFAGASTA



Descripción enviada por el equipo del proyecto. El Hotel para la Caja de Compensación Los Andes, se emplaza en una meseta sobre un farellón costero a 32 metros sobre el nivel del mar en el Desierto de Atacama, norte de Chile. Al tratarse de un lugar privilegiado e inmaculado el principal desafío fue intervenir intentando ser lo menos invasivo posible por lo que se optó por un partido arquitectónico semienterrado, el que se desarrolla de manera horizontal habiendo un volumen mayor que contiene el hotel; y volúmenes menores esparcidos en el terreno (cabañas) de manera de abarcar el área inmediata y dar medida dentro de la vastedad del desierto. Todos los volúmenes han sido construidos en hormigón armado pigmentado con los colores del desierto reforzando la intención de mimetizarse e intentar pasar inadvertido.



CUADRO PROGRAMÁTICO



ESPACIO DE ACCESO Y TRANSICIÓN

ZONA DE SERVICIOS

ZONAS COMUNES

ZONA DE HABITACIONES

PROGRAMA ARQUITECTÓNICO

NIVEL -2

- ESTACIONAMIENTO

8 PARQUEOS
10 ESPACIOS PARA BICICLETA
4 ESPACIOS PARA MOTOS
SALA DE MÁQUINAS
SALA DE BASURA
CONTROL DE ACCESO

NIVEL -1

- COMEDOR Y SERVICIO

COMEDOR COMPARTIDO
COCINA COMPARTIDA
1 BAÑO PARA HUÉSPEDES
1 BODEGA DE ALIMENTOS
1 BODEGA DE LIMPIEZA
LAVANDERÍA
CAMARÍN DE PERSONAL
SALA DE ESTAR PARA PERSONAL

NIVEL 0

- PATIO CENTRAL Y ADMINISTRACIÓN

PATIO A CIELO ABIERTO
1 SALA DE JUEGOS
1 OFICINA DE ADMINISTRACIÓN
2 BAÑOS PARA HUÉSPEDES
LOGGAGE

NIVEL +1

- ACCESO PRINCIPAL

HALL DE ENTRADA
RECEPCIÓN
TIENDA BOUTIQUE

NIVEL +2

- HABITACIONES

VESTÍBULO
SALA COMÚN
GIMNASIO
4 HABITACIONES SIMPLES
2 HABITACIONES DUPLEX

NIVEL +3

- HABITACIONES

VESTÍBULO
SALA COMÚN 2
GIMNASIO
4 HABITACIONES SIMPLES
4 HABITACIONES DUPLEX

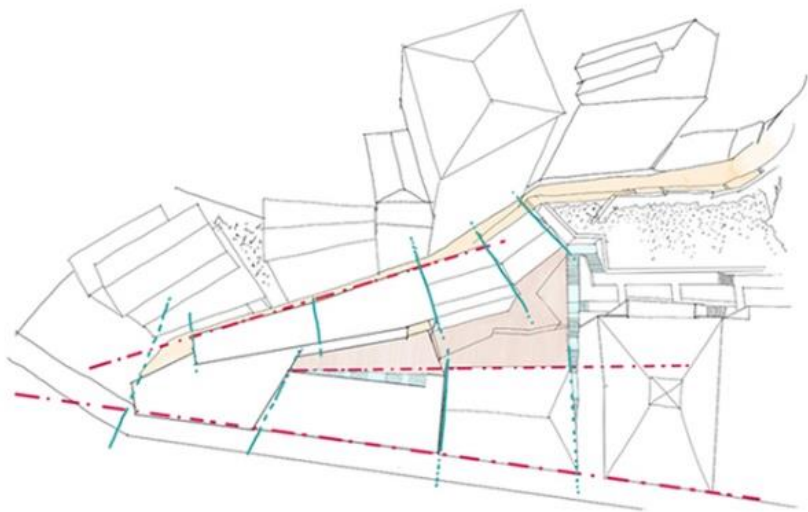
NIVEL +4

TERRAZA

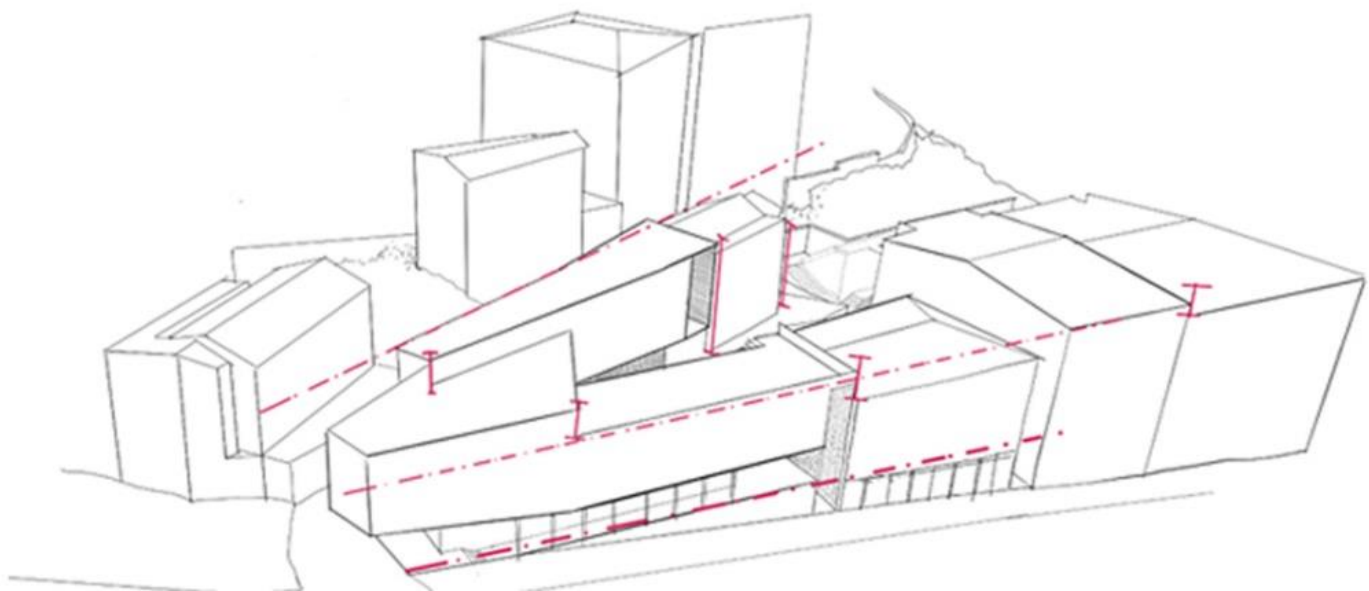
TERRAZA ABIERTA
BAR
CAFETERÍA

MODELO

LAS DECISIONES DE LA VOLUMETRÍA ESTAN TOTALMENTE EN RELACIÓN CON EL CONTEXTO, EL EDIFICIO SE TRANSFORMA EN UN NODO ARTICULADOR DE LOS ELEMENTOS QUE EXISTEN, COMO EL PASAJE ARTILLERÍA Y CARAMPANGUE QUE REMATA EN UNA PLAZA PÚBLICA CONTENIDA POR EL VOLUMEN MAYOR.



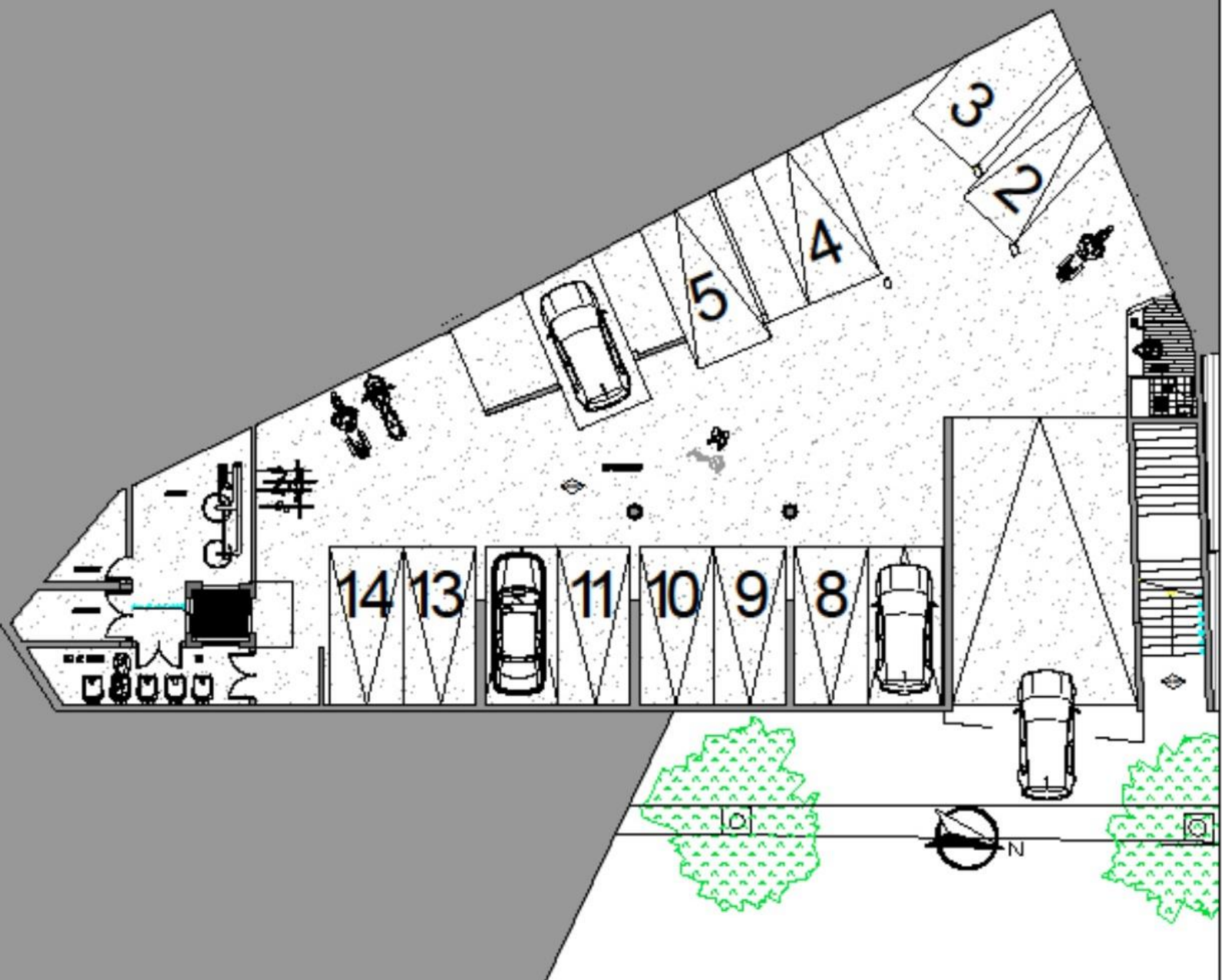
LA PROPUESTAS DE MATERIALIDAD Y CONCEPTO DE FACHADA CONTINUA PARA LA PIEL TOMANDO EN CUENTA LA RELACIÓN ENTRE LOS ESPACIOS EXTERIORES, INTERIOES Y RECORRIDO





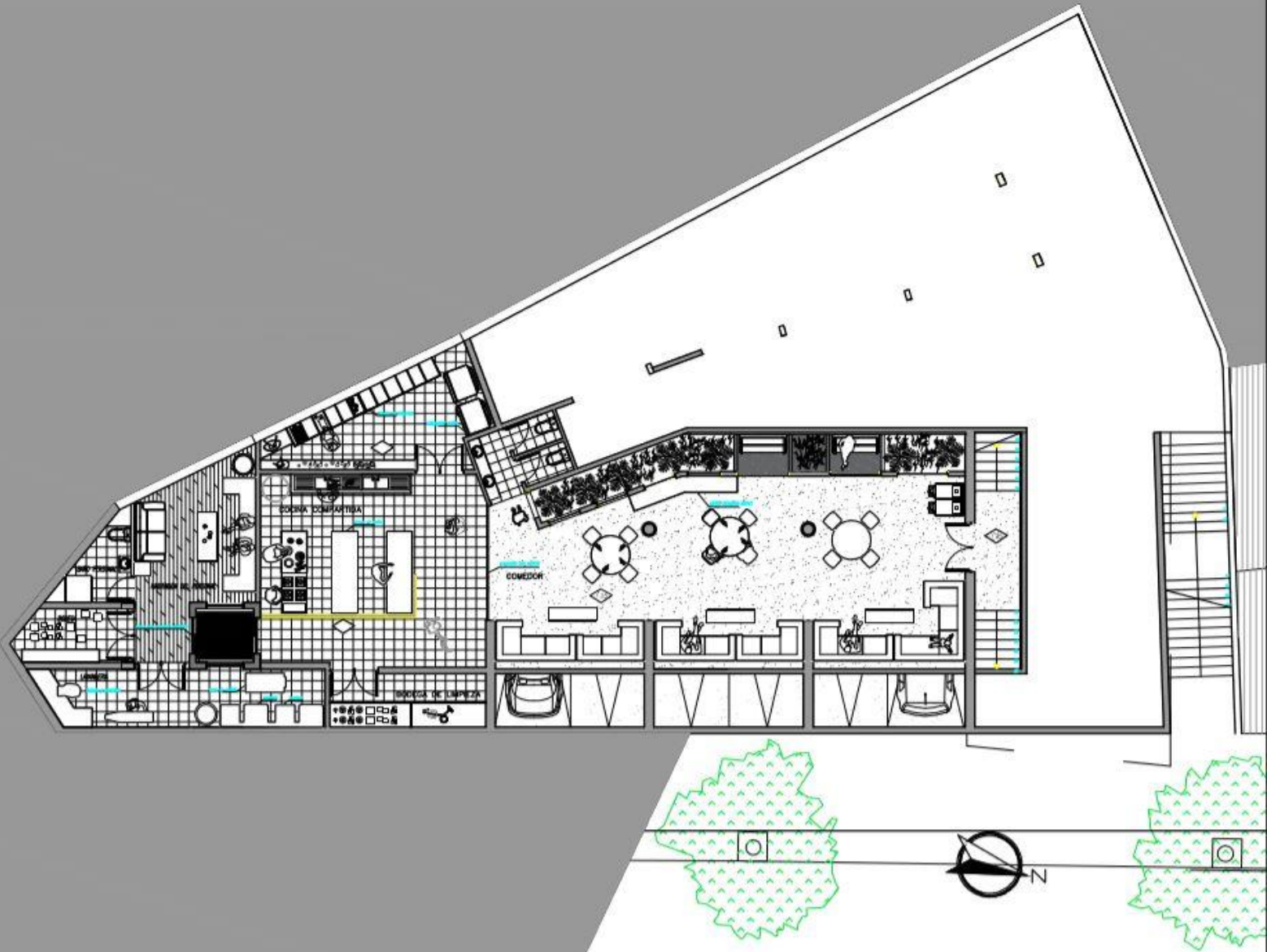
PLANTA NIVEL -2

ESTACIONAMIENTO



PLANTA NIVEL -1

COMEDOR COMPARTIDO / COCINA COMPARTIDA

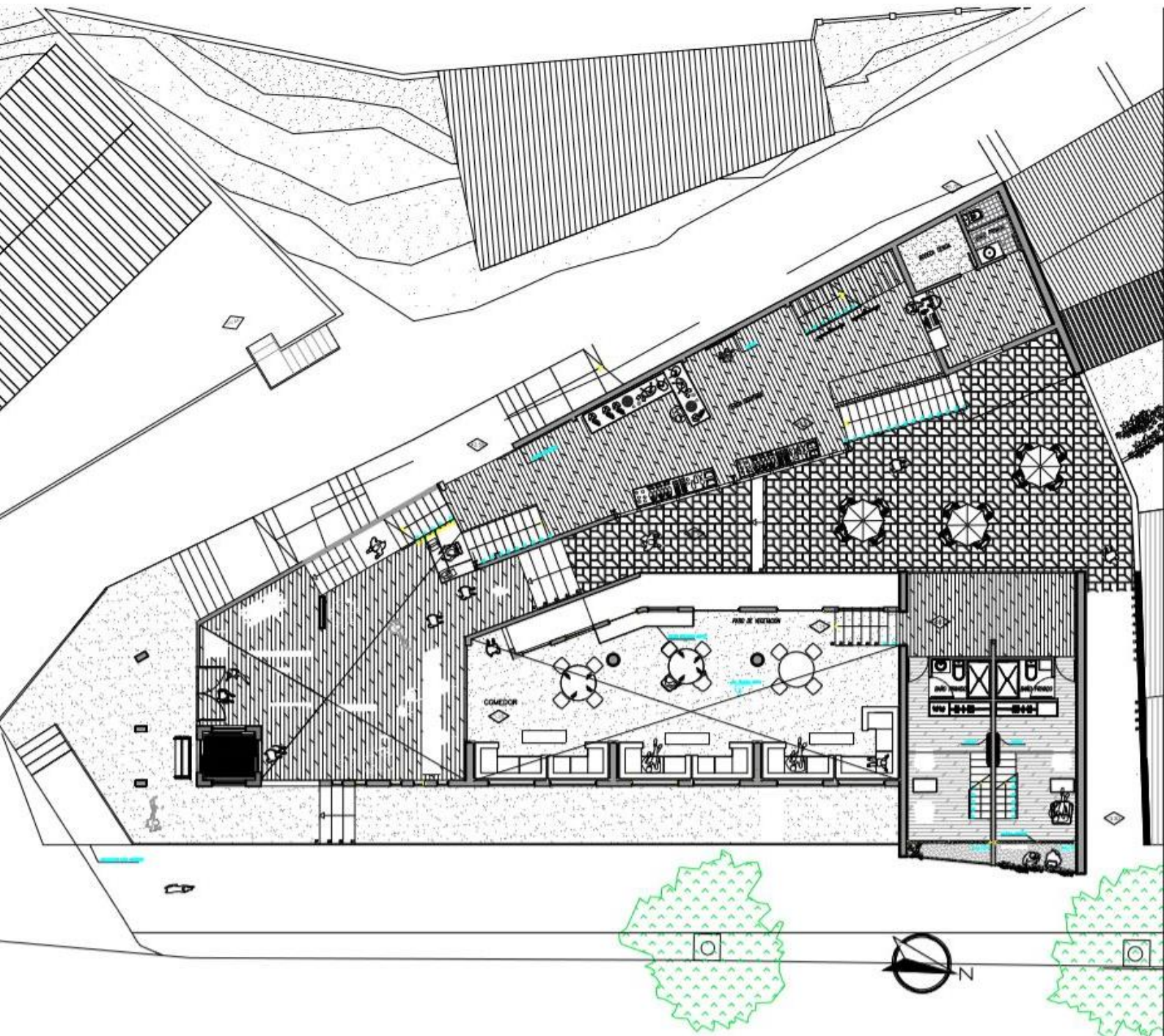


PLANTA NIVEL +/- 0

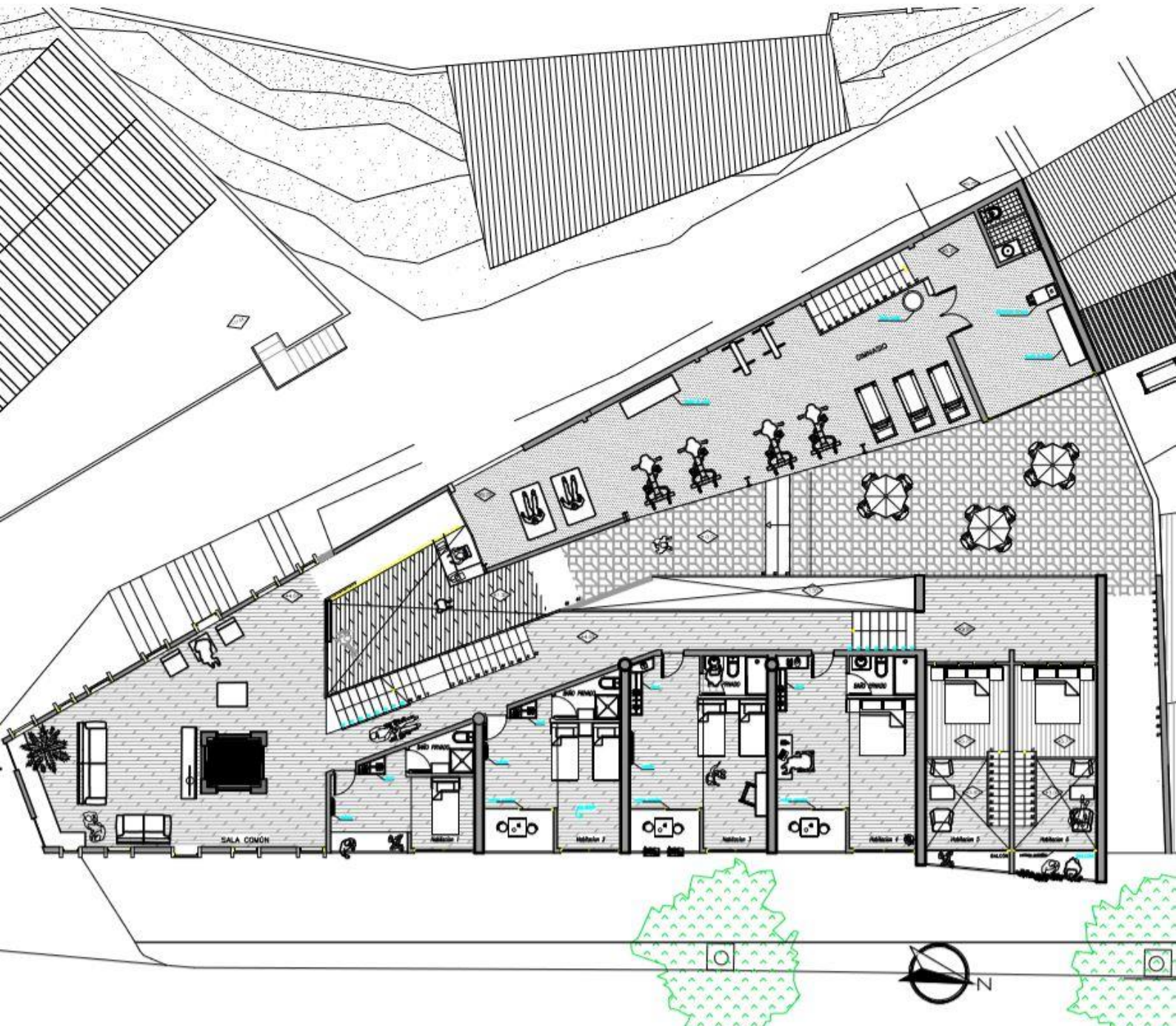
HALL DE ACCESO – PATIO INTERIOR ABIERTO



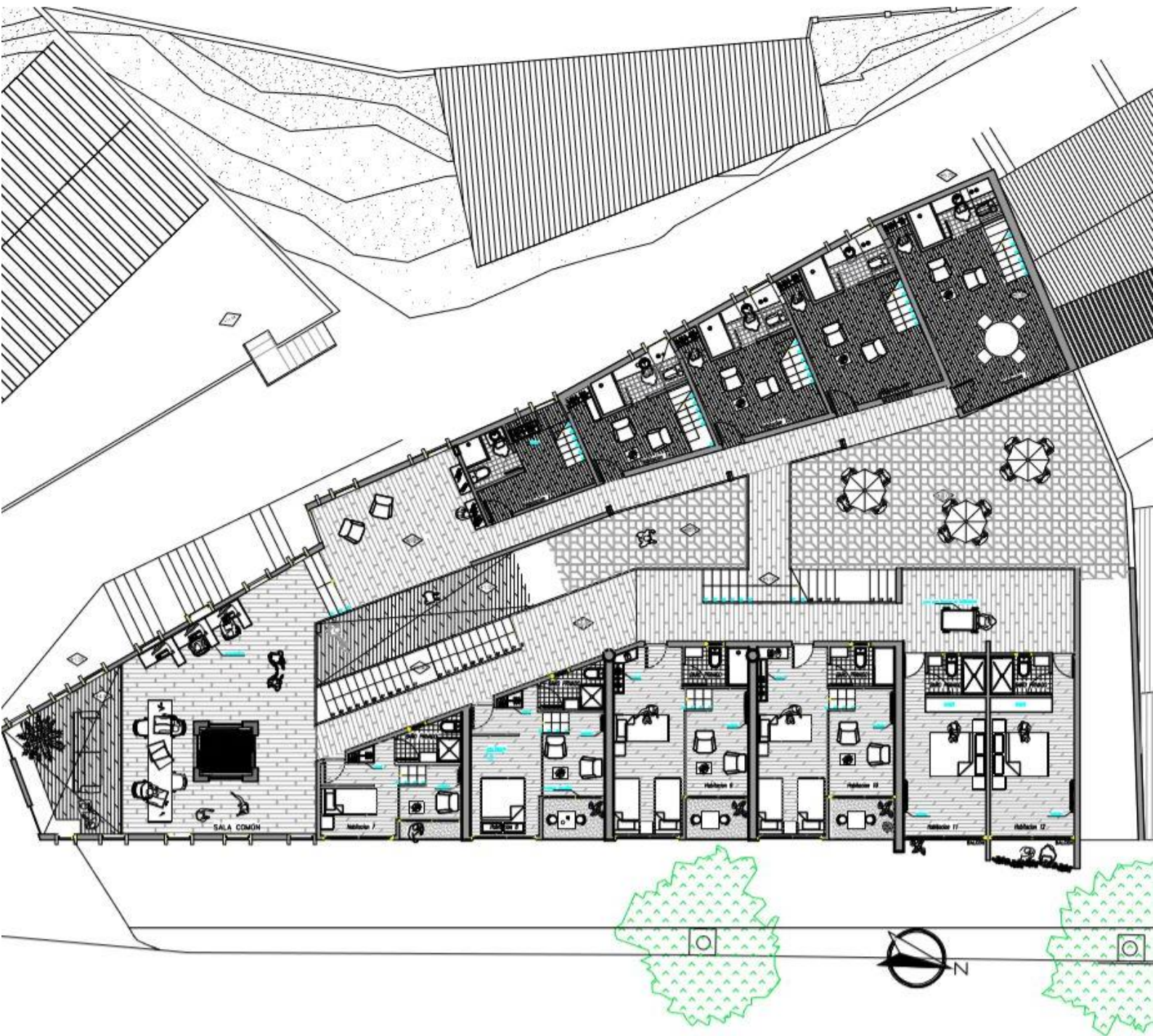
PLANTA NIVEL +1



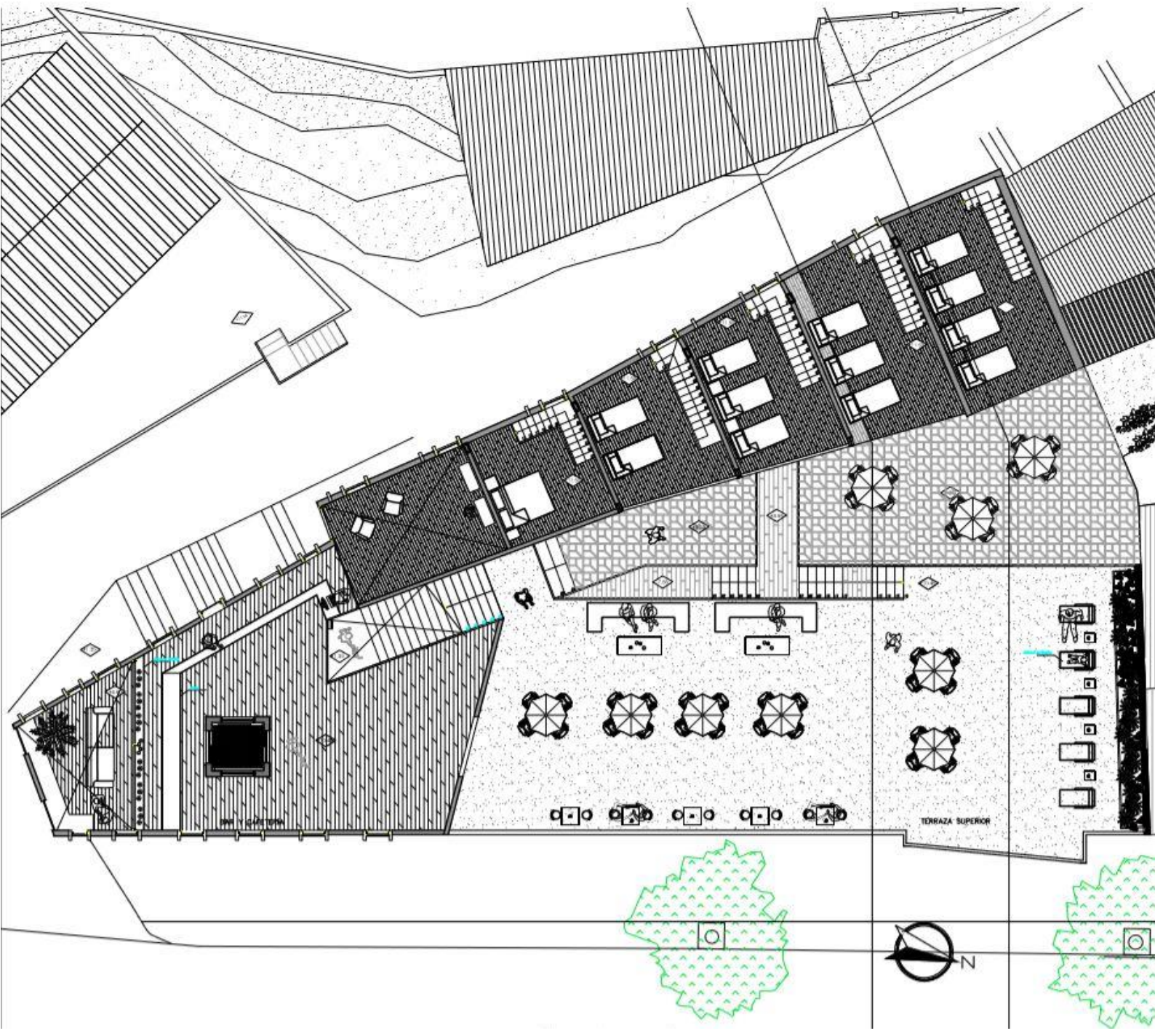
PLANTA NIVEL +2



PLANTA NIVEL +3

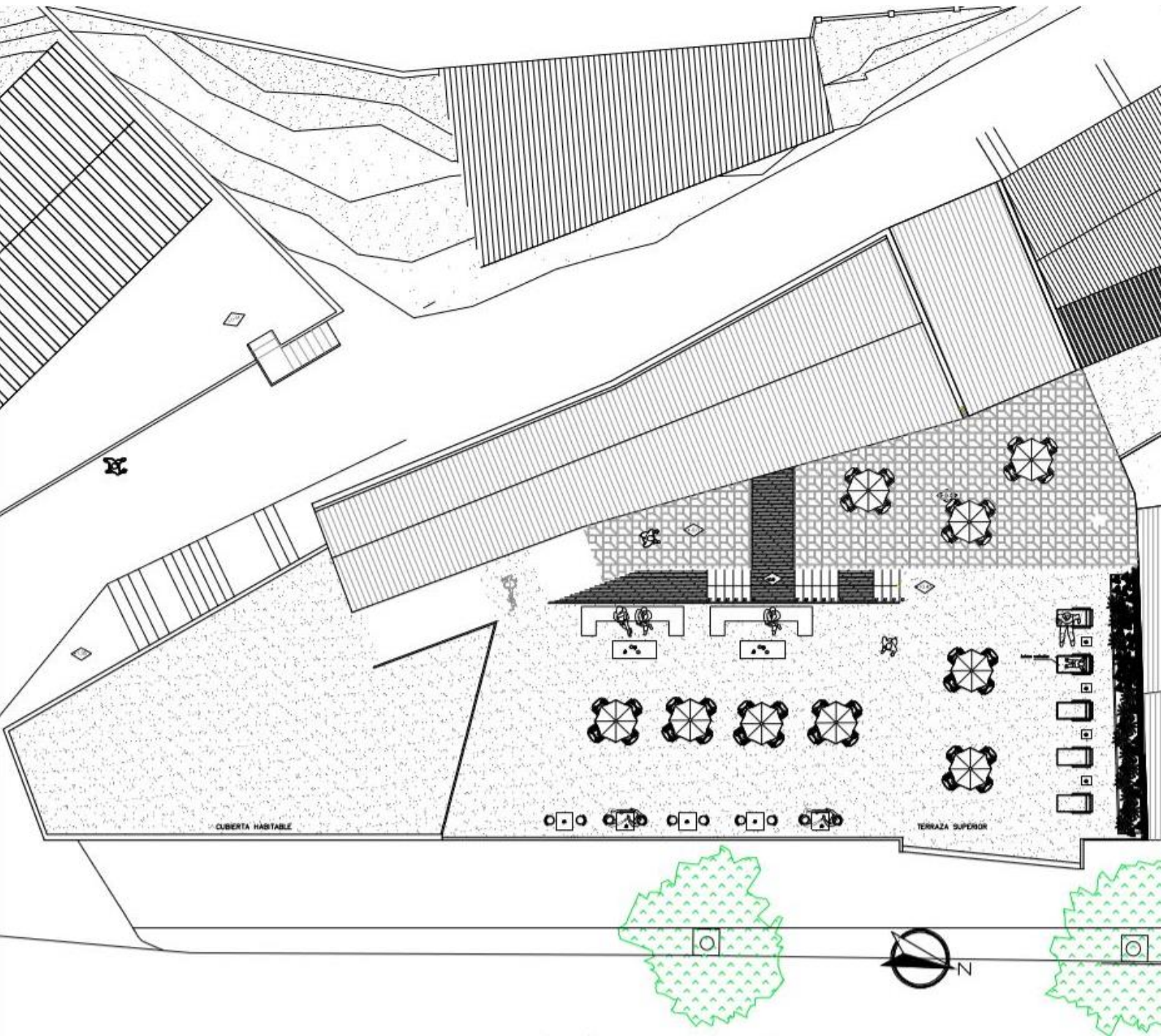


PLANTA NIVEL +4



PLANTA NIVEL +5

TERRAZA / BAR - CAFETERÍA





HALL DE ACCESO

RESEPCION

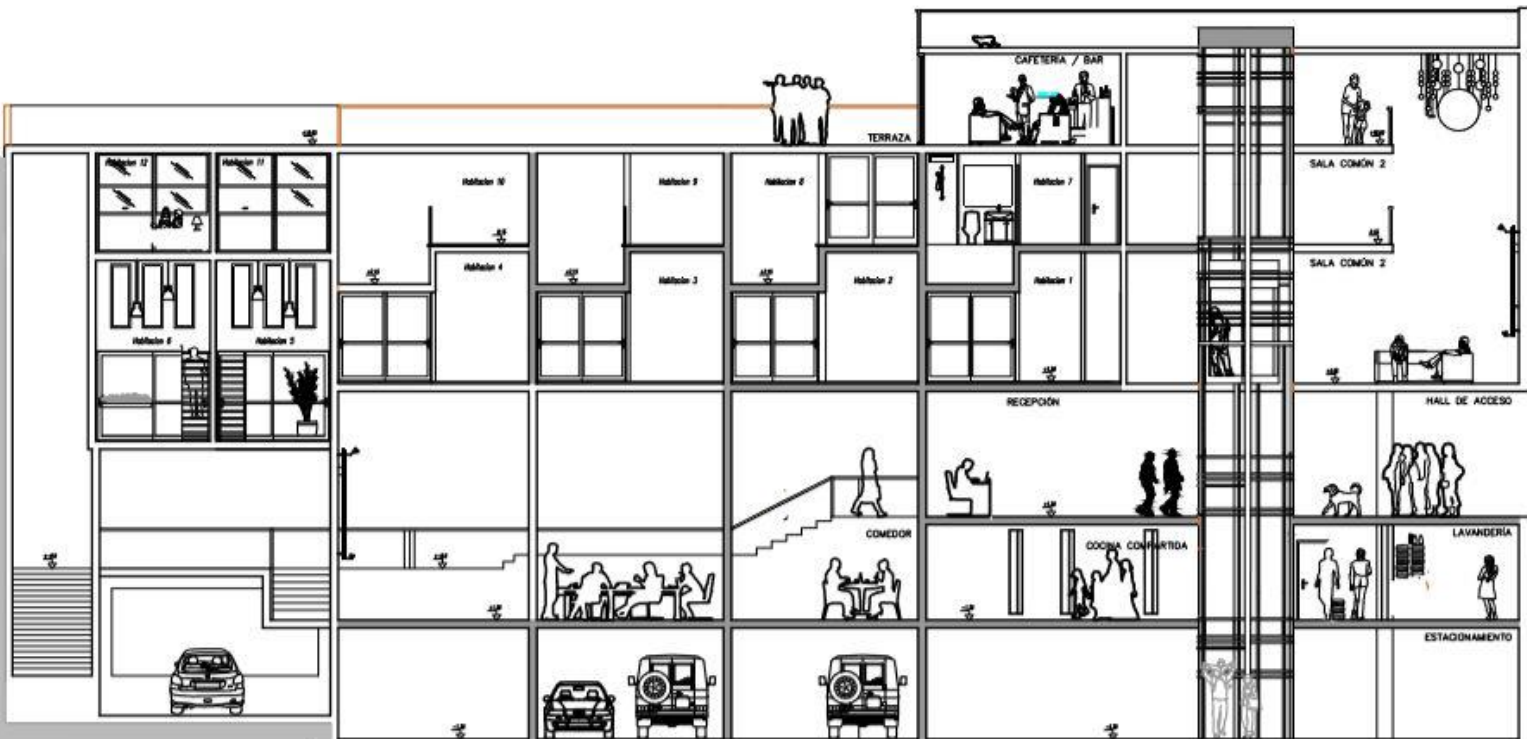


HALL DE ACCESO

RECEPCION



CORTE E - E'





CORTE C - C'

ISOMETRICA EXPLOTADA

ESQUEMA SISTEMA ESTRUCTURAL

MURO ESTRUCTURAL TABIQUERIA ACERO

LOSA COLABORANTE

MURO ESTRUCTURAL HORMIGO ARMADO

MURO ESTRUCTURAL HORMIGO ARMADO

PILARES DE HORMIGON

MURO ESTRUCTURAL HORMIGO ARMADO

LOSA COLABORANTE

LOSA DE HORMIGON ARMADO

MACHON HORMIGO ARMADO

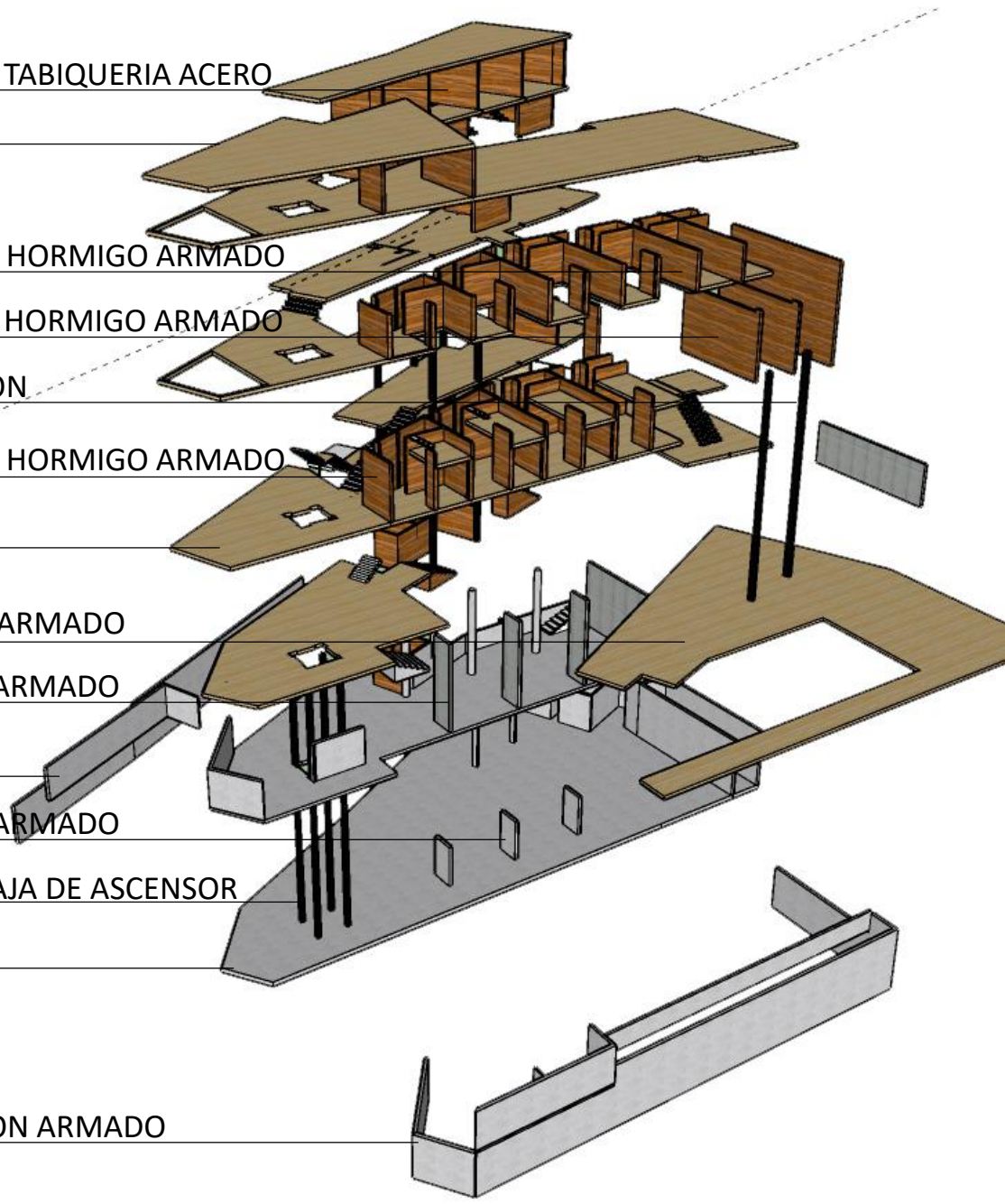
MURO CONTECION

MACHON HORMIGO ARMADO

ESTRUC. METALICA CAJA DE ASCENSOR

LOSA DE FUNDACION

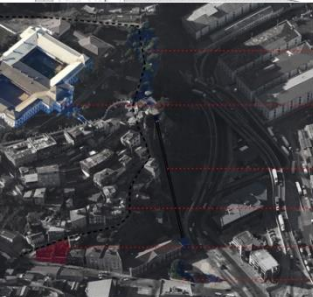
SOCALO DE HORMIGON ARMADO



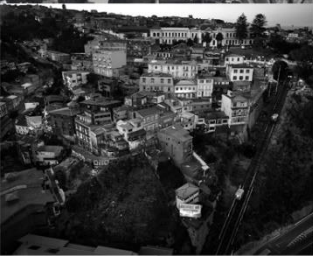
TRÍPTICO

TRÍPTICO ENTREGADO TRAS LA ENTREGA DEL PASE PARA PRESENTAR PROYECTO Y ASÍ TENER UNA GUÍA DE APOYO PARA LA COMISIÓN EVALUADORA.

- PARTE EXTERIOR
- PORTADA
- EMPLAZAMIENTO Y FUNDAMENTO
- ESQUEMA ARQUITECTÓNICO Y PROGRAMA



- MIRADOR 21 DE MAYO
- MUSEO MARITIMO NACIONAL
- ASCENSOR ARTILLERÍA
- CALLE ARTILLERÍA
- HOSTEL PATIO CARAMPANGUE
- PLAZA ADUANA



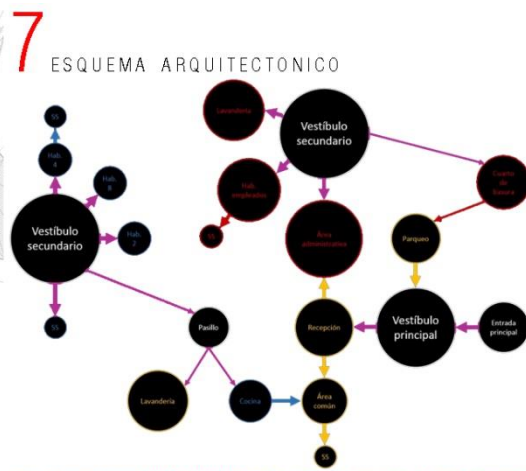
EMPLAZAMIENTO

A TRAVÉS DE LA RECUPERACIÓN Y REVITALIZACIÓN DE LOS ELEMENTOS ARQUITECTÓNICOS PRESENTES EN EL LUGAR, LA IDEA ES CONSTRUIR UNA CONTINUIDAD DEL PASO ARTILLERÍA CON UN PROGRAMA DE HOSTERIA Y PATIO BOULEVARD QUE GENERE UN POLO TURÍSTICO CONSOLIDADO.

DE ESTA MANERA SE BUSCA ARTICULAR TODOS LOS ELEMENTOS QUE COMPONEN ESTA PIEZA URBANA QUE SE PUEDE CONSIDERAR COMO PARTE DE UN SISTEMA DE PASO Y RECORRIDO PÚBLICO, CONFORMANDO ASÍ UNA TRAMA ENTRE UN PROGRAMA PÚBLICO Y DE EXTENSIÓN CULTURAL.

ELEMENTOS

LOS ELEMENTOS ARQUITECTÓNICOS DEL LUGAR ESTÁN CONFIGURADOS POR LA MORFOLOGÍA DEL LUGAR, CONSTITUYENDO ASÍ UNA RED DE PATIOS Y PASAJES ESTRECHOS, QUE EN CONJUNTO CON LOS GRANDES VOLUMENES, FORMANDO UNA TRAMA URBANA INTEGRADA HACIA EL PROYECTO DONDE CONFLUYEN TODAS ESTAS CARACTERÍSTICAS APROPIÁNDOSE DEL PROYECTO Y DEL LUGAR.



ZONA DE HABITACIONES ZONAS COMUNES ZONA DE SERVICIOS ESPACIO DE ACCESO Y TRANSICIÓN

8 PROGRAMA ARQUITECTONICO

- | | |
|---|--|
| <p>NIVEL -2 / ESTACIONAMIENTO
 8 PARQUEOS
 10 ESPACIOS PARA BICICLETAS
 4 ESPACIOS PARA MOTOS
 SALA DE MÁQUINAS
 SALA DE BASURA
 CONTROL DE ACCESO</p> | <p>NIVEL +1 / ACCESO PRINCIPAL
 HALL DE ENTRADA
 RECEPCION
 TIENDA BOUTIQUE</p> |
| <p>NIVEL -1 / COMEDOR Y SERVICIO
 COMEDOR COMPARTIDO
 COCINA COMPARTIDA
 1 BAÑO PARA HUÉSPEDES
 1 BODEGA DE ALIMENTOS
 1 BODEGA DE LIMPIEZA
 LAVANDERÍA
 CAMARÍN DE PERSONAL</p> | <p>NIVEL +2
 VESTIBULO
 SALA COMÚN
 GIMNASIO
 4 HABITACIONES SIMPLES
 2 HABITACIONES DUPLEX</p> |
| <p>NIVEL 0 / PATIO CENTRA Y ADMINISTRACIÓN
 PATIO A CIELO ABIERTO
 1 SALA DE JUEGOS
 1 OFICINA ADMINISTRADOR
 2 BAÑO HUÉSPEDES
 LOGGAGE</p> | <p>NIVEL +3
 VESTIBULO
 SALA COMÚN 2
 4 HABITACIONES SIMPLES
 4 HABITACIONES DUPLEX</p> |
| | <p>NIVEL +4 / TERRAZA
 TERRAZA ABIERTA
 BAR / CAFETERÍA</p> |



RESUMEN EJECUTIVO
 HOSTEL PATIO CARAMPANGUE
 CERRO ARTILLERÍA, VALPARAÍSO
 ESCUELA DE ARQUITECTURA UNIVERSIDAD DE VALPARAISO

ALUMNA: MARIANA HOLM KUTSCHER
 PROFESOR GUIA: LEONARDO GALDAMES VERA
 TALLER DE TITULO II
 2018_2

TRÍPTICO

PARTE INTERIOR

- FORMA
- PLANIMETRÍA
- CROQUIS PROYECTUAL HACIA Y TRANSEUNTE

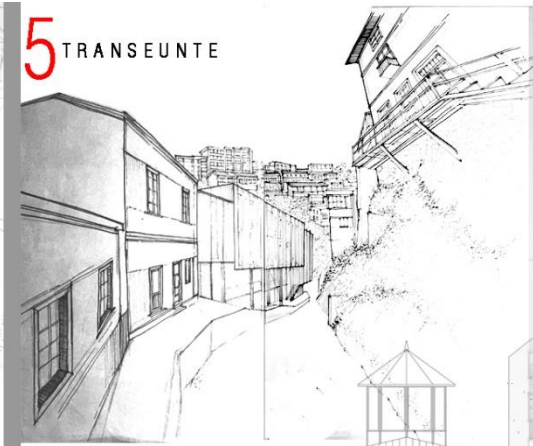


MODELO LA COLUOMETRÍA ESTA RELACIONADA CON EL CONTEXTO, EL EDIFICIO SE TRANSFORMA EN EL NUDO ARTICULADOR DE ELEMENTOS QUE EXISTEN, COMO EL PASAJE ARTILLERÍA Y CARAMPANGUE QUE REMATA EN UNA PLAZA PÚBLICA CONTENIDA POR EL VOLUMEN MAYOR. PROPUESTA DE MATERIALIDAD Y CONCEPTO PARA LA PIEL TOMANDO EN CUENTA LA RELACIÓN ENTRE LOS ESPACIOS EXTERIORES Y INTERIORES.

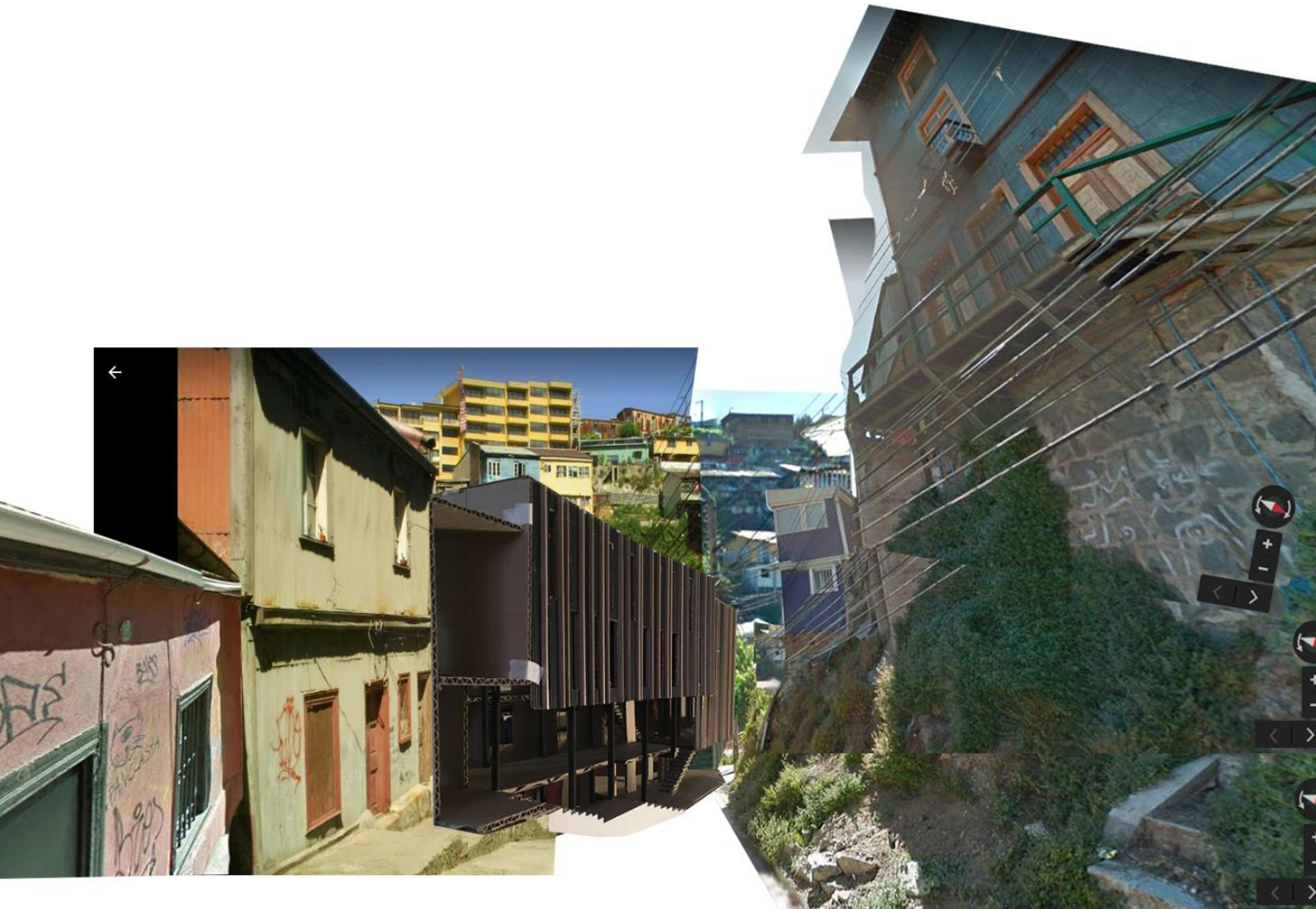
3 PLANIMETRÍA
PLANTA NIVEL 0
ACCESO PRINCIPAL
RECEPCION
TIENDA BOUTIQUE



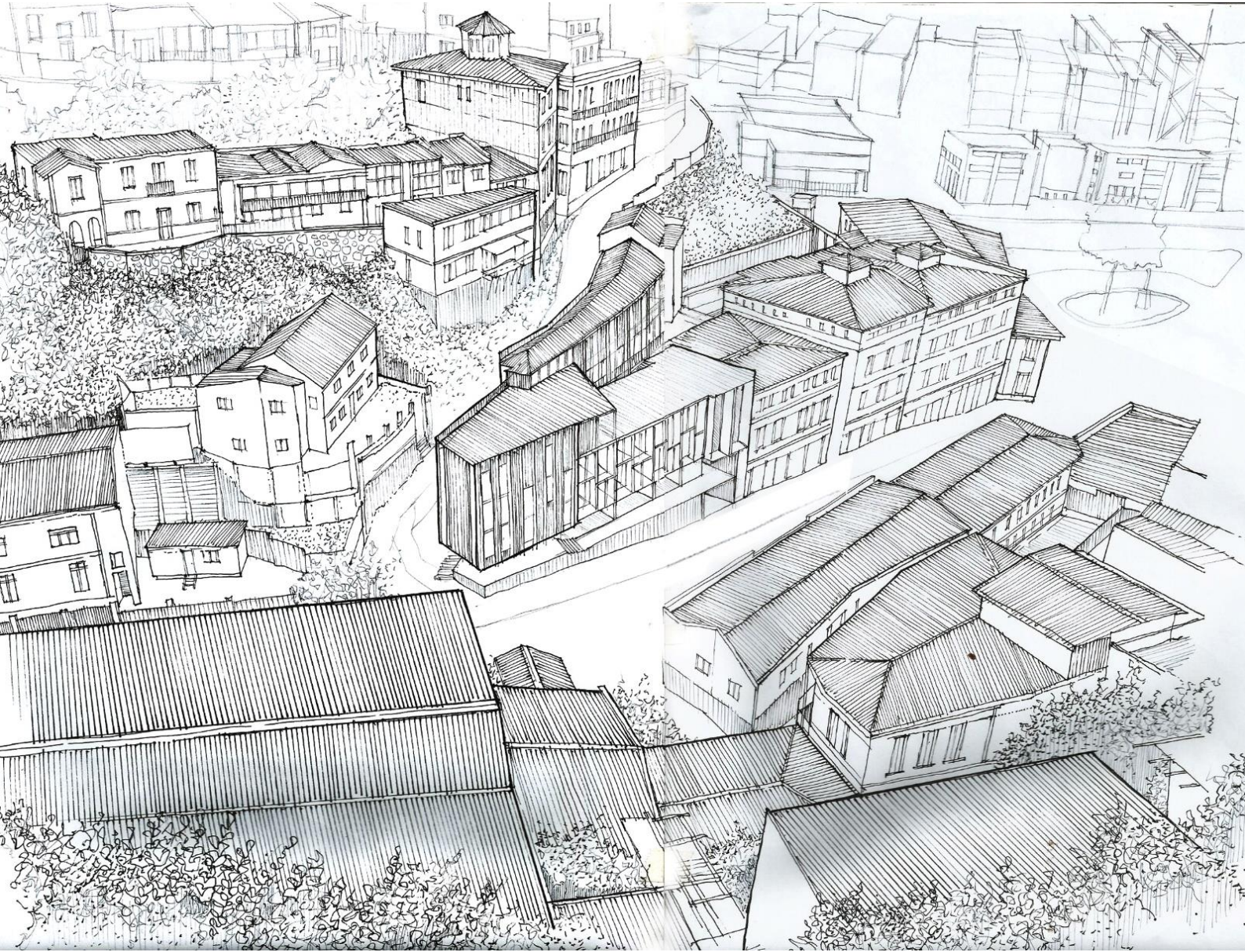
6 CORTE LONGITUDINAL



FOTOMONTAJE



CROQUIS - H A C I A



CROQUIS DESDE EL CERRO DEL FRENTE, LA IDEA ES MOSTRAR EL PROYECTO INMERSO EN LA TRAMA URBANA YA EXISTENTE Y VER COMO SE RELACIONA CON LOS VOLÚMENES Y ELEMENTOS ARQUITECTONICOS QUE LO RODEAN

INTERIOR

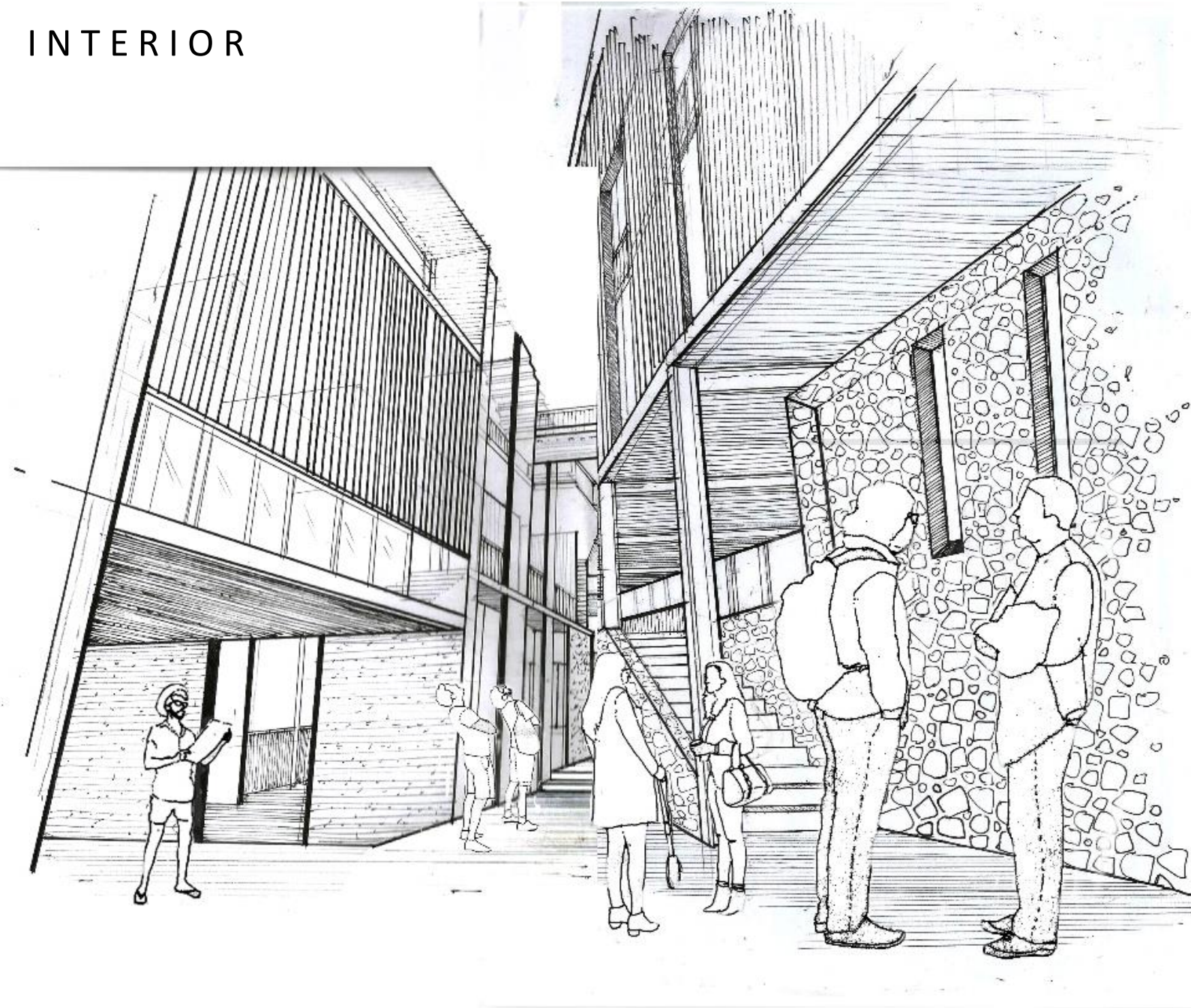
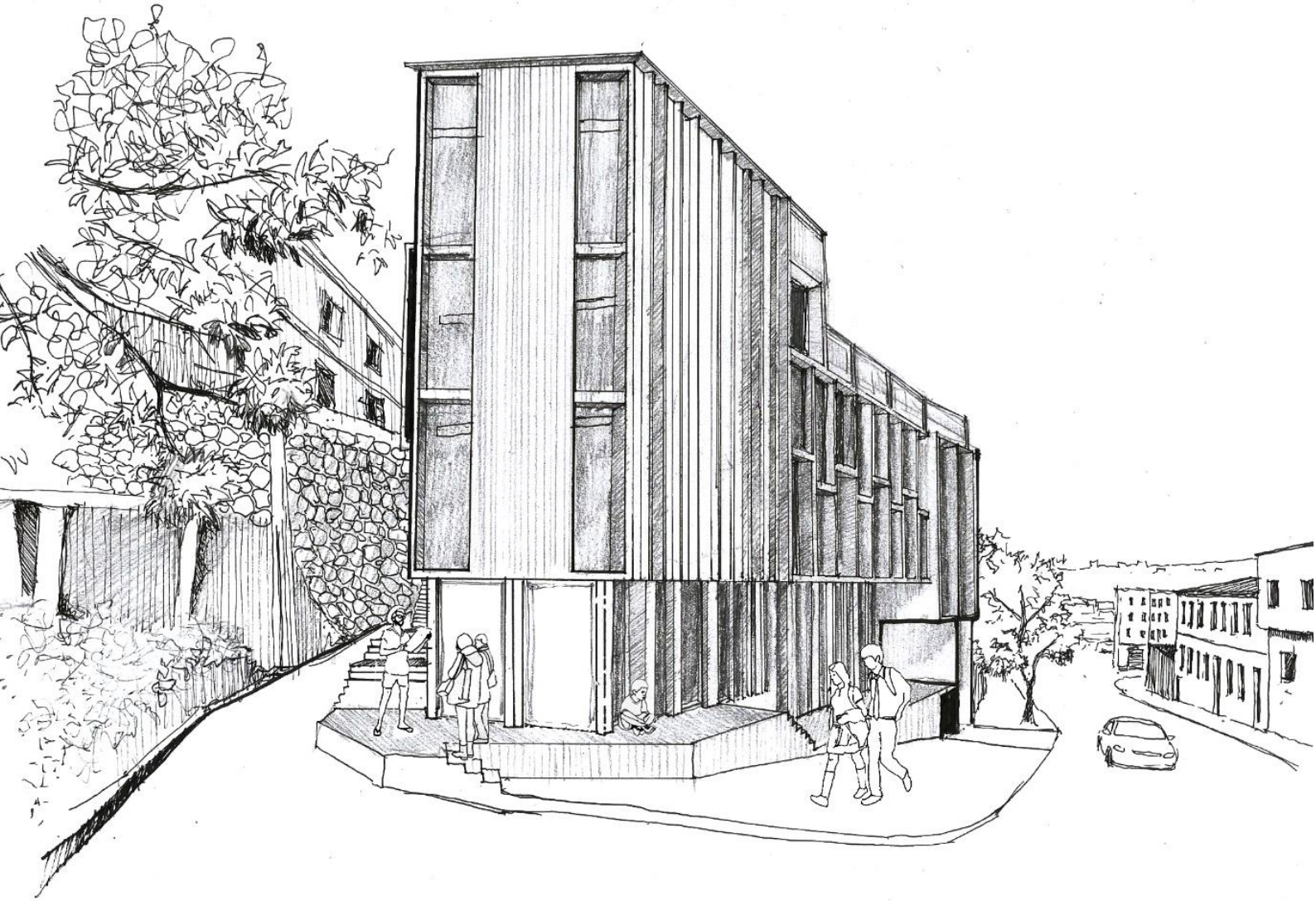


IMAGEN DEL PROYECTO HABITADO EN SU PARTE INTERIOR, MUESTRA EL NÚCLEO DEL PROYECTO QUE ES EL PATIO INTERIOR ABIERTO, EL CUAL GENERA UN LUGAR DE ENCUENTRO Y DA ORDEN A LOS RECORRIDOS

TRANSEUNTE



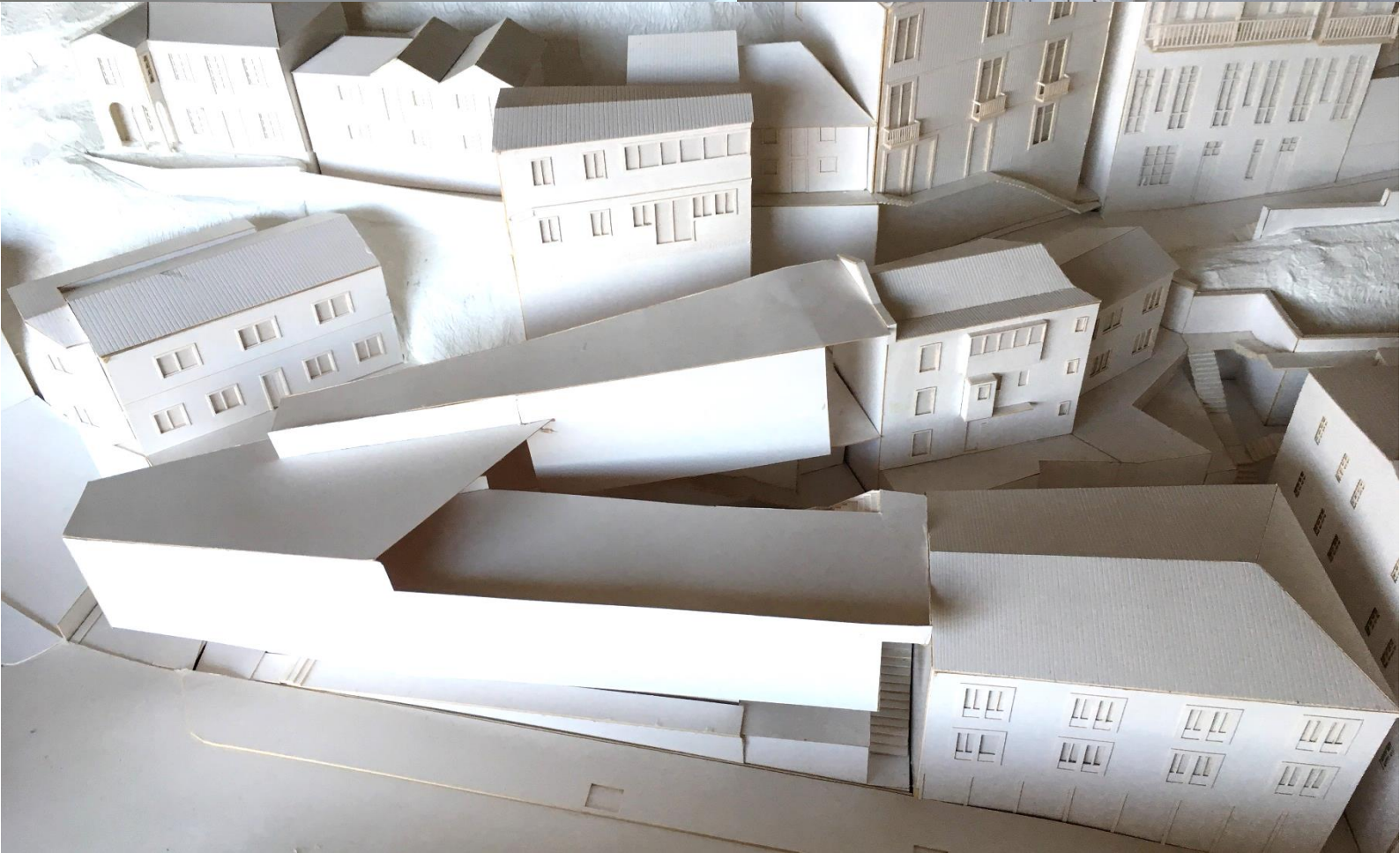
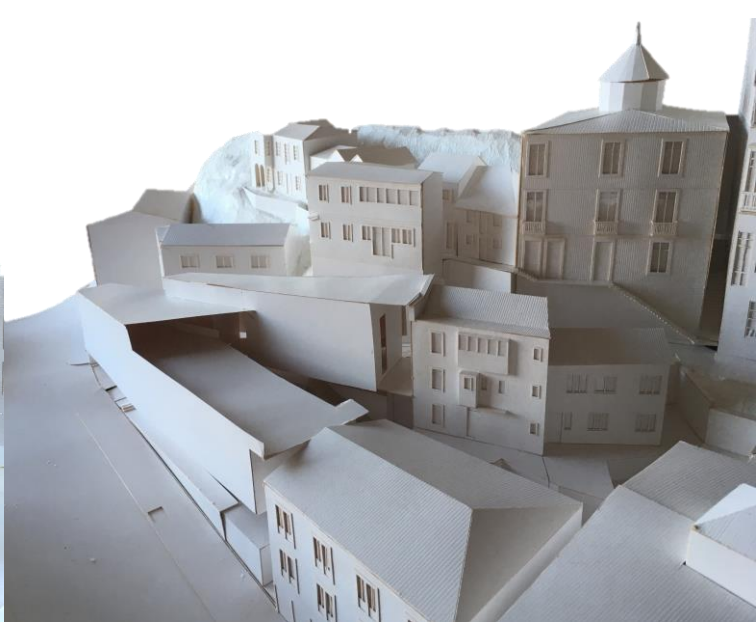
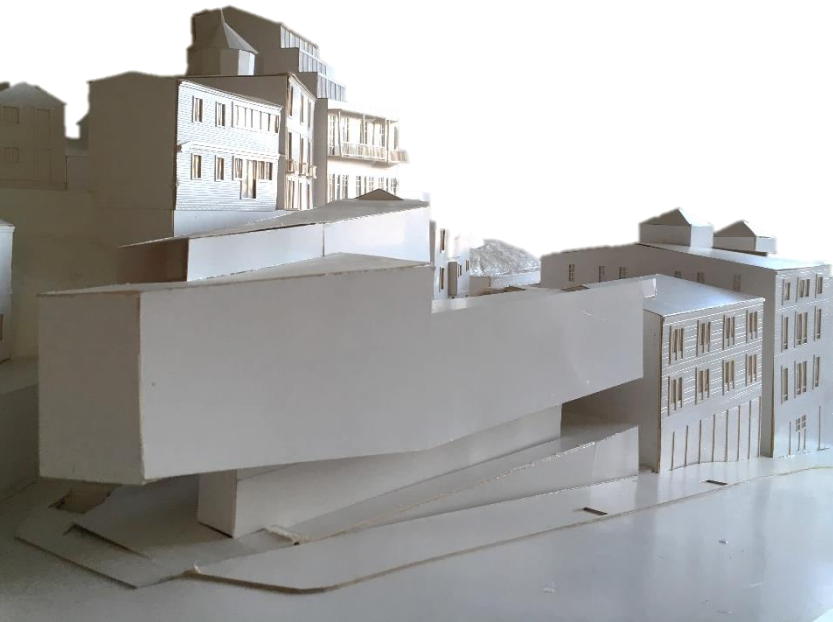
TRANSEUNTE



IMÁGENES
ESCALA 1 : 100

MAQUETA





IMAGENES MAQUETA 1:50

