

*A mi mami Morelia, a mis padres José y Mónica, a mi novia Yasmín, a mis hermanos, sobrinos y a todos los que siempre han estado.*

CASA GALERIA COMERCIAL / PASAJE GALVEZ





Alumno: Simón Córdova Ramos  
Profesor: Leonardo Galdámez Vera  
Contenido: Memoria de Título  
Año: 2019

Proyecto:

Casa Galería comercial pasaje Gálvez

Lugar:

Pasaje Gálvez, Cerro Concepción, Valparaíso

Temática:

Vivienda para un Artesano y Boutiques.

Iniciativa:

Inversión particular asociada al turismo y cultura del sector

Equipamiento:

Privado / Publico / Comercial

Actividades Programáticas:

Vivienda Particular / Comercial / Espacio Publico

CONTENIDO:	Pág.
1- MOTIVACIONES PERSONALES.....	8
2- DESCRIPCION DEL ENCARGO.....	9
3- CATASTRO PROGRAMATICO CONTEXTO.....	10
4- OBSERVACIONES DEL CONTEXTO.....	11
-Trazado del Contexto	
-Vistas aéreas lugar a proyectar.	
-Valor Arquitectónico	
-Patrones Geométricos	
5- ESTUDIO DE FORMA Y ESTRATEGIAS PROYECTUALES.....	18
6- PROGRAMA ARQUITECTONICO.....	20
-Cuadros de superficie	
7- ESTRUCTURA Y MATERIALIDAD.....	22
-Detalles de Uniones	
-Escantillón	

8- PLANIMETRIAS.....	25
-Plano Emplazamiento	
-Planta Programa	
-Cortes	
-Elevaciones	
9- IMÁGENES DEL PROYECTO.....	35
-Dibujos	
-Fotografías Maqueta	
10- REFERENCIAS.....	67
11- MATERIAL ADJUNTO LAMINAS PRESENTACION DE TITULO	

LAMINA PASE TITULO II

Estrategias Projectuales, Planimetrías

LAMINA EXPOSICION TITULO

Fundamento, Programa, Planimetrías, Estructura.



## 1- MOTIVACIONES PERSONALES.

La instancia de titulación la entiendo como un período de tiempo durante el cual se debe cuestionar y criticar una situación social contingente y relevante, no solo desde el punto de vista arquitectónico, sino desde su razón social, económica, política y cultural.

Lo que motiva este proyecto parte por la observación de construcciones contemporáneas que se han realizado en Valparaíso y la vez se pueden observar en distintas partes de nuestro país. Las cuales no siempre respetan el contexto ni la historia del lugar. Es por esto que mi desafío es realizar un proyecto discreto y en sintonía con su entorno, pero a la vez acorde a la época actual.

El mandante, un artesano Marroquiner, que improvisa sus quehaceres profesionales en su vivienda, plantea la necesidad de invertir en un edificio capaz de albergar su vivienda, su taller de oficio, y pequeñas boutiques para arriendo. Inserto en un contexto de importancia bohémica e histórica en Valparaíso.

## 2- DESCRIPCION DEL ENCARGO.

Mi proyecto se basa en tres etapas claras: La primera corresponde al análisis del terreno ubicado en Pasaje Gálvez N°82 de unos 150 m<sup>2</sup>, se debe en primera instancia levantar un plan maestro que determine los diversos usos, programa y entidades que ocuparan este espacio.

La segunda etapa consiste en entender los requerimientos del propietario, el cual quiere tener su hogar, su taller y también pequeñas tiendas para arrendar.

La tercera etapa responde a un desafío personal, lograr hacer un proyecto contemporáneo y discreto en un contexto histórico cultural.



### 3- CATASTRO PROGRAMATICO

Como se puede apreciar en la imagen, el proyecto está inserto en un lugar donde el turismo es el protagonista. Los hostales, restaurant, museos, boutiques, etc. Dan cuenta de ello.

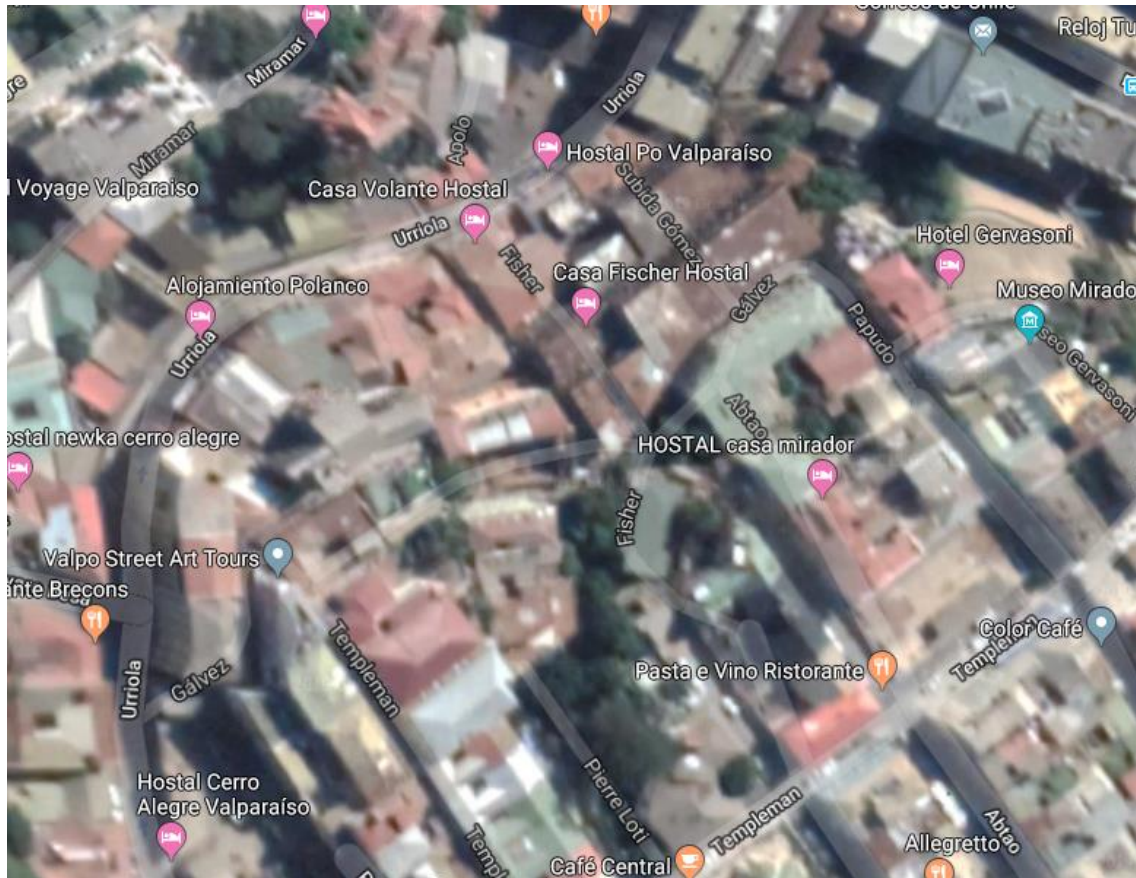
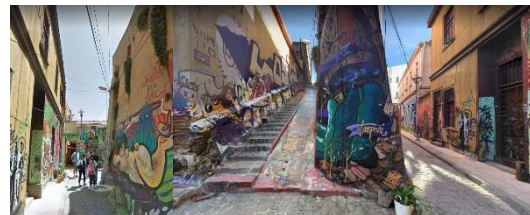


Imagen obtenida por Google Maps.

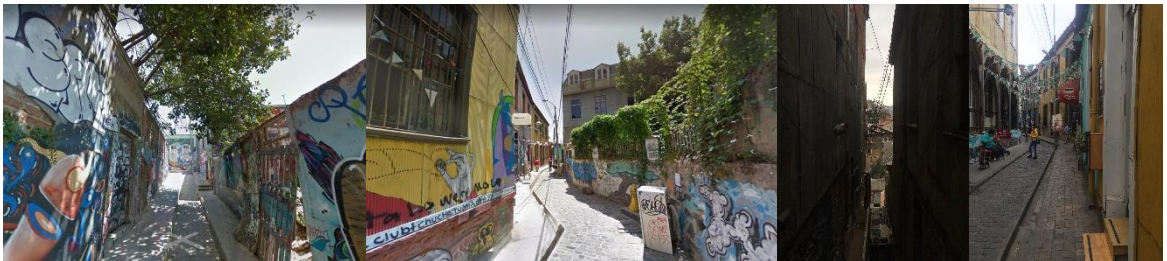
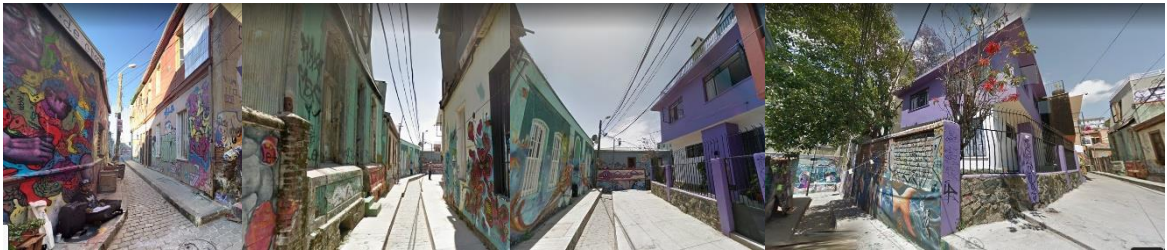
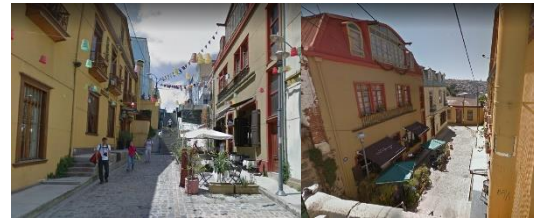
#### 4- OBSERVACIONES DEL CONTEXTO

Se comenzó esta investigación observando el contexto del Pasaje Gálvez para comprender trazados, cualidades espaciales, cualidades sensoriales, elementos arquitectónicos y su funcionamiento.

Lo primero que se puede notar al recorrer el pasaje es que sus fachadas continuas harán que la sensación espacial vaya mutando presentándose en partes una estreches como si de alguna forma uno estuviese en el fondo de una grieta, o como si de un laberinto se tratase, al seguir caminando por pasaje Gálvez se puede notar como esta estreches desaparece dado a que las edificaciones circundantes bajan su altura dando la sensación hacia un cielo más amplio, en este punto el pasaje se divide en una escalera que sube y el pasaje que continua.



Al seguir, las fachadas continuas hogar de numerosos murales artísticos nos llevarán por un camino con quiebres y poco a poco se irán escuchando melodías y música de artistas tanto extranjeros como locales, es así que este pasaje se presenta como una especie de laberinto Armónico que se irá descubriendo a medida que se sigue caminando, ya, acercándose a Fischer escalera que conecta el pasaje con el plan, la música, los elementos decorativos toman protagonismo. Al seguir caminando por el pasaje se encontrarán una multitud de pequeñas boutiques, cafés, restaurant y hostales, remando en una especie de calle que sirve de escenario para diferentes artistas urbanos. Para finalmente salir de este hacia papudo...



## -Trazado del Contexto

“un laberinto armónico”

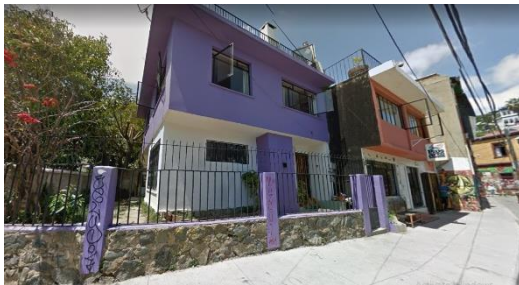
Como se mencionó anteriormente, el pasaje visto en planta es un laberinto, uno armónico que va presentando distintas sensaciones en su recorrer, este laberinto sumado a la morfología de ladera de cerro crea una compleja manera de habitar, formando lotes rara vez cuadrados siendo más predominantes las puntas.

Como se puede apreciar en la imagen, la fachada continua es un factor predominante, también la arquitectura de los edificios todos construidos en madera con pies derechos, antes de la estandarización de aquella, es en este punto en donde vislumbro el lugar a proyectar, dos casas modernas de albañilería que rompen la tradición constructiva y también rompen su fachada. Dos casas que podrían estar en cualquier lugar.

Es ahí donde me propongo agregar una pieza más a este laberinto.

Fachada continua. ———

Lugar a proyectar. —————



-Vistas aéreas lugar a proyectar.



-Valor Arquitectónico.

URBANO: Se ubica en el pasaje Gálvez, Valparaíso, un destino obligado para un gran número de turistas, que tiene un enorme valor patrimonial, con construcciones de larga data donde se observan elementos arquitectónicos que se repiten de manera constante como **sócalos, pasajes, corredores y galerías acristaladas**, mientras que el lugar de proyecto es una pieza faltante en este conjunto armónico.

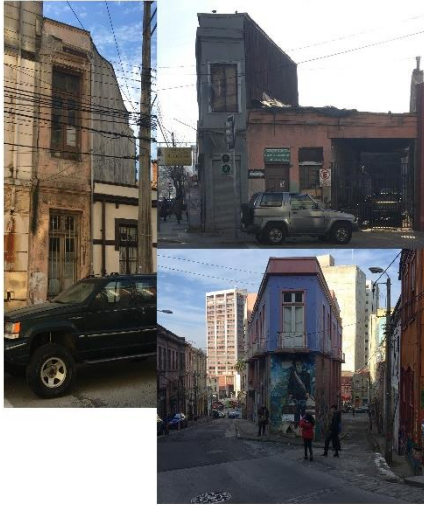


FUNDAMENTO: Al momento de proyectar, dada la importancia histórica y cultural del lugar, el edificio busca trabajar con esta preexistencia. Es por esto que una de las intenciones del edificio es no destacar en el contexto, más bien pasar desapercibido como una pieza más de este pasaje armónico, poniendo en valor los elementos arquitectónicos preexistentes de una forma contemporánea.



## ELEMENTOS ARQUITECTONICOS:

### LA "QUILLA"



### PASAJES



### ZÓCALOS



### GALERÍAS



### CORREDORES

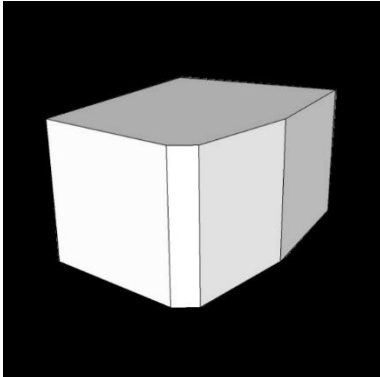


-Patrones Geométricos.



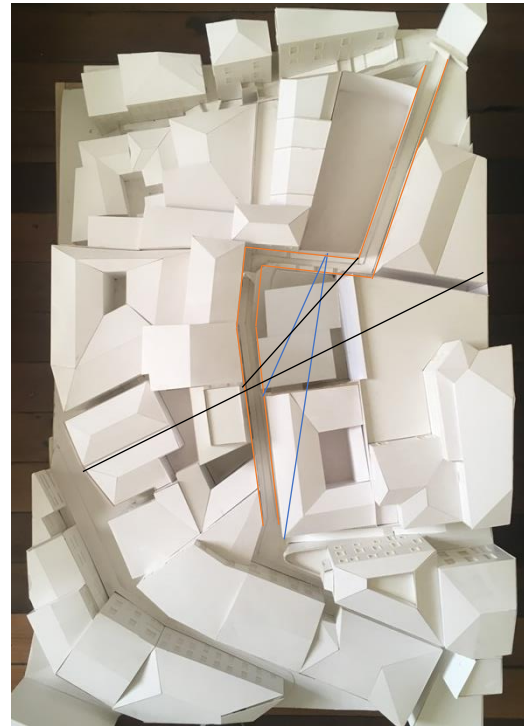
## 5- ESTUDIO DE FORMA Y ESTRATEGIAS PROYECTUALES

La forma del proyecto fue mutando desde su inicio, en principio se pensó en un gran volumen que abarcaría la totalidad del predio.



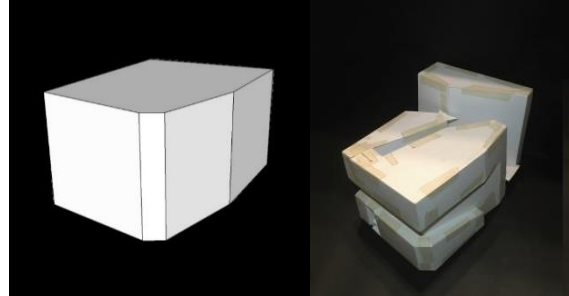
Pero al visitar constantemente y levantar el contexto, decidí que la complejidad presente, debía estar de alguna manera en mi edificio.

Es ahí donde a modo de reconocimiento de las geometrías del contexto, genero un trazado y dada la libertad al proyectar, incluyo un pasaje público en mi edificio, pasaje que estará acompañado de pequeñas boutiques.

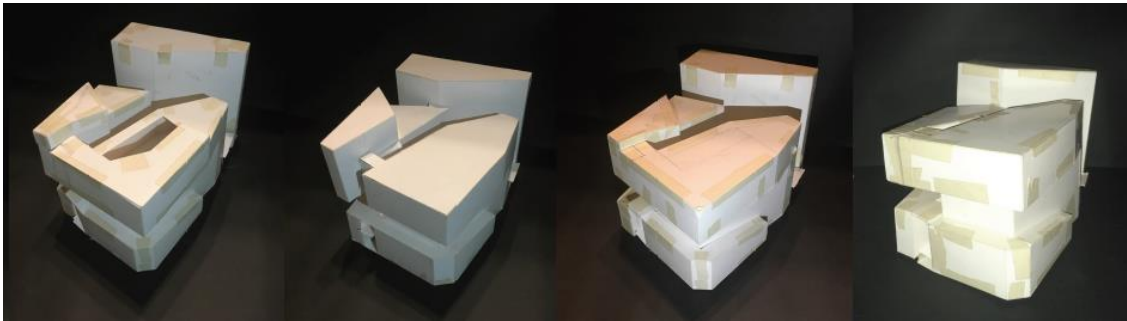


## LISTADO DE OPERACIONES:

Plegar, doblar, curvar, fisurar, acortar, rasgar, hender, cortar, cercenar, quitar, agregar, abrir, cerrar, mezclar, separar, inclinar, retorcer, levantar, incrustar, desbordar, girar, apoyar, enganchar, reunir, apretar, juntar, dispersar, emparejar, incluir, rodear, cercar, cubrir, abrigar, excavar, juntar, laminar, vincular, unir, marcar, ampliar, alumbrar, modular, extender, seccionar, pulir, apilar, alinear, disponer, enfrentar, estirar, perforar, pulir, retraer, etc.



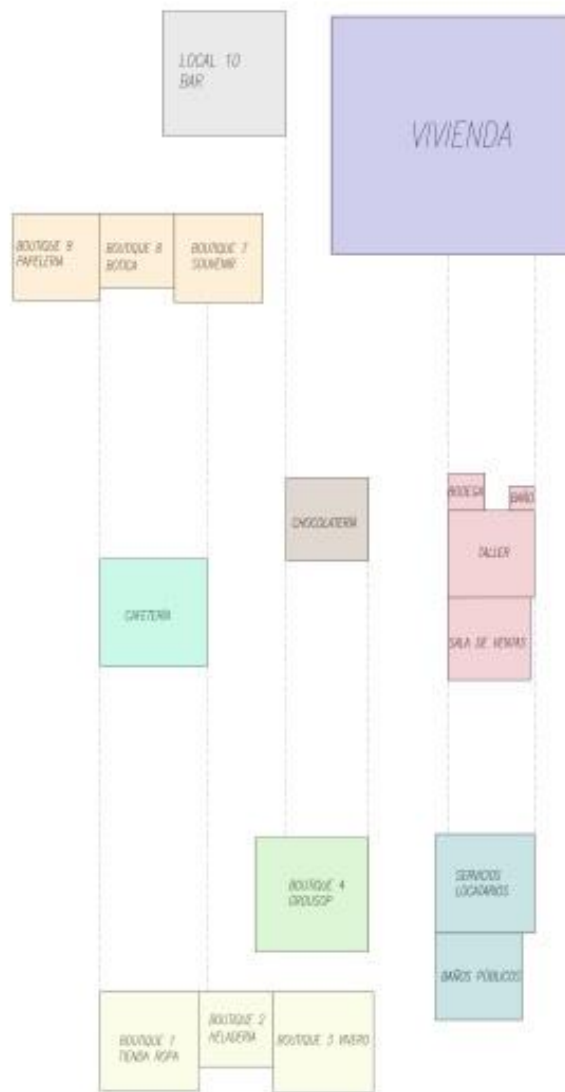
## -MODELOS DE ESTUDIO



## 6- PROGRAMA ARQUITECTONICO

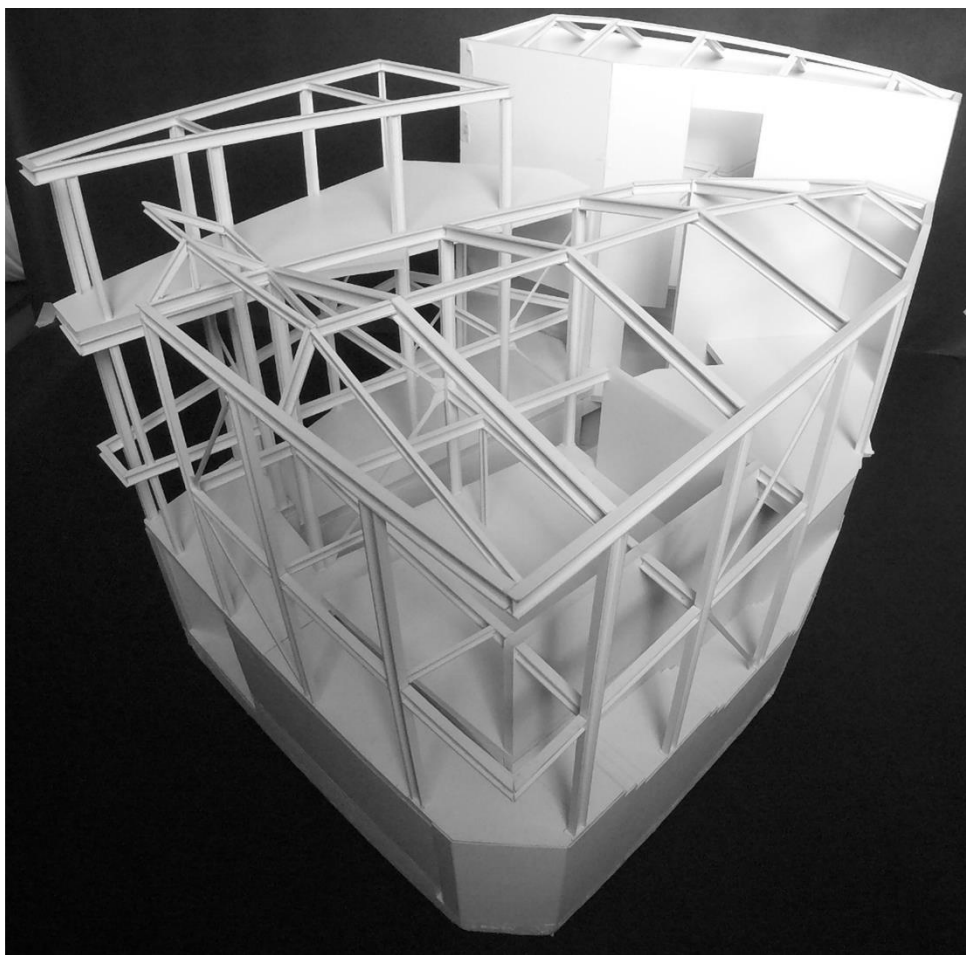
<u>RECINTOS</u>	<u>ÁREA</u>		
Vivienda	135 m <sup>2</sup>	<u>PISO N°2</u>	
<u>PISO N°-1</u>		Local 7 Souvenir	18 m <sup>2</sup>
Bodega de Aseo	4 m <sup>2</sup>	Local 8 Botica	13 m <sup>2</sup>
Baños locatarios Damas	7 m <sup>2</sup>	Local 9 Papelería	19 m <sup>2</sup>
Baños locatarios Varones	7 m <sup>2</sup>	Local 10 Bar	19 m <sup>2</sup>
Baños clientes Damas	10 m <sup>2</sup>		
Baños clientes Varones	10 m <sup>2</sup>		
Lockers	7,5 m <sup>2</sup>		
Local 1 boutique de ropa	23 m <sup>2</sup>		
Local 2 Heladería	13 m <sup>2</sup>		
Local 3 Vivero	24 m <sup>2</sup>		
Local 4 Growshop	30 m <sup>2</sup>		
<u>PISO N°1</u>			
Taller	18 m <sup>2</sup>		
Bodega Taller	3 m <sup>2</sup>		
Baño	1,5 m <sup>2</sup>		
Local 5 Cafetería	27 m <sup>2</sup>		
Local 6 Chocolatería	17 m <sup>2</sup>		

- Cuadros de Superficie.

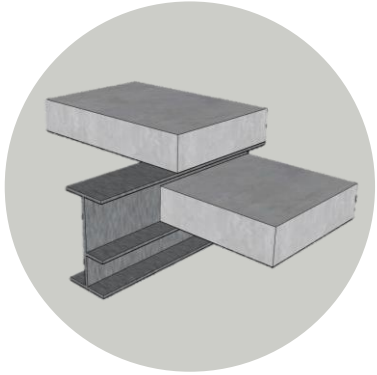


## 7- ESTRUCTURA Y MATERIALIDAD

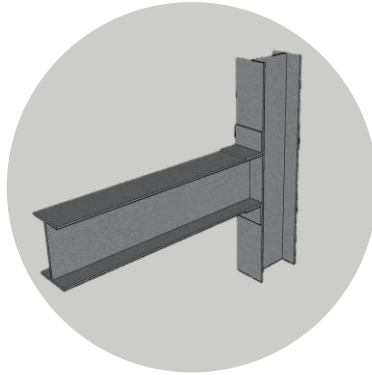
La estructura de este proyecto es mixta utilizando hormigón armado para las plantas bajas y luego perfiles de acero en H para las plantas superiores y de cubierta.



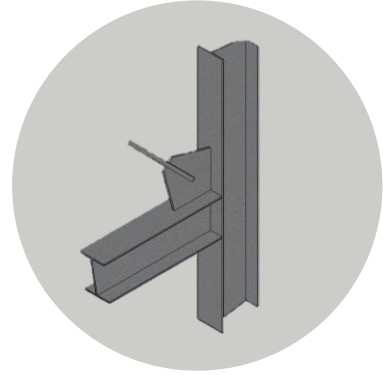
-Detalles Uniones.



UNIÓN LOSA COLABORANTE VIGA H



UNIÓN VIGA / PILAR DE CORTE  
SOLDADA



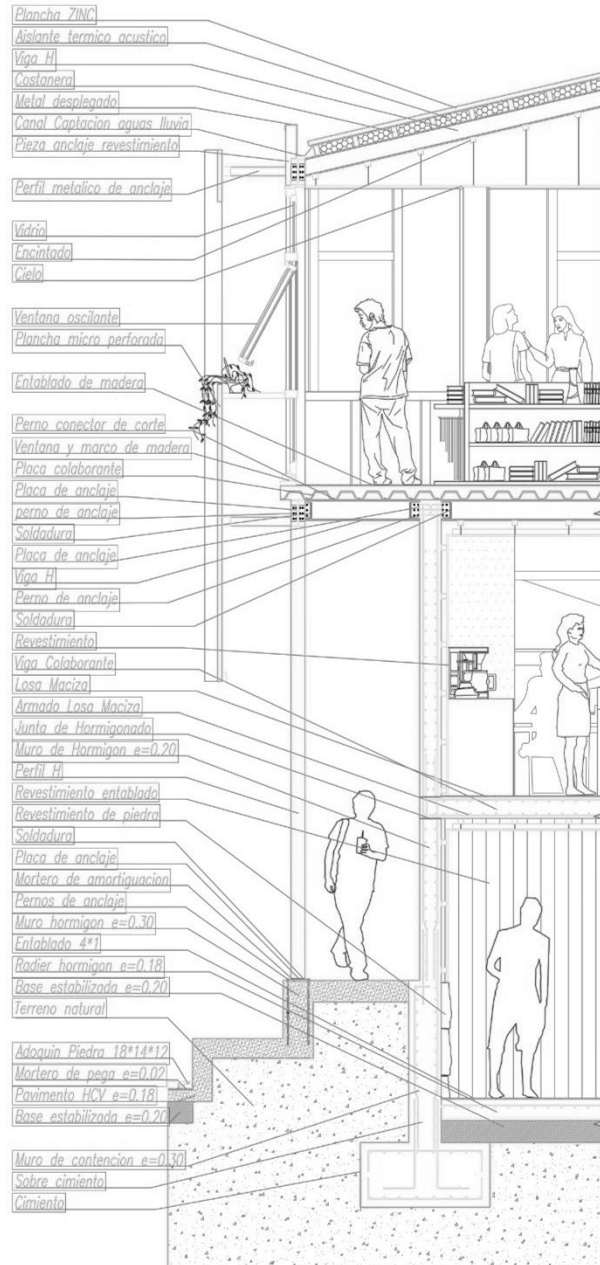
UNIÓN ARRIOSTRE



UNIÓN VIGA / PILAR DE MOMENTO APERNADA

-Escantillón

Sección Fachada Noroeste

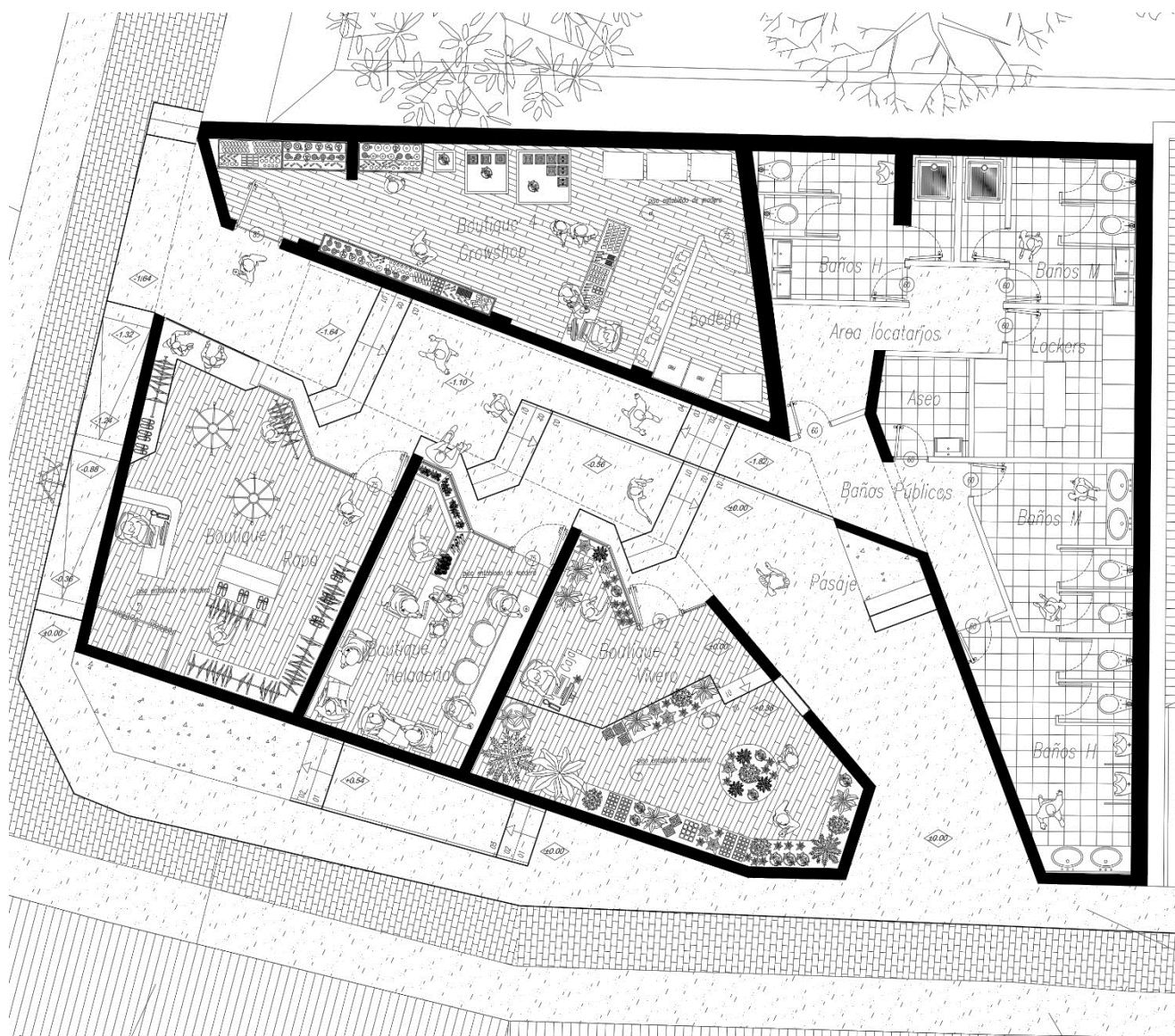




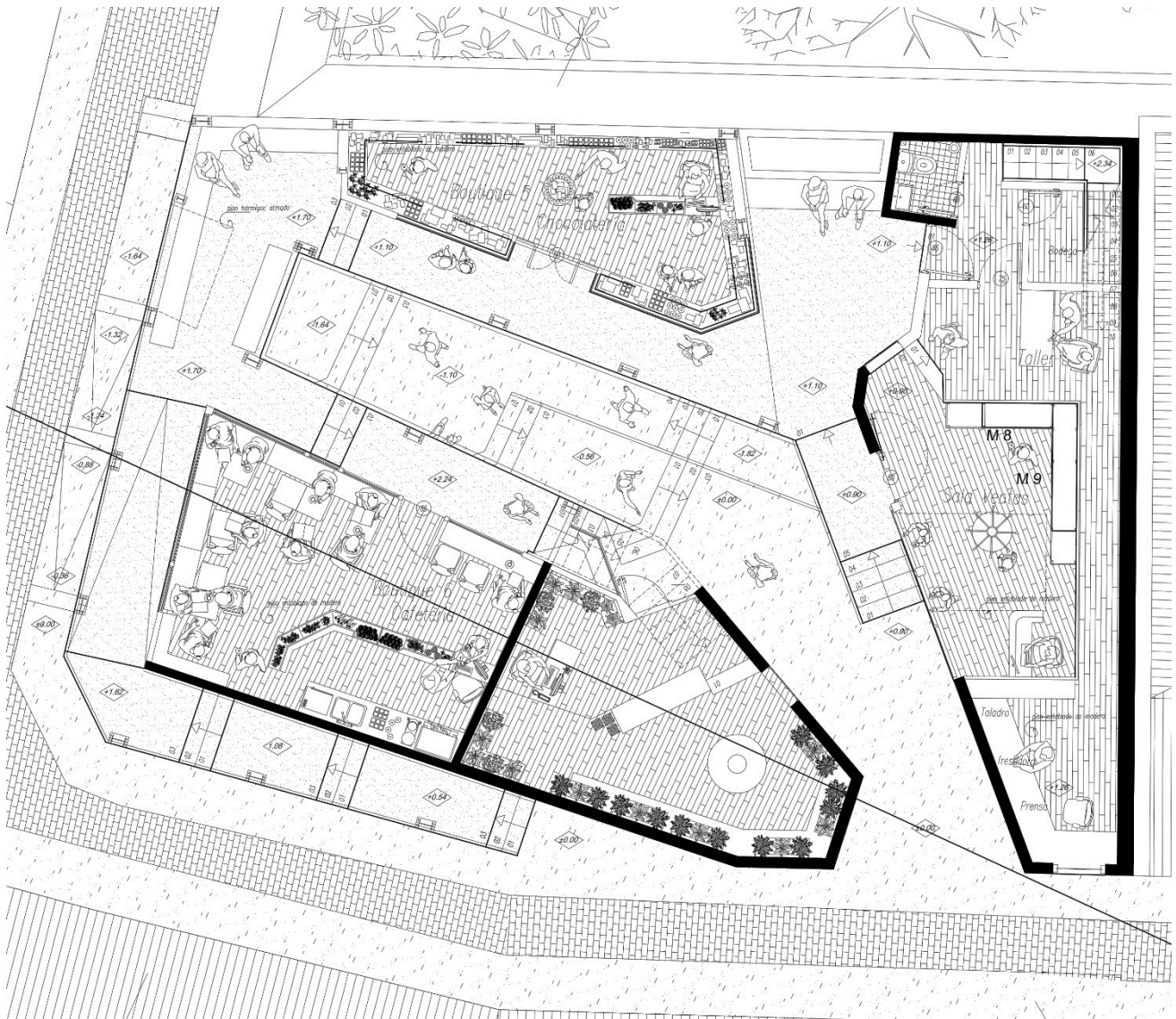
PLANO DE EMPLAZAMIENTO, ESCALA REFERENCIAL



PLANTA (-1), ESCALA REFERENCIAL



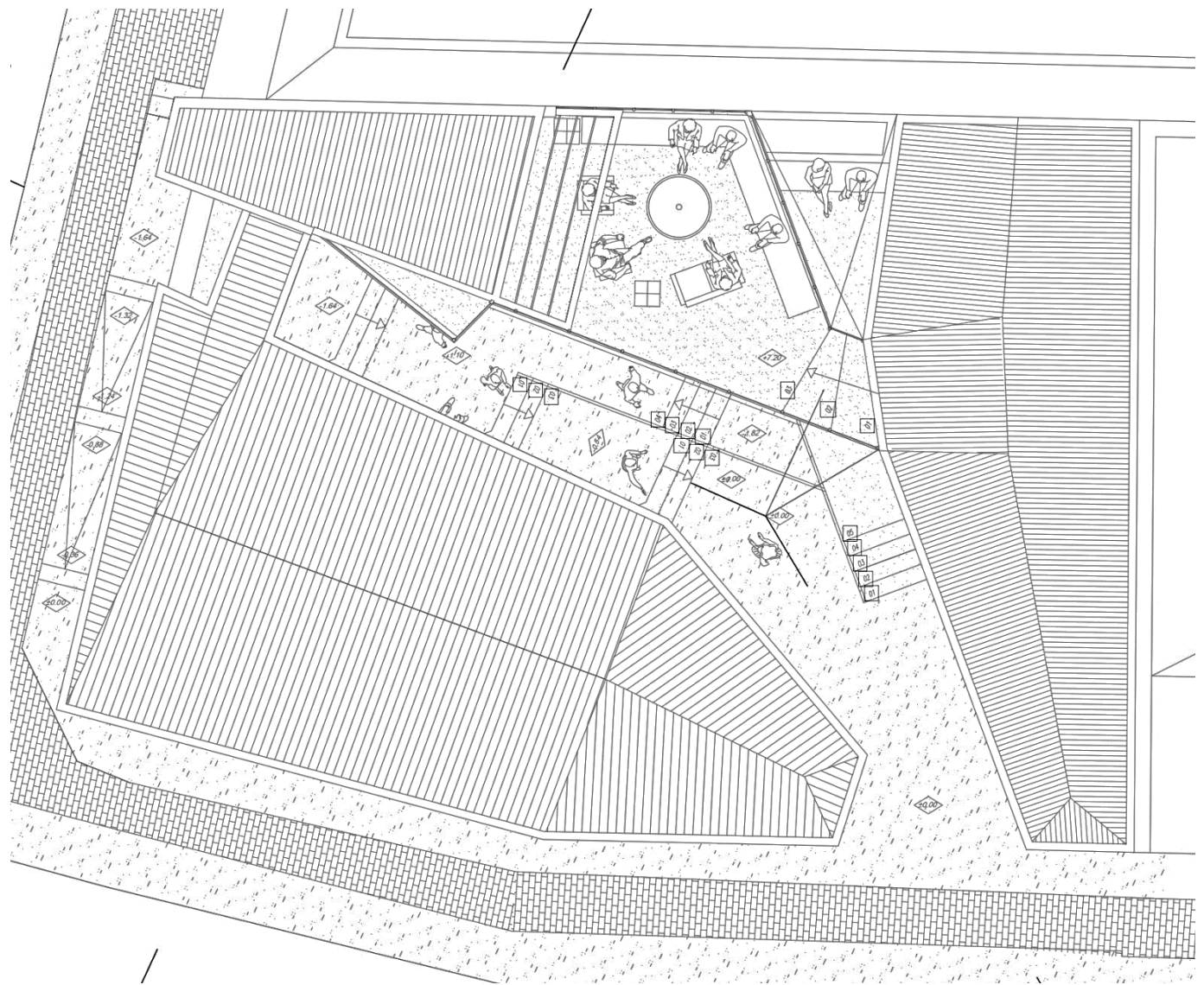
# PLANTA (1), ESCALA REFERENCIAL







PLANTA CUBIERTA, ESCALA REFERENCIAL

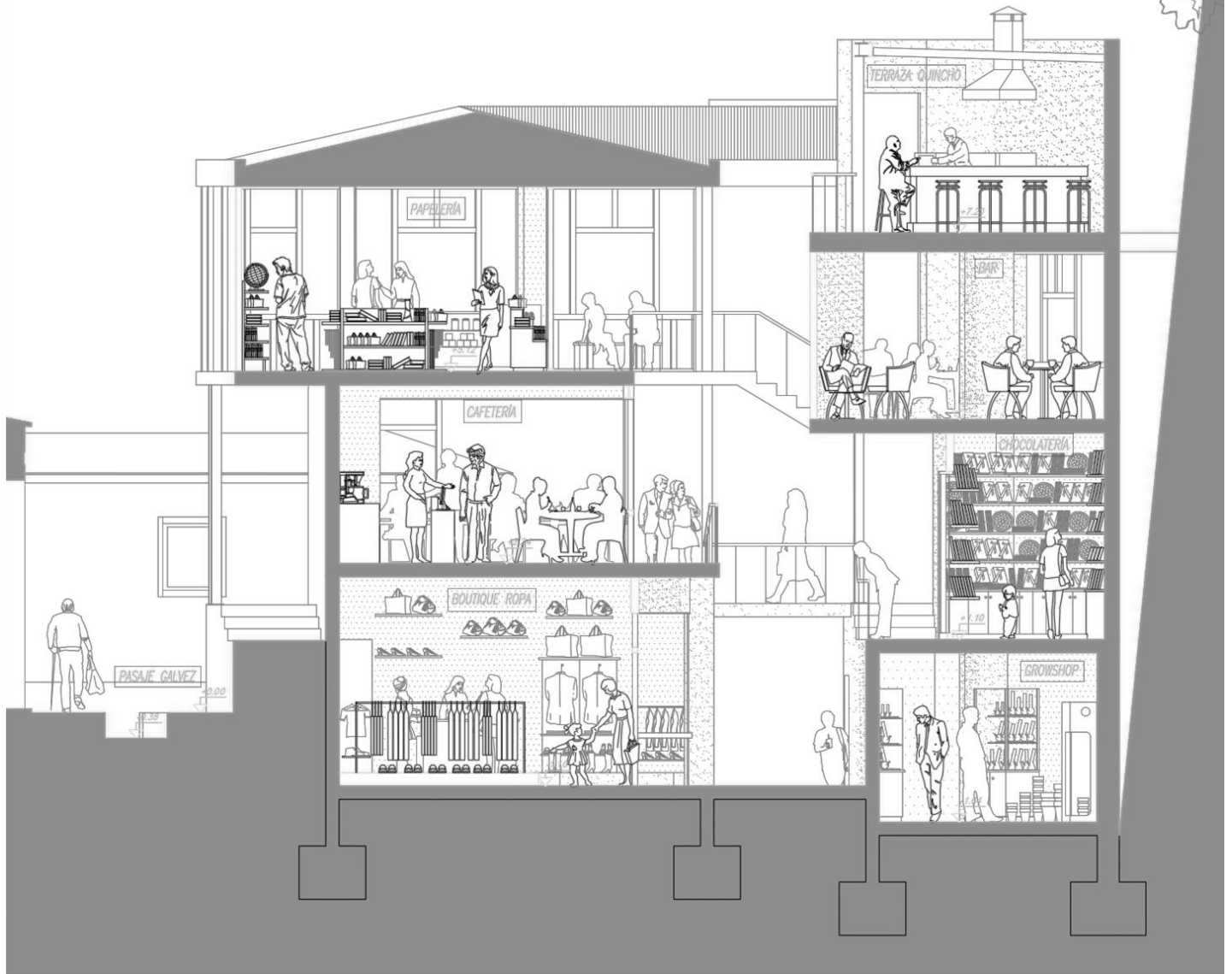


-CORTE ARQUITECTURA

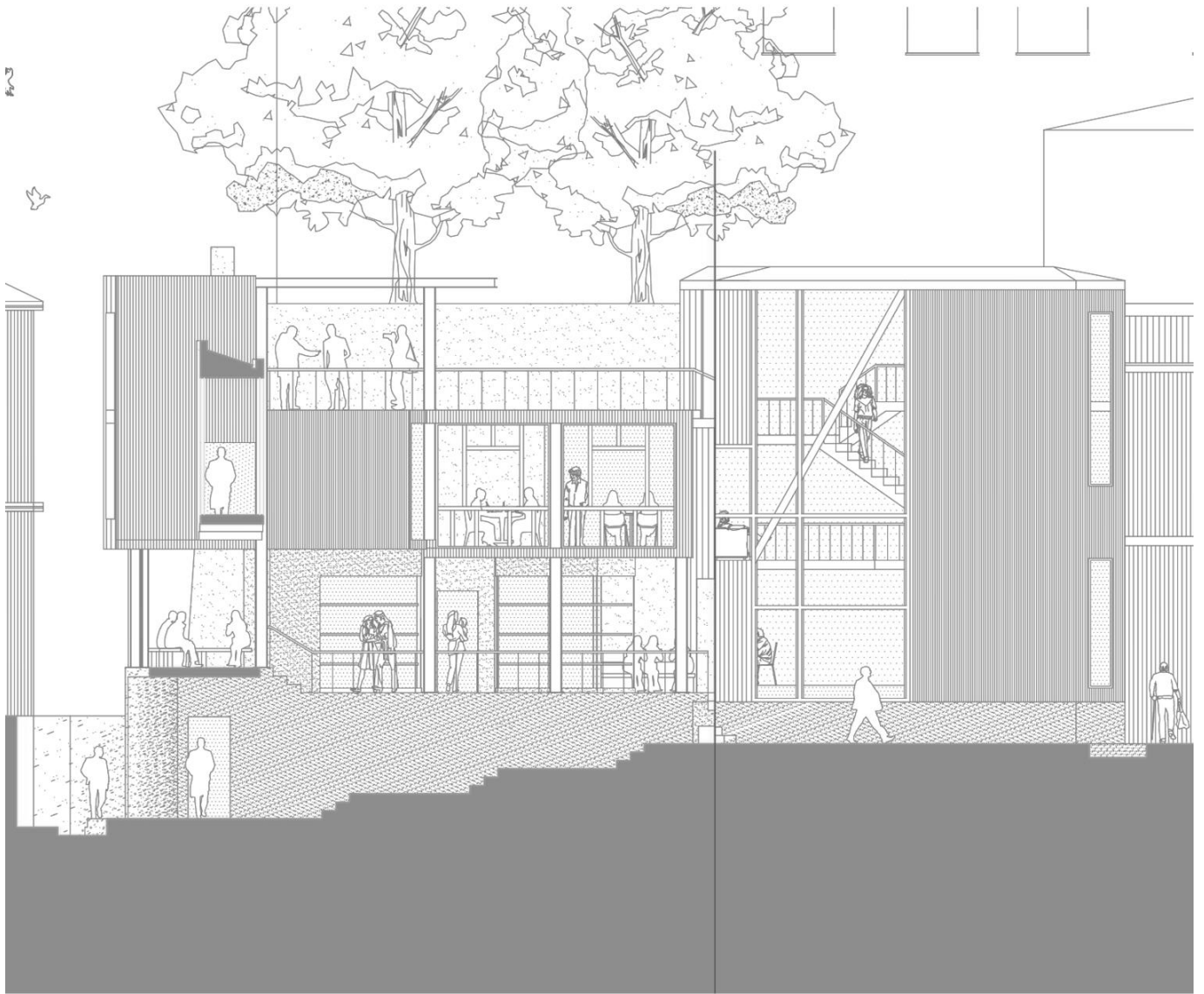
CORTE A-A, ESCALA REFERENCIAL



CORTE B-B, ESCALA REFERENCIAL



CORTE C-C, ESCALA REFERENCIAL



- ELEVACIONES

Elevación pasaje interior proyecto, noreste



Elevación pasaje Gálvez, suroeste

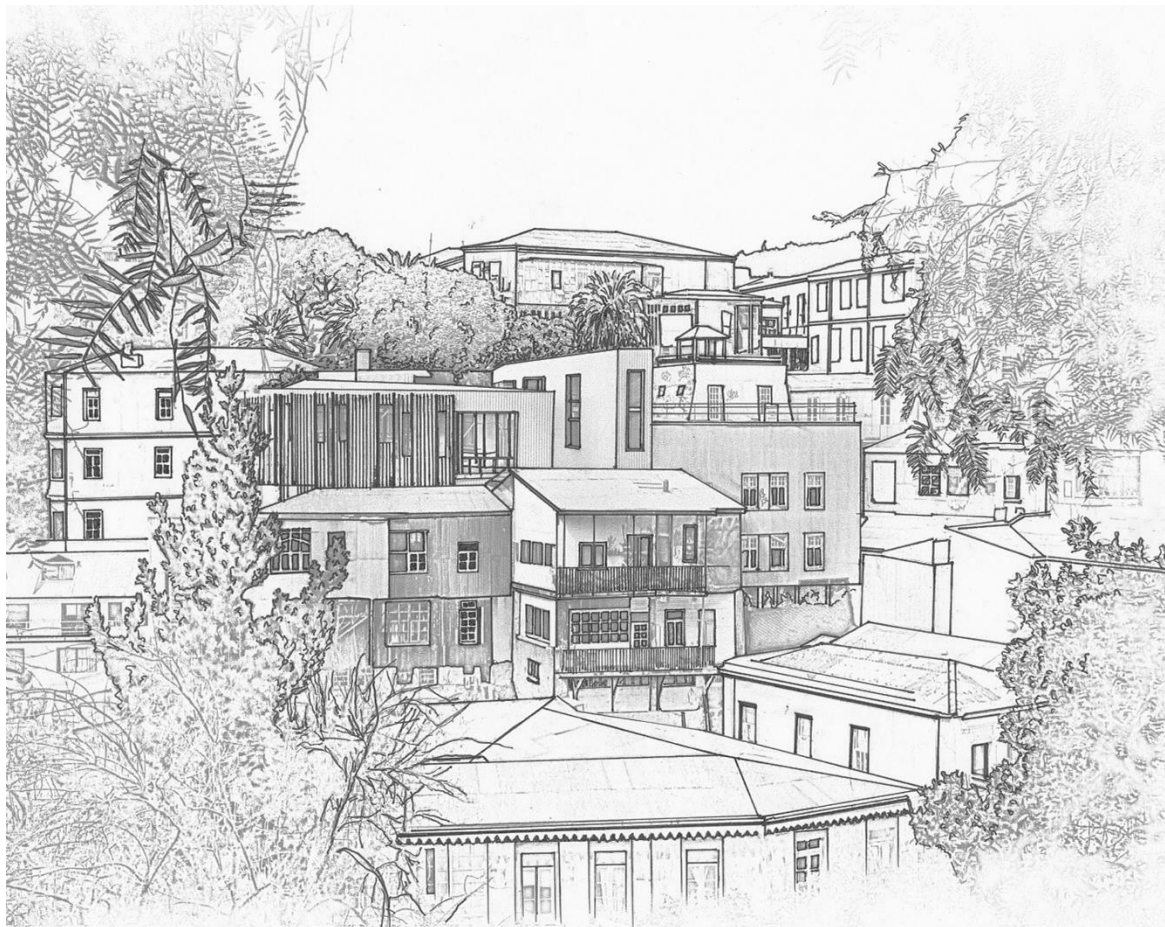


-ELEVACIONES Y CONTEXTO.

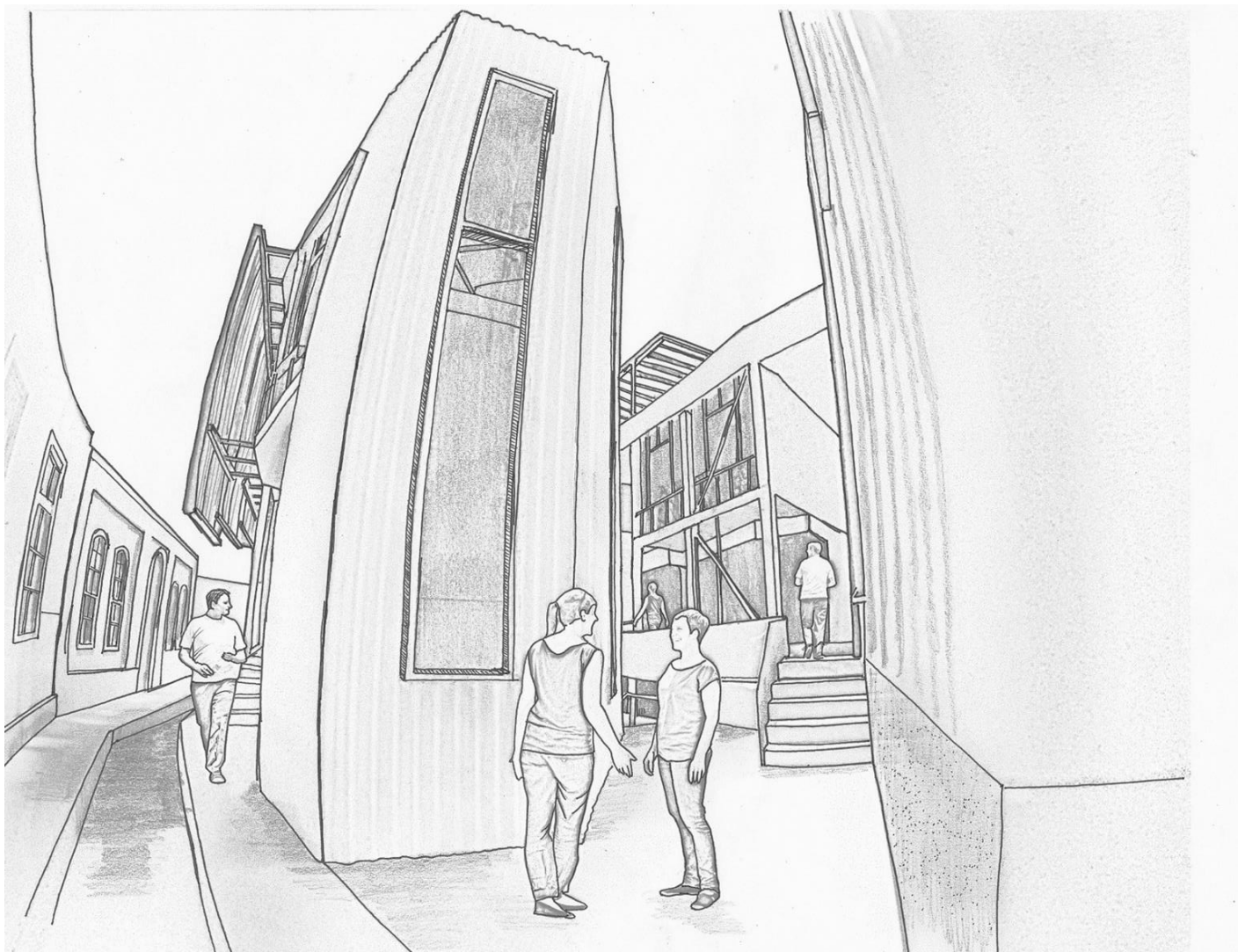


## 9- IMÁGENES DEL PROYECTO

Dibujo 1, “hacia” mirando desde paseo yugoslavo.



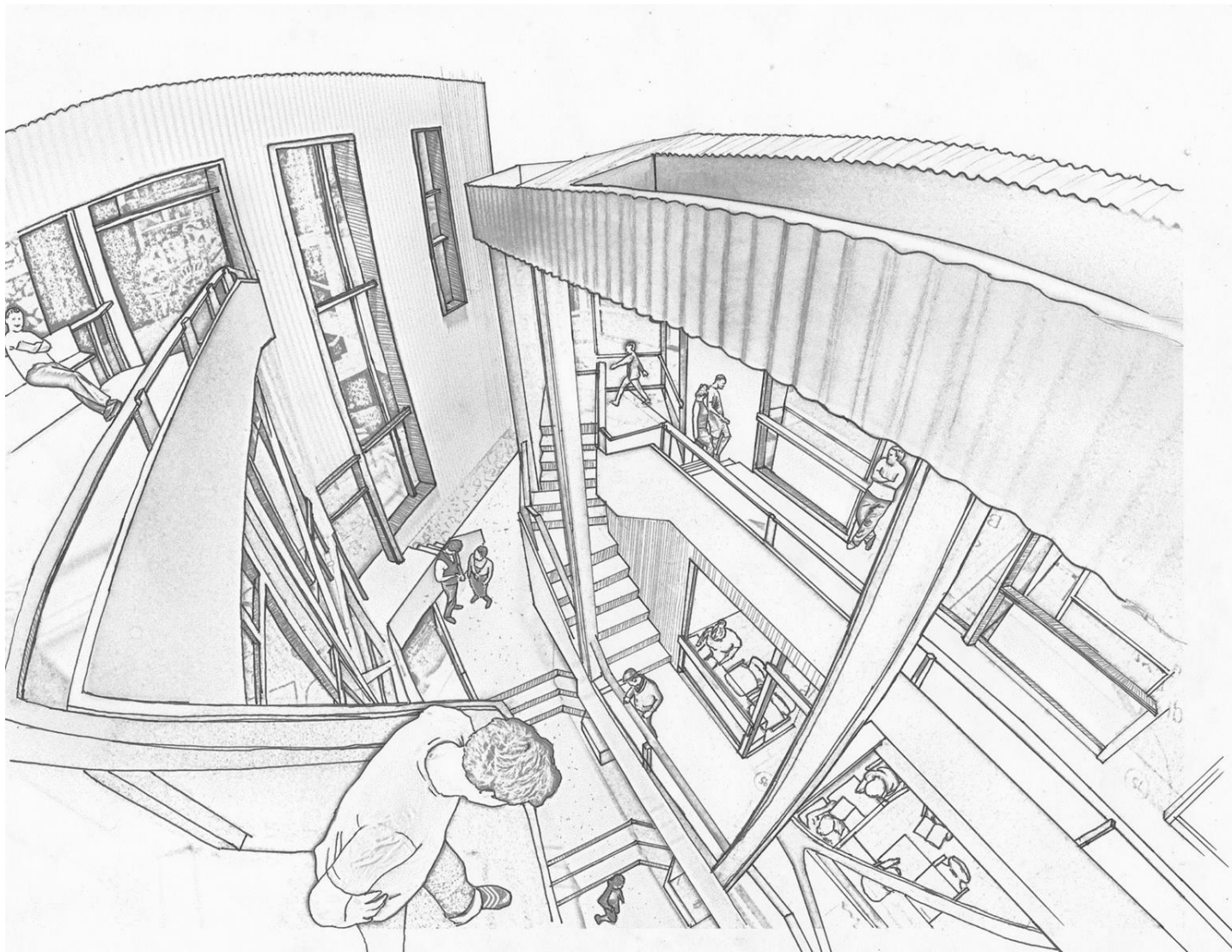
Dibujo 2 "Transeúnte" llegando por pasaje Gálvez.



Dibujo 3 "Desde" interior del pasaje del proyecto.

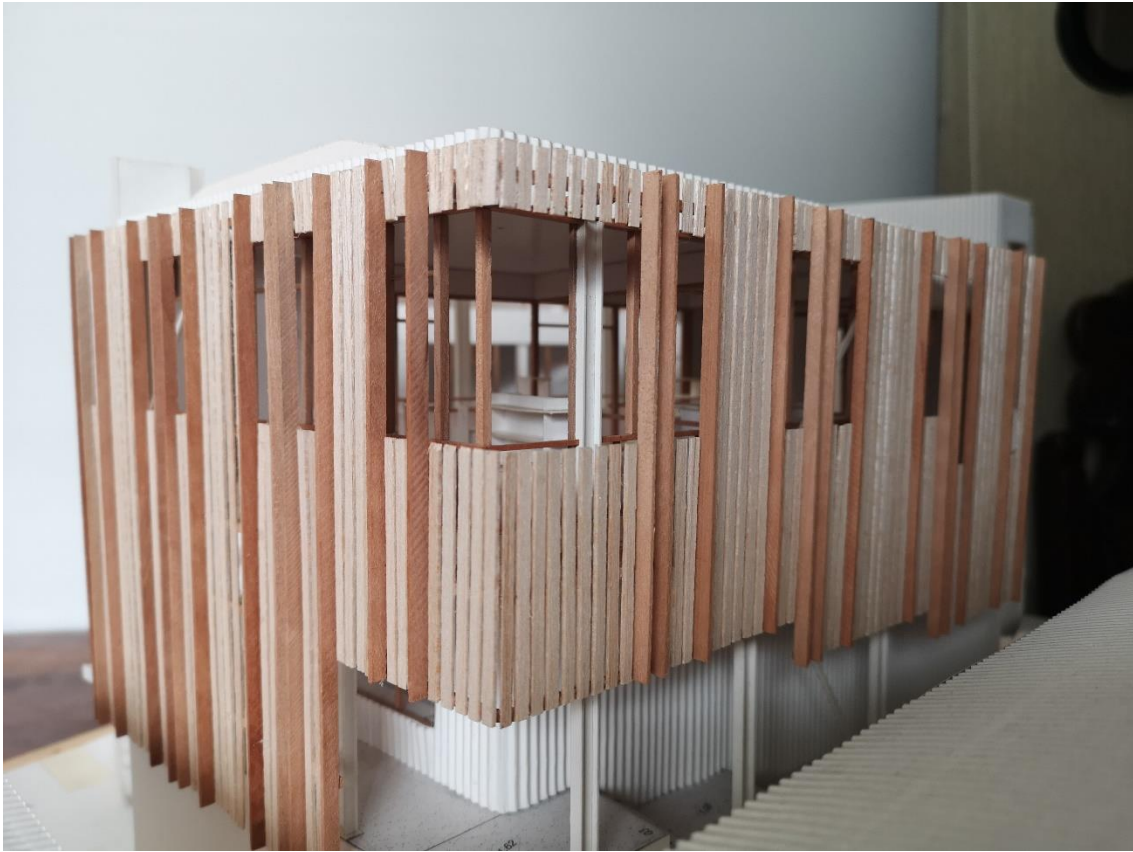


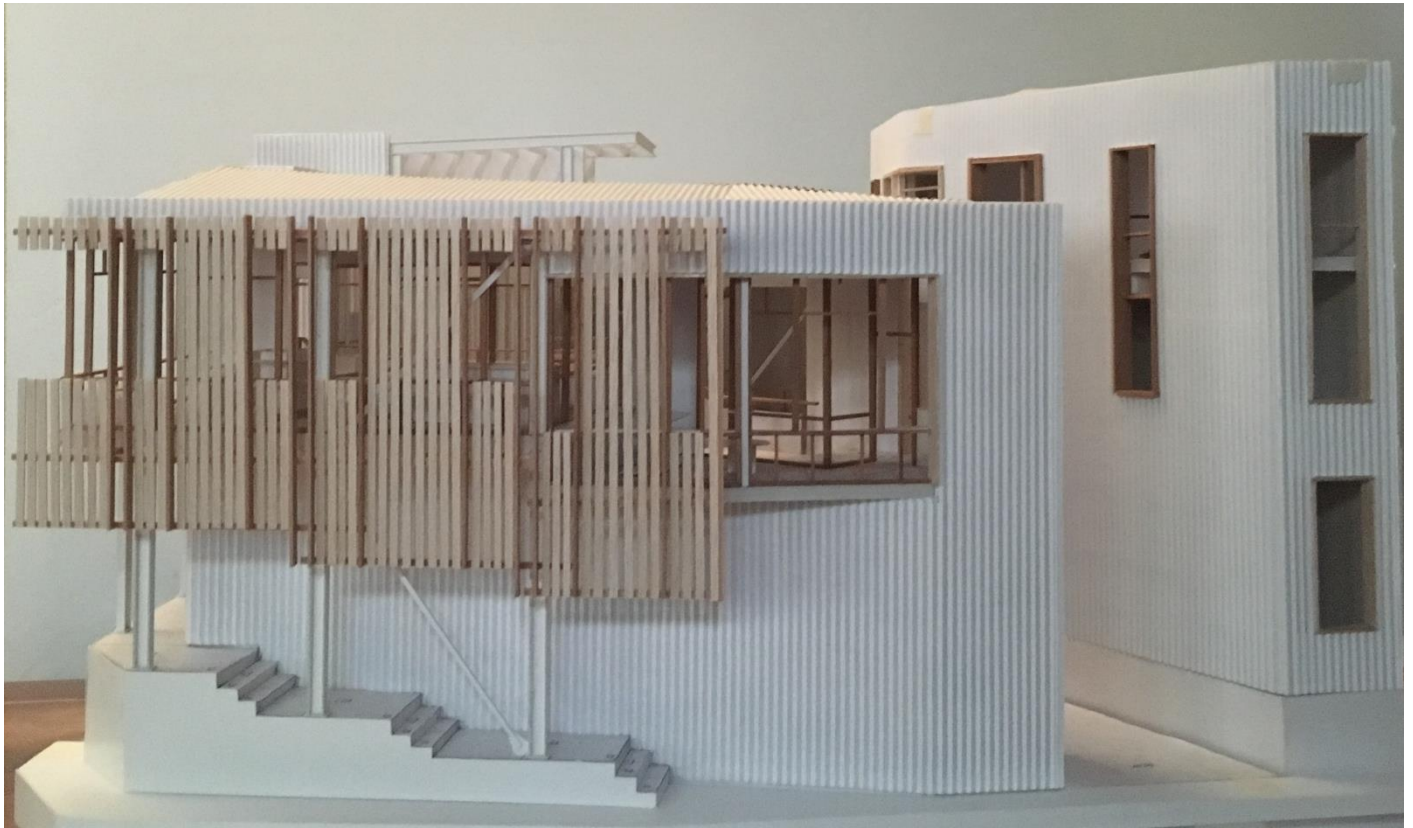
Dibujo 4 "Desde" quincho vivienda.



-Fotografías Maqueta







Maqueta abierta en pasaje de proyecto.



Edificio galerías comerciales.



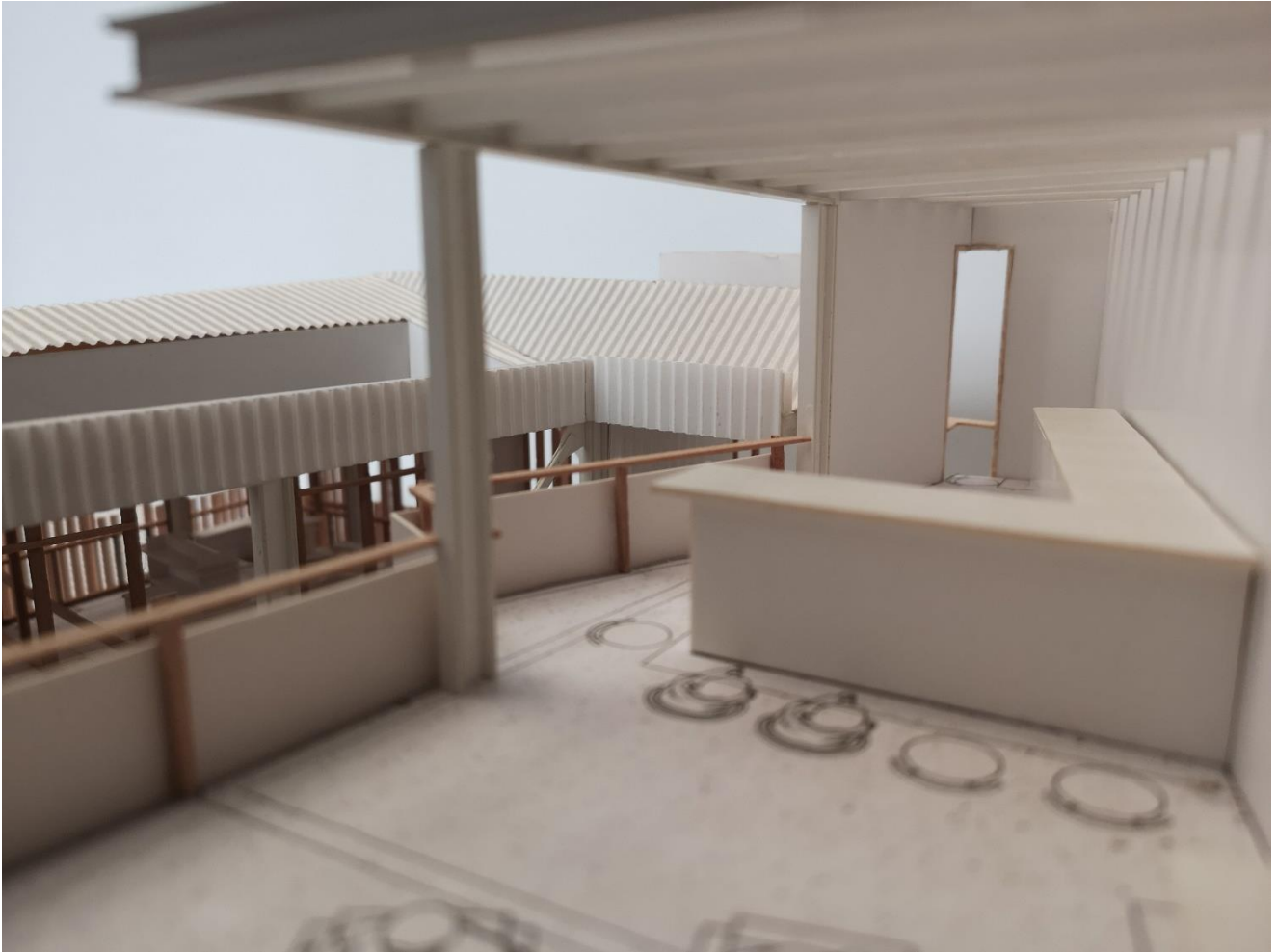
















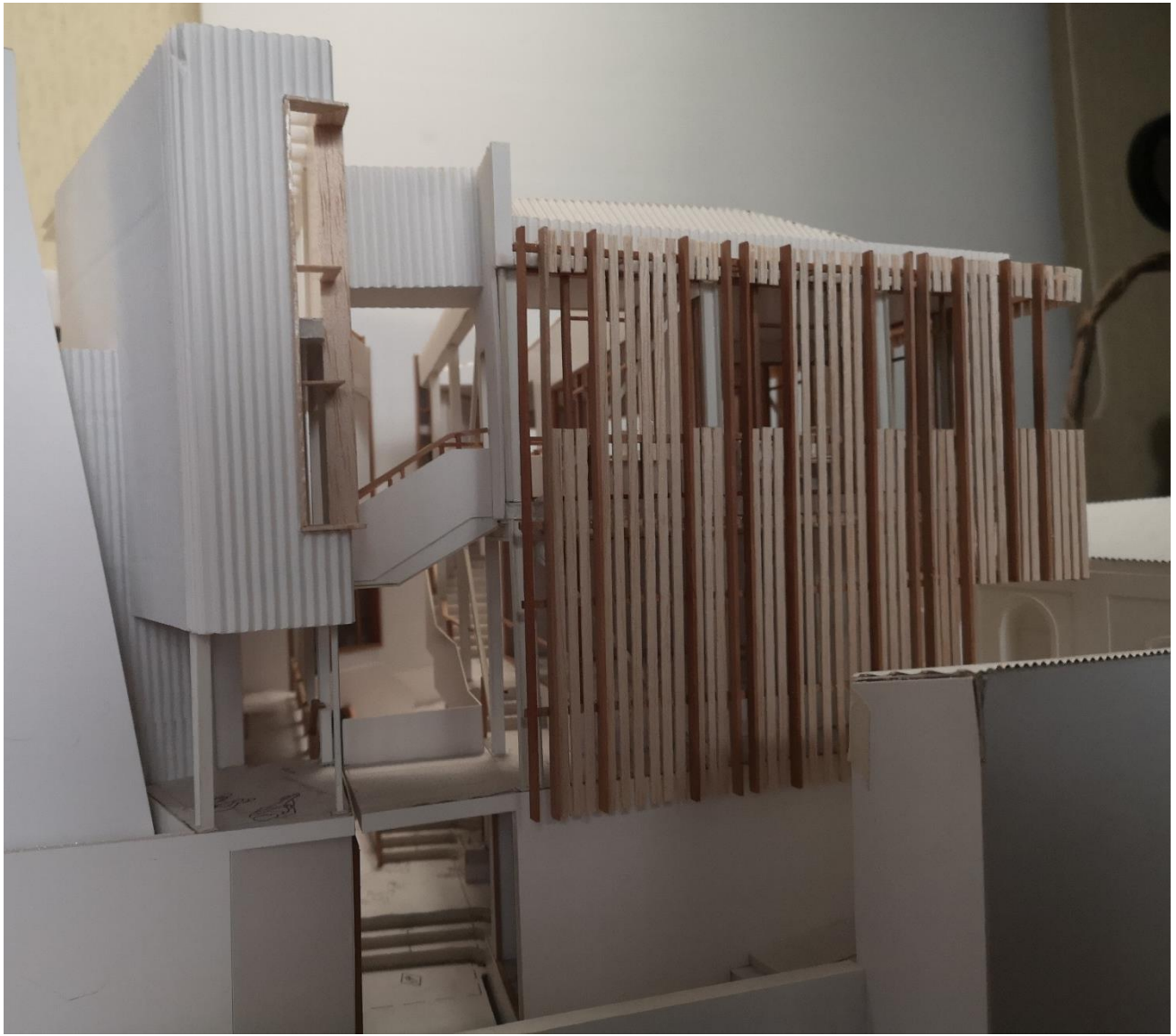








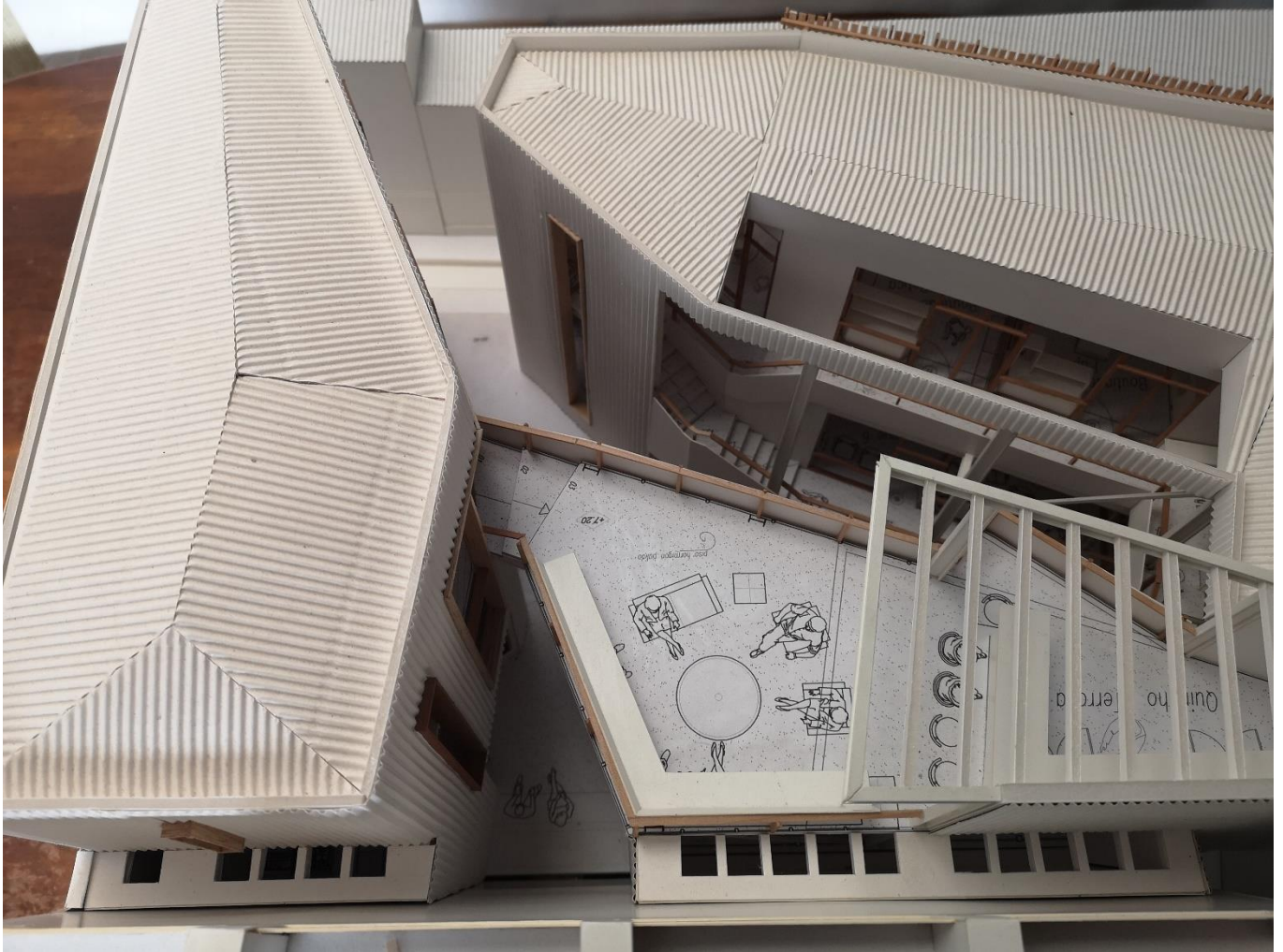












Tragaluz cocina, living y comedor.

|

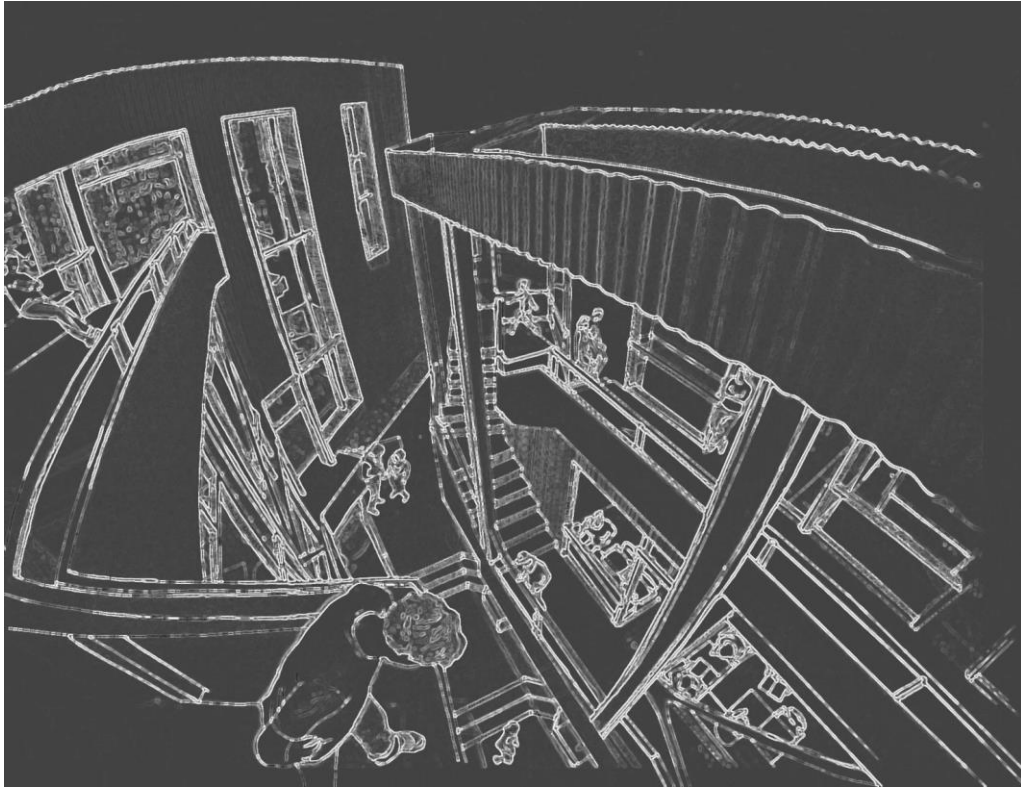


Tragaluz Bar



## 10- REFERENCIAS.

Todas las imágenes y esquemas utilizados en esta memoria, son de elaboración propia.



Universidad  
de Valparaíso  
CHILE

Facultad de Arquitectura