

PABELLON MORTUORIO, CEMENTERIO 3 PLAYA ANCHA

Matías Ferrando

Re-Ordenamiento Cementerio 3 Playa Ancha, Valparaíso

Pabellón Mortuorio

Programa: Velatorios; Capilla; Crematorio; Administración; Sepulturas; Patios

Encargo, primer semestre año 2017

Por parte de la dirección del Cementerio 3 de Playa Ancha, se encarga a la Escuela de Arquitectura un plan maestro ordenador tanto de sus periferias como de su entorno inmediato y de la ubicación de ciertos equipamientos que logren reactivar lugares en des-uso, de conflictos sociales como el abandono y la delincuencia.

Resumen de Proyecto

Al borde de los acantilados, el Cementerio 3 de Playa Ancha no pretende mirar hacia el mar, el lugar se mira así mismo, entre patios y escaleras, haciendo aparecer el pacífico poniente por pausadas aperturas con un mayor valor. El Cementerio nace entonces a propósito de su programa y no de unas simples vistas, haciendo del programa y sus volúmenes, un paisaje propio interior. Sin embargo, el lugar de emplazamiento es justamente el más pobre y más abandonado, tomando como referencia lo anterior, el proyecto se plantea ante la idea de generar un nuevo paisaje a través del manejo de las actividades funerarias carentes de equipamiento.

El edificio propone una nueva calle interior en un plano de orientación poniente para liberar el suelo existente dando espacio a patios y sepulturas, los volúmenes de administración, velatorios y la capilla están ordenados por un patio de acceso con dobles recorridos para público y servicio, que corona en una apertura, un último patio hacia al mar.

PABELLON MORTUORIO, CEMENTERIO 3 PLAYA ANCHA

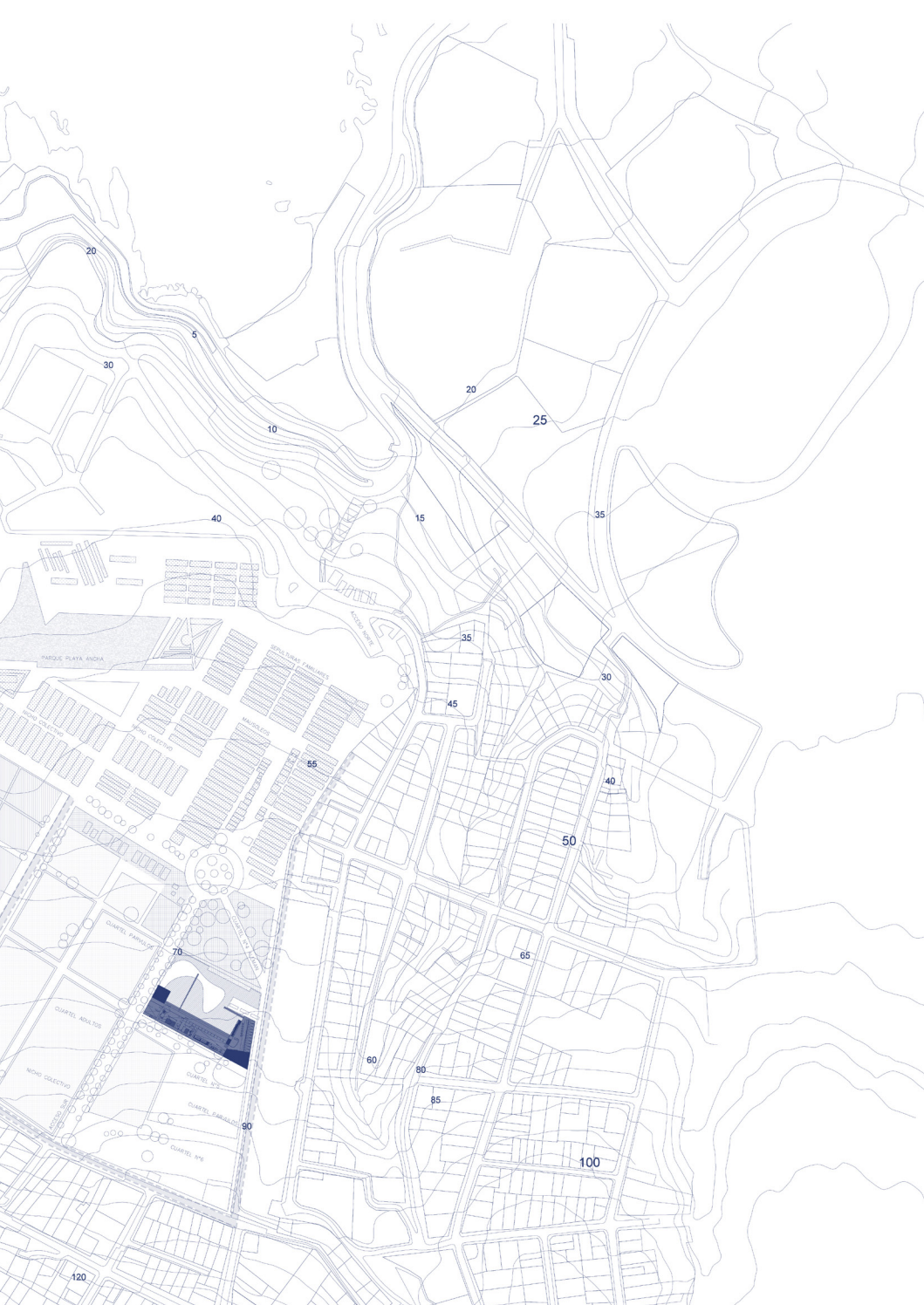




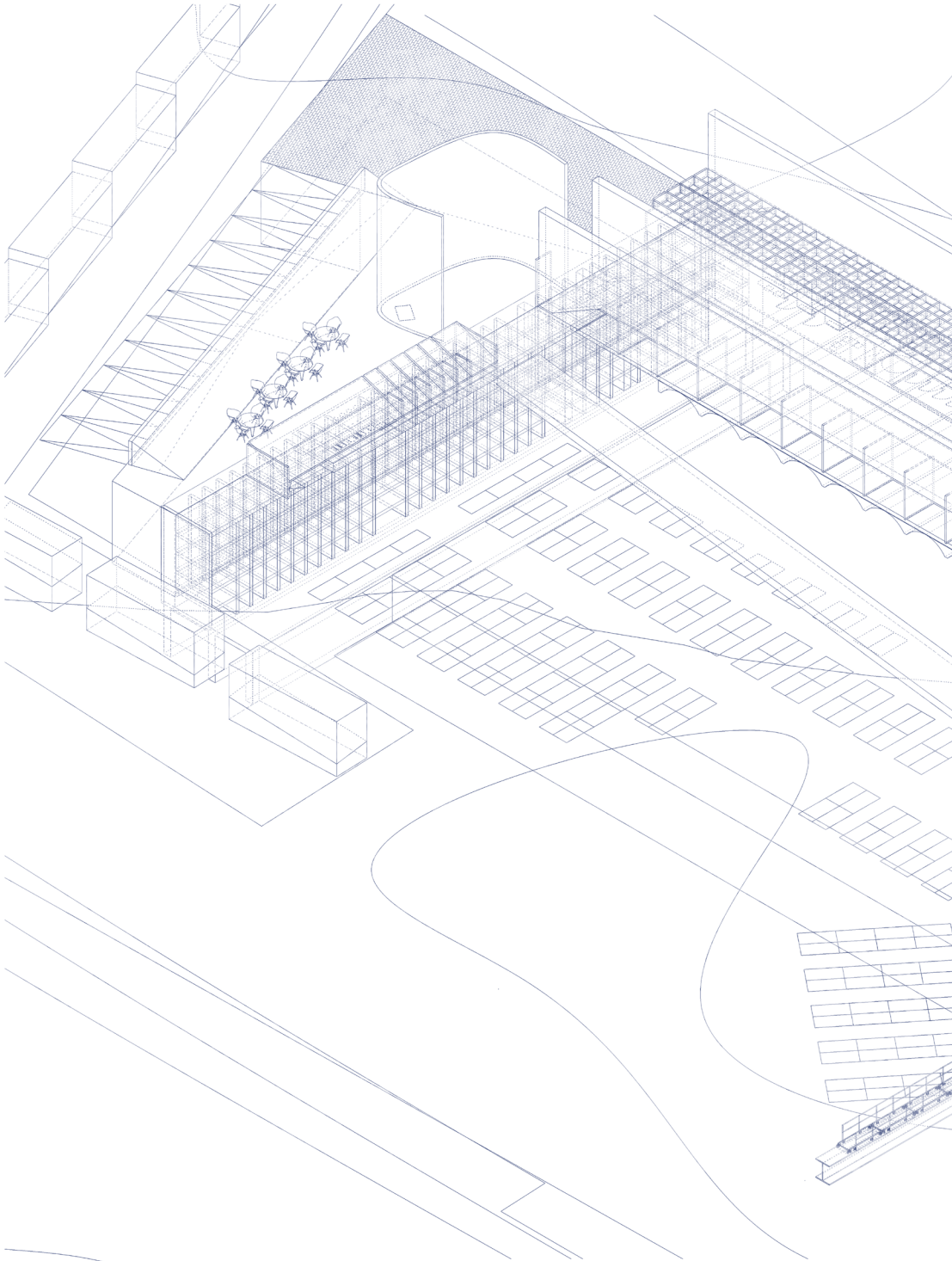
PABELLON MORTUORIO, CEMENTERIO 3 PLAYA ANCHA

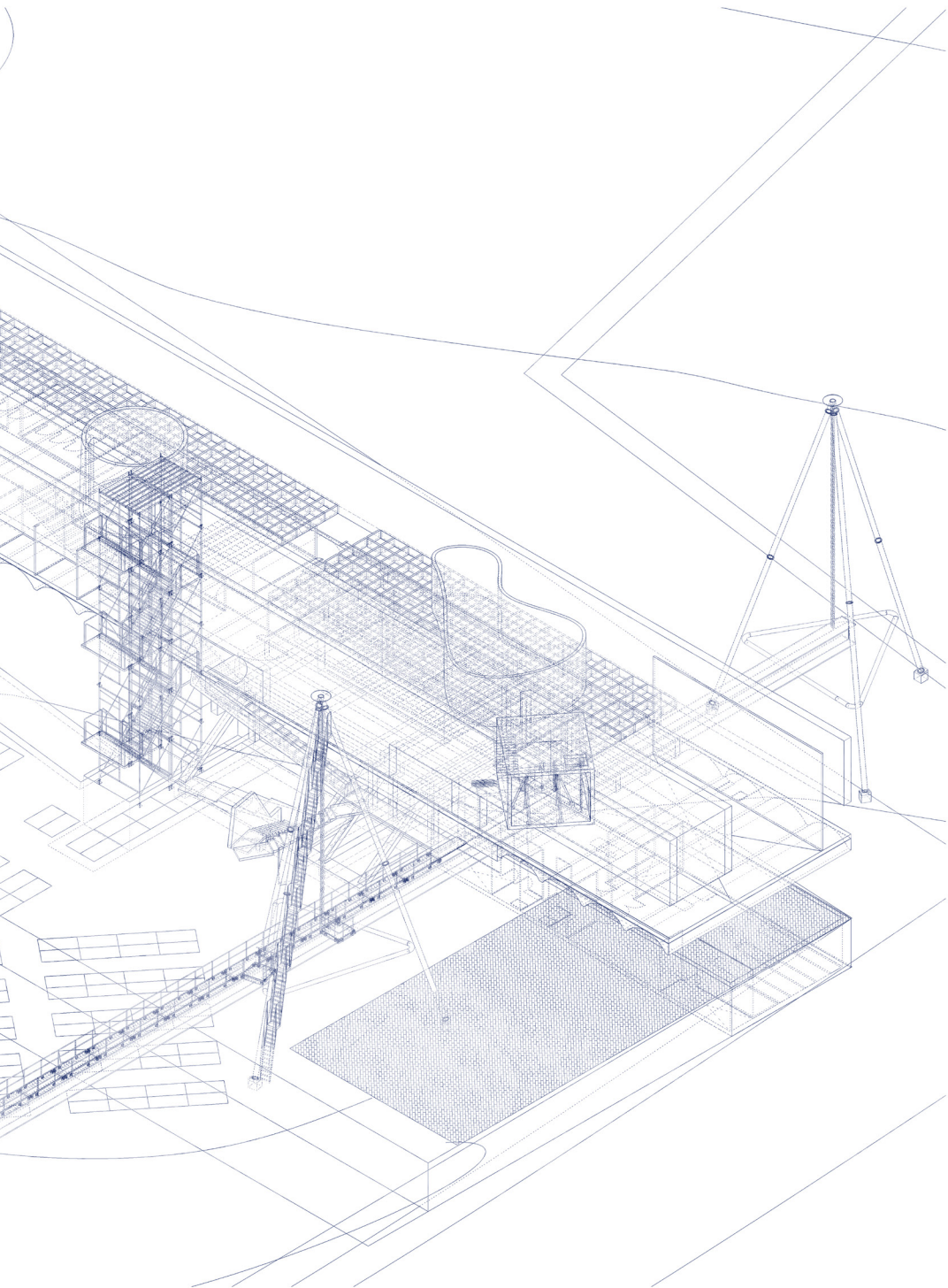
- SEPTURAS FAMILIARES FINALES SIGLO XIX
- MOUSOLEOS Y CUARTELES GREMIALES PRINCIPIOS SIGLO XX
- CONQUISTA DEL PERIMETRO/MURO DE NICHOS MITAD SIGLO XX
- CUARTELES GENERALES/(TIERRA) MITAD SIGLO XX
- MODULOS POPULARES FINALES SIGLO XX
- SEPTURAS FAMILIARES Y NICHOS DE REDUCCION FINALES SIGLO XX
- TUMBAS TIPO PARQUE/(TIERRA) PRINCIPIOS SIGLO XXI
- TUMBAS TIPO PARQUE/(TIERRA) EN EJECUCION
- NUEVO EQUIPAMIENTO FUNERARIO/NUEVOS CUARTELES/(TIERRA)



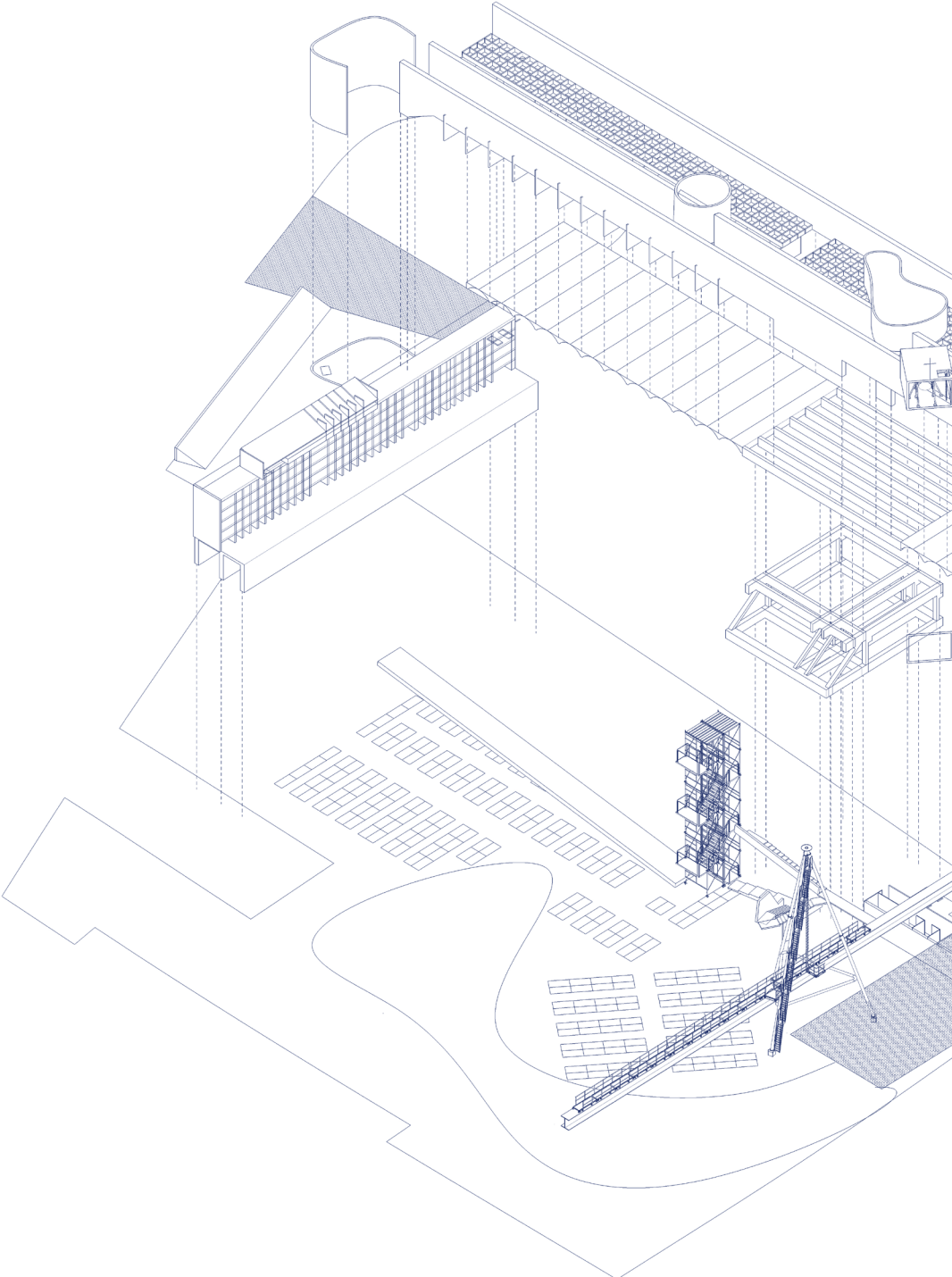


PABELLON MORTUORIO, CEMENTERIO 3 PLAYA ANCHA

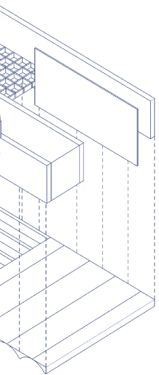




PABELLON MORTUORIO, CEMENTERIO 3 PLAYA ANCHA



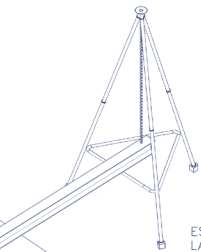
ISOMETRICA EXPLOTADA/PARTES



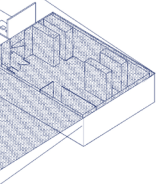
SISTEMA DE 3 VIGAS DE H.A CON
2 APOYOS = 309 M3 DE H.A
(747 TONELADAS)

LOSA ABOVEDADA COLGANTE CON 51 PUNTOS
DE CARGA SUJETAS A LA VIGA PRINCIPAL CON
PERNOS DE ANCLAJE HILTI*VER DETALLE = 384
M3 DE H.A. (921 TONELADAS)

APOYOS Y FUNDACIONES DE H.A. CON 18
PUNTOS DE AISLADORES ELASTOMERICOS CON
NUCLEO DE PLOMO. (CADA UNO DE LOS
PUNTOS RECIBE 92 TONELADAS)



ESTRUCTURAS LIVIANAS/METALICAS DE CIRCULACION VERTICAL



CUBIERTAS

VOLUMEN SUPERIOR/OFCINAS

VIGA H.A MOLDAJE DE TABLA 4mX78mX0.3m

CIELOS INTERIORES

PLACA DE ANCLAJE

FLANJES DE LINES TRIPLE 273.05X12.7 AISI316L

LOSA H.A ABOVEDADADA COLGANTE

VIGA IPN 1000X500X30

PERFIL TUBULAR 273X12.7 AISI316L

PERFIL RUBULAR 101.60X3.05 AISI 316L

FLANJES DE LINES 273.05X12.7 AISI 316L

FUNDACIONES DE ANCLAJE H.A.

LUGAR/SITUACION

VIGA M3	=	93.6
		3.0
		5.28
		+ 1.89
		<u>103.77</u>
VIGA 1U	=	103.7M3
H.A. M3	=	2.4TN
PESO VIGA 1U	=	249TN
X3 VIGAS	=	747TN
LOSA M3	=	261
		79
		+ 44
		<u>384</u>
LOSA M3	=	384M3
H.A. M3	=	2.4TN
PESO LOSA	=	921.6TN
EDIFICIO	=	747
		+ 921
		<u>1668TN</u>

Un edificio de Hormigón Armado pesa 1668 toneladas.
Si tiene 2 apoyos ¿Cuánto peso recibe 1 solo apoyo?

$$\frac{1668 \text{ toneladas}}{2} = 834 \text{ toneladas cada apoyo}$$

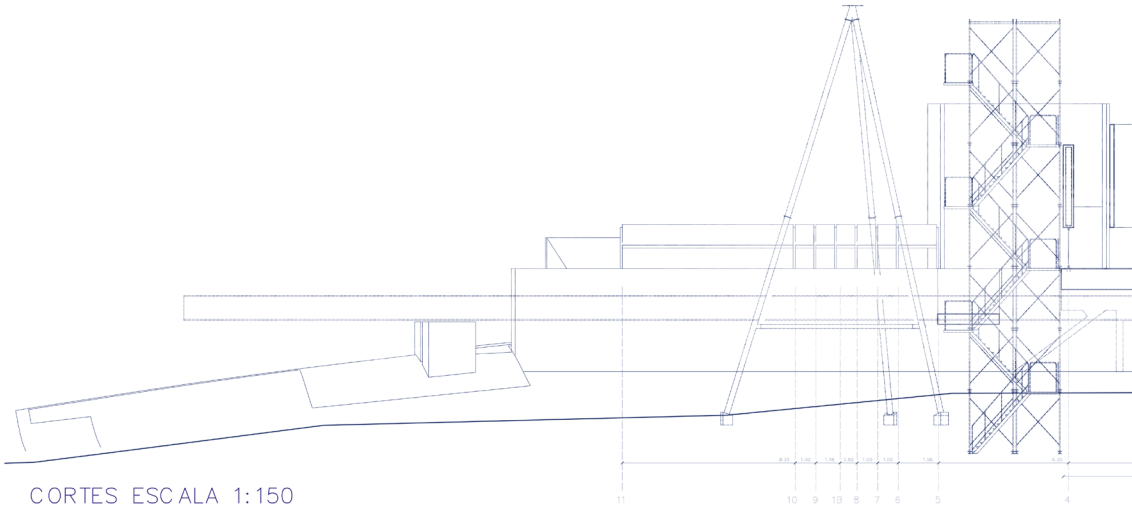
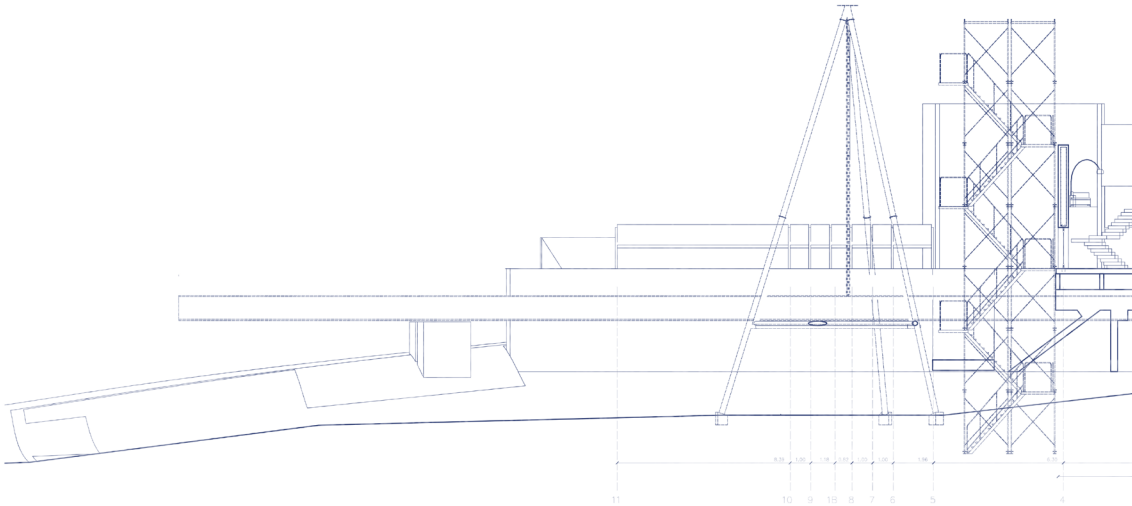
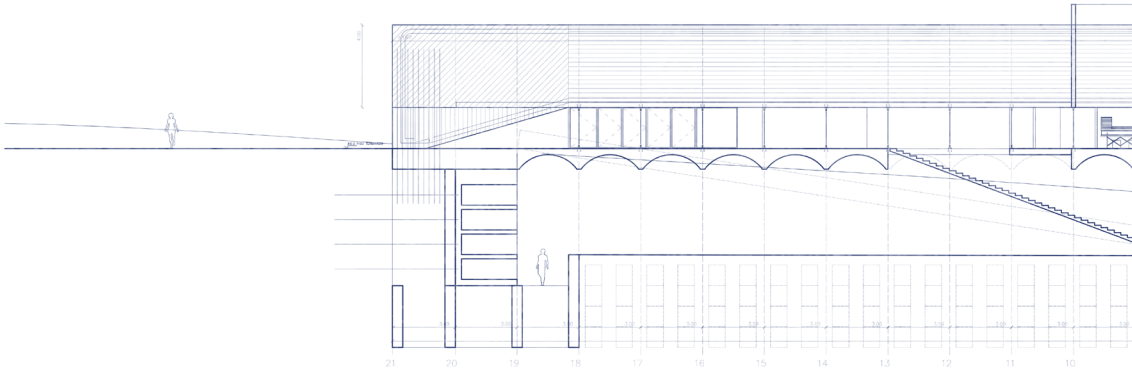
SUELO ROCOSO FARELLON COSTERO, PATIOS Y SEPULTURAS

*CREMATOARIO SE UBICA ENTRE FUNDACIONES (ENTERRADO), EL HORARIO DE CREMACION ES POSTERIOR A LAS 19.00HRS EN HORARIO CERRADO A PUBLICO

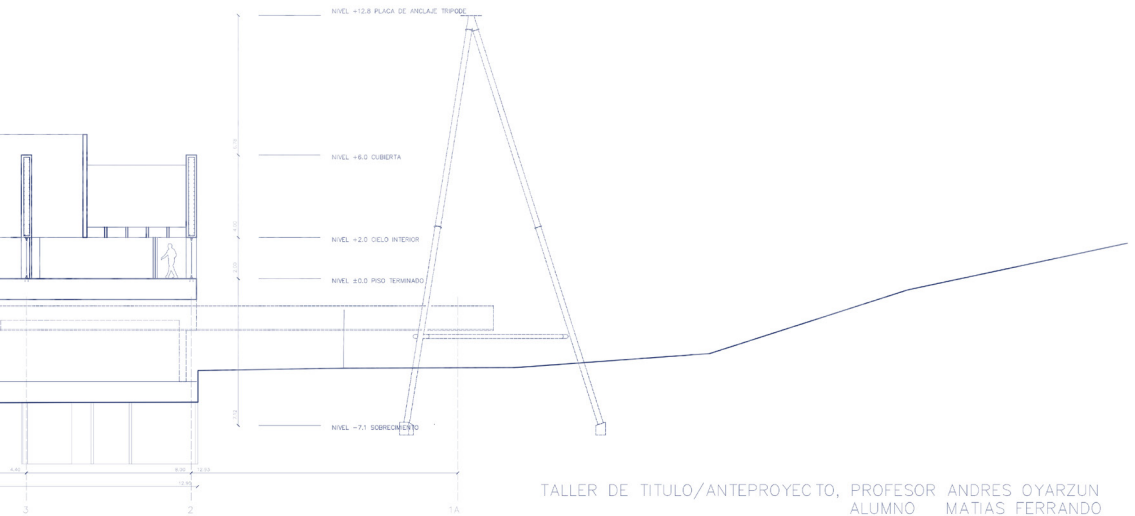
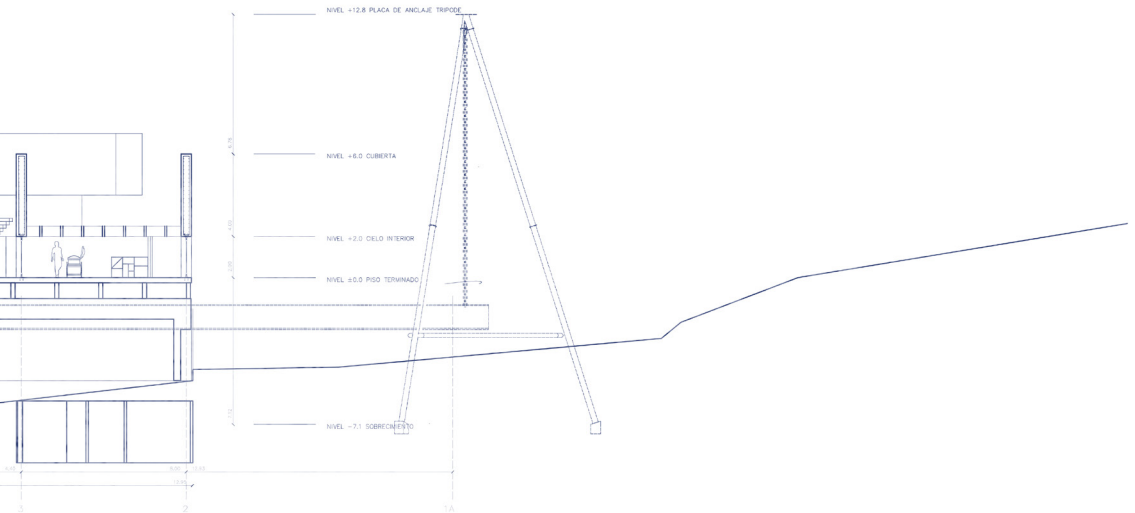
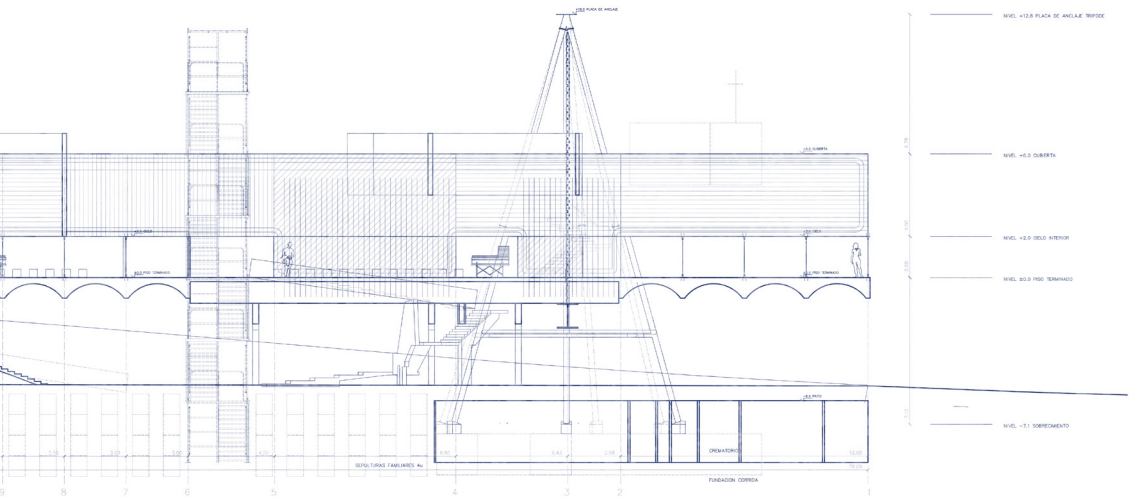
*Grúa Petrolifera TISUN (China) = 20000 TN de carga
tiene 50 puntos de carga/cables y cada punto resiste:

$$\frac{20000 \text{ toneladas}}{50} = 400 \text{ toneladas cada punto de carga}$$

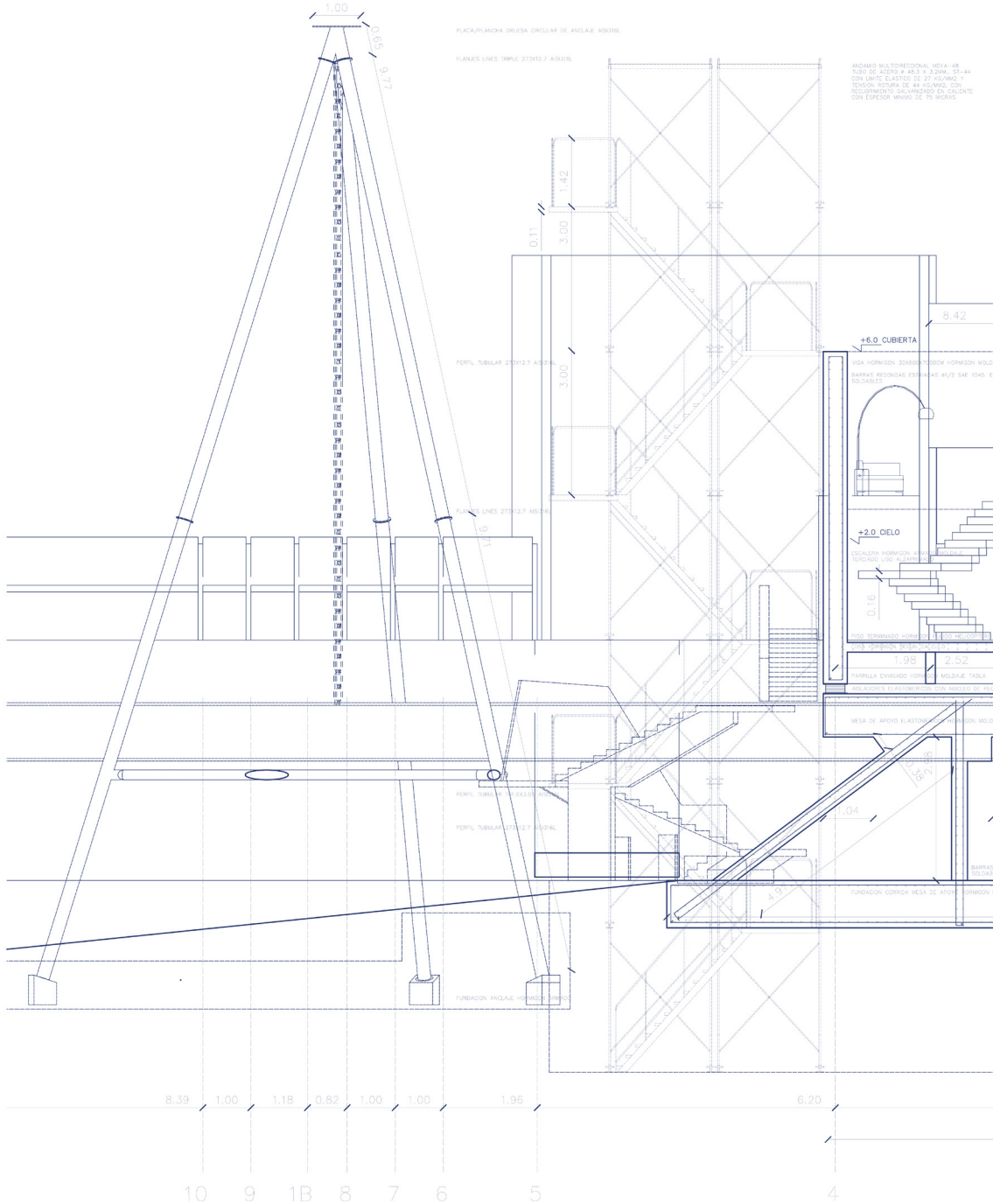
PABELLON MORTUORIO, CEMENTERIO 3 PLAYA ANCHA

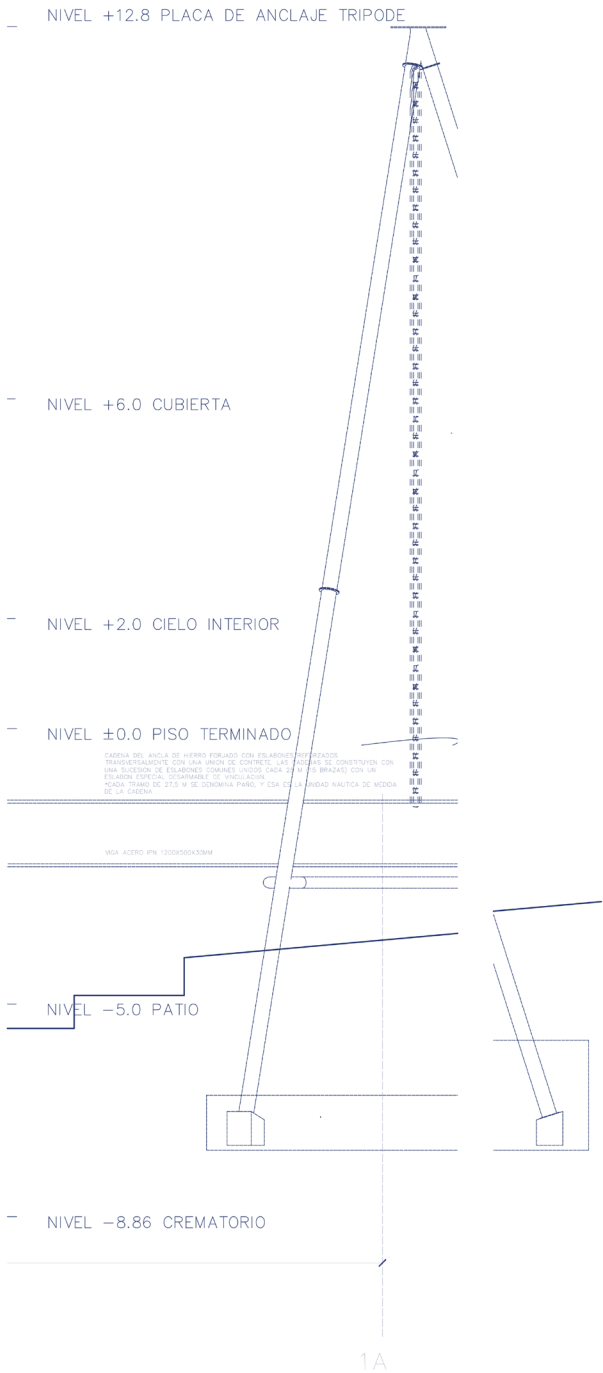
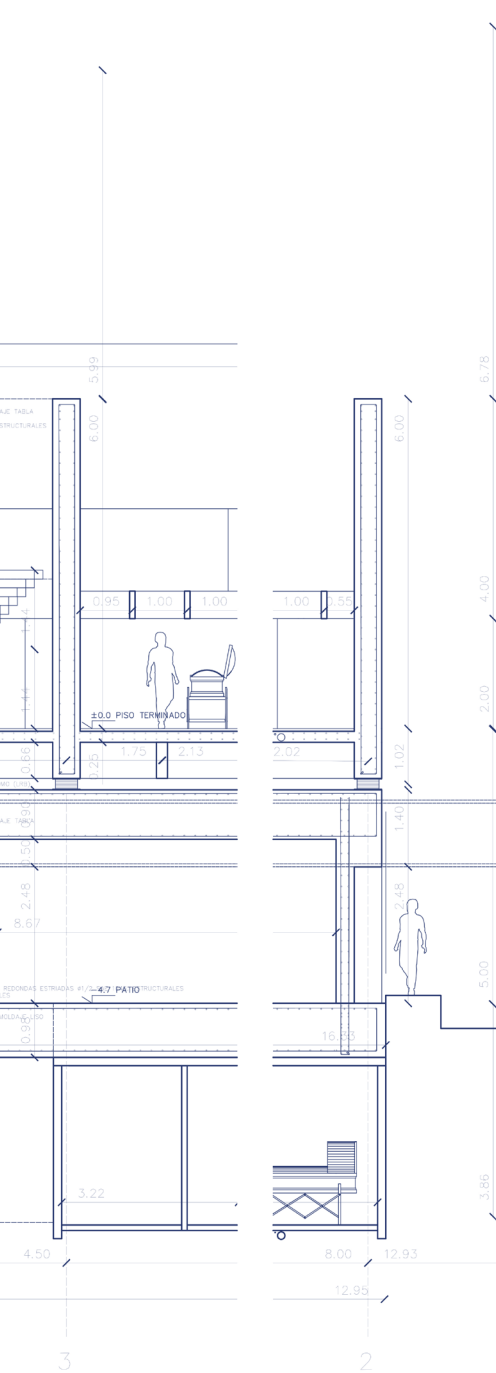


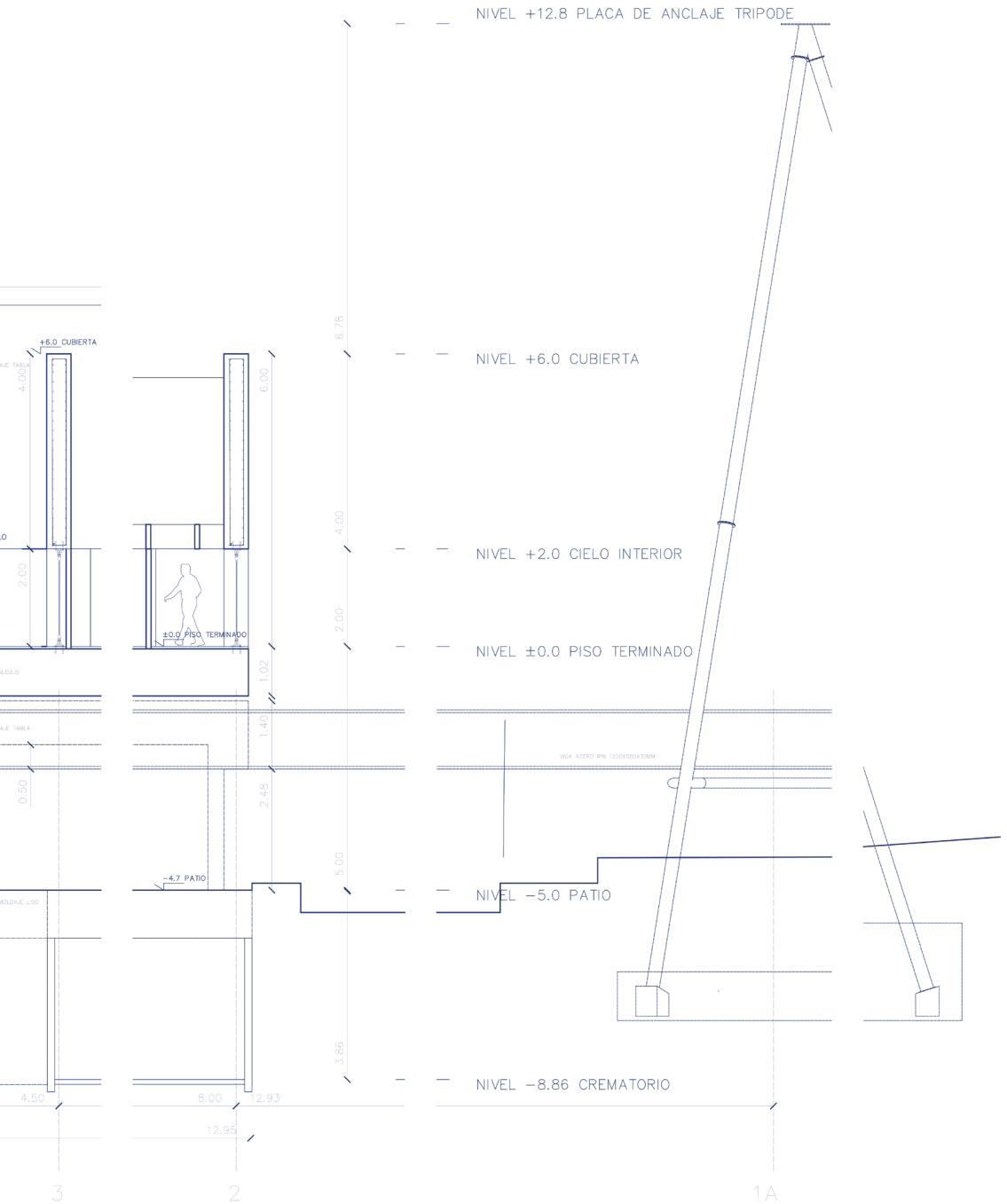
CORTES ESCALA 1:150



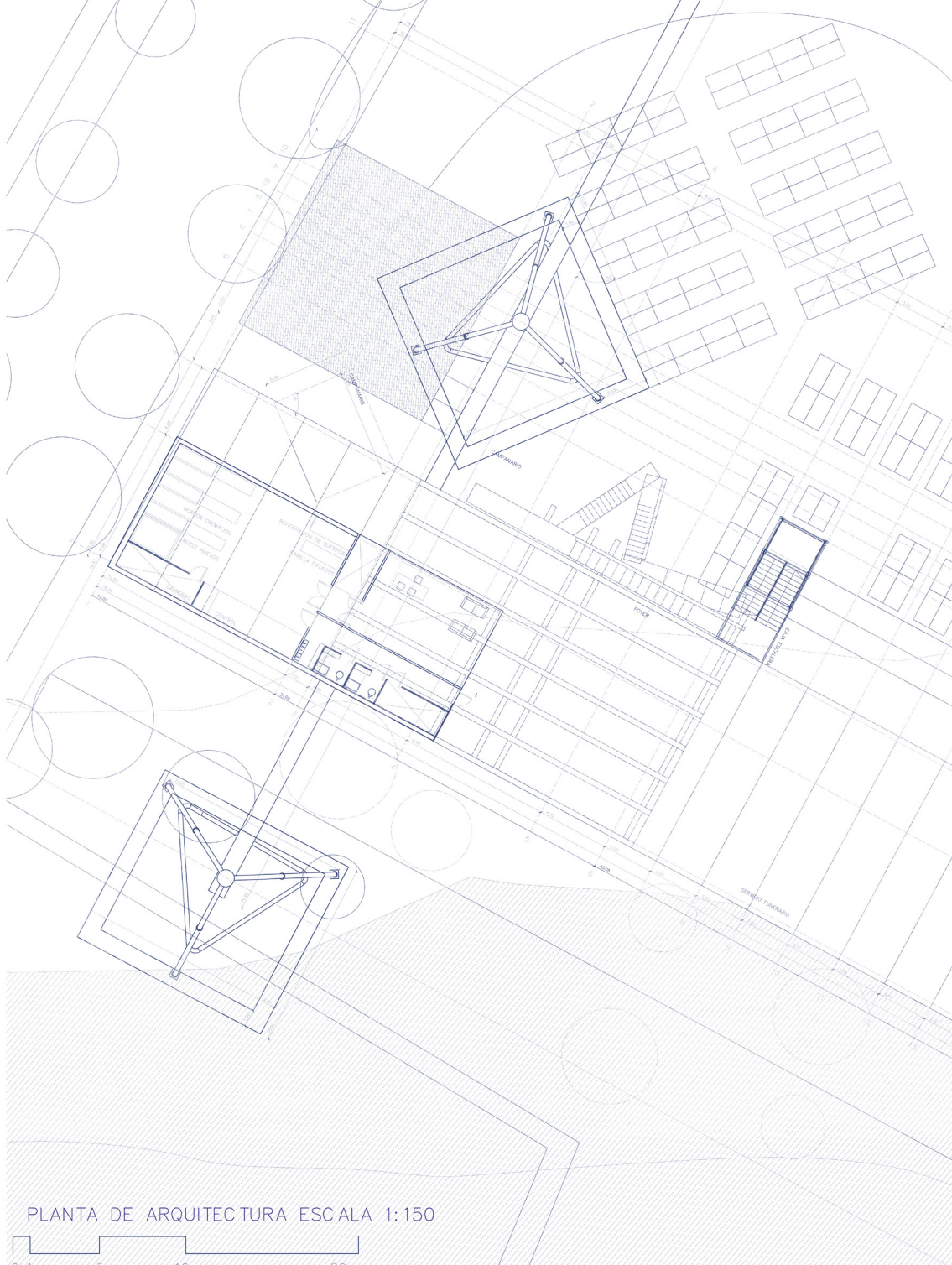
PABELLON MORTUORIO, CEMENTERIO 3 PLAYA ANCHA







PABELLON MORTUORIO, CEMENTERIO 3 PLAYA ANCHA



PLANTA DE ARQUITECTURA ESCALA 1:150

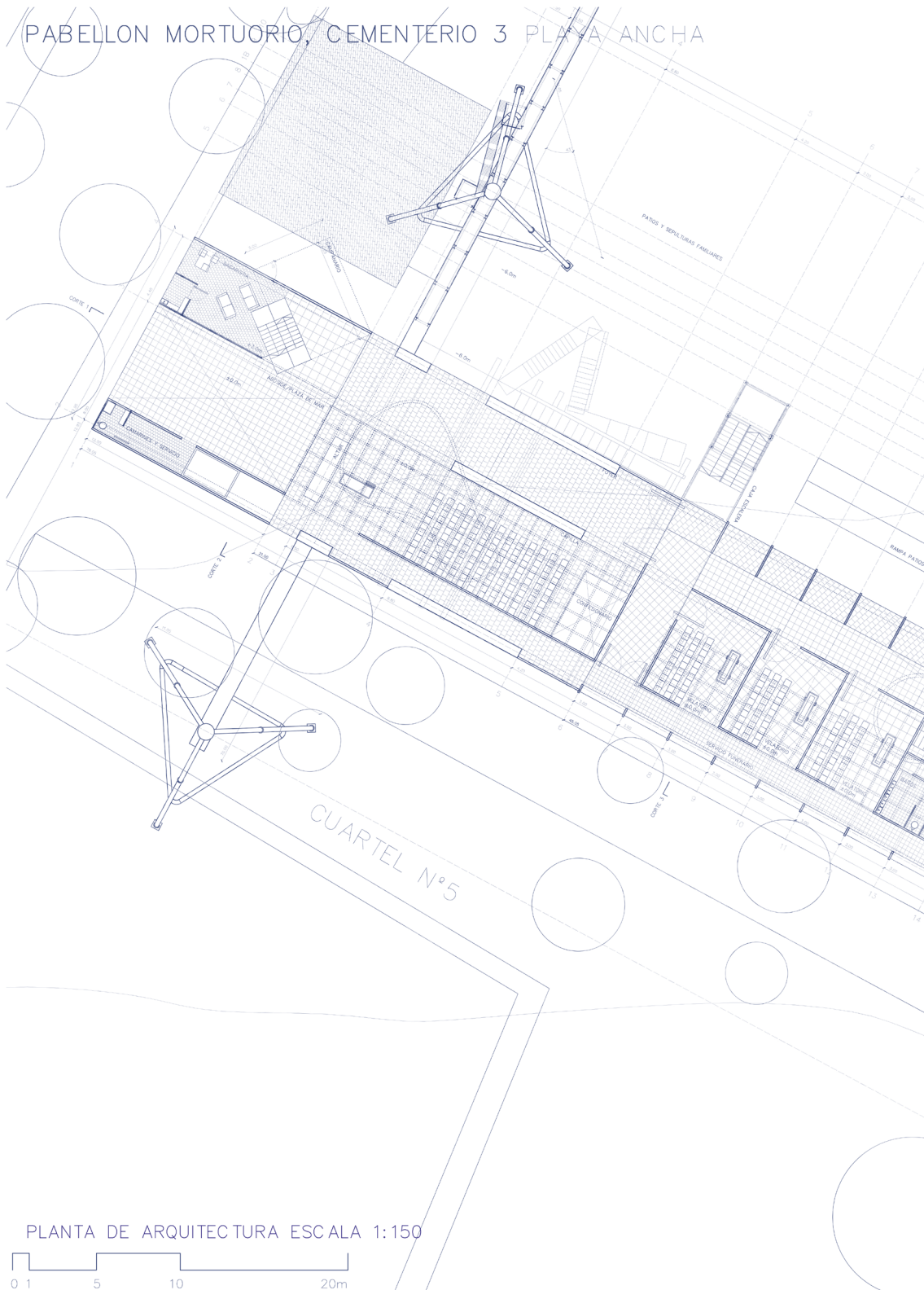




PERFIL NATURAL DE TERRENO

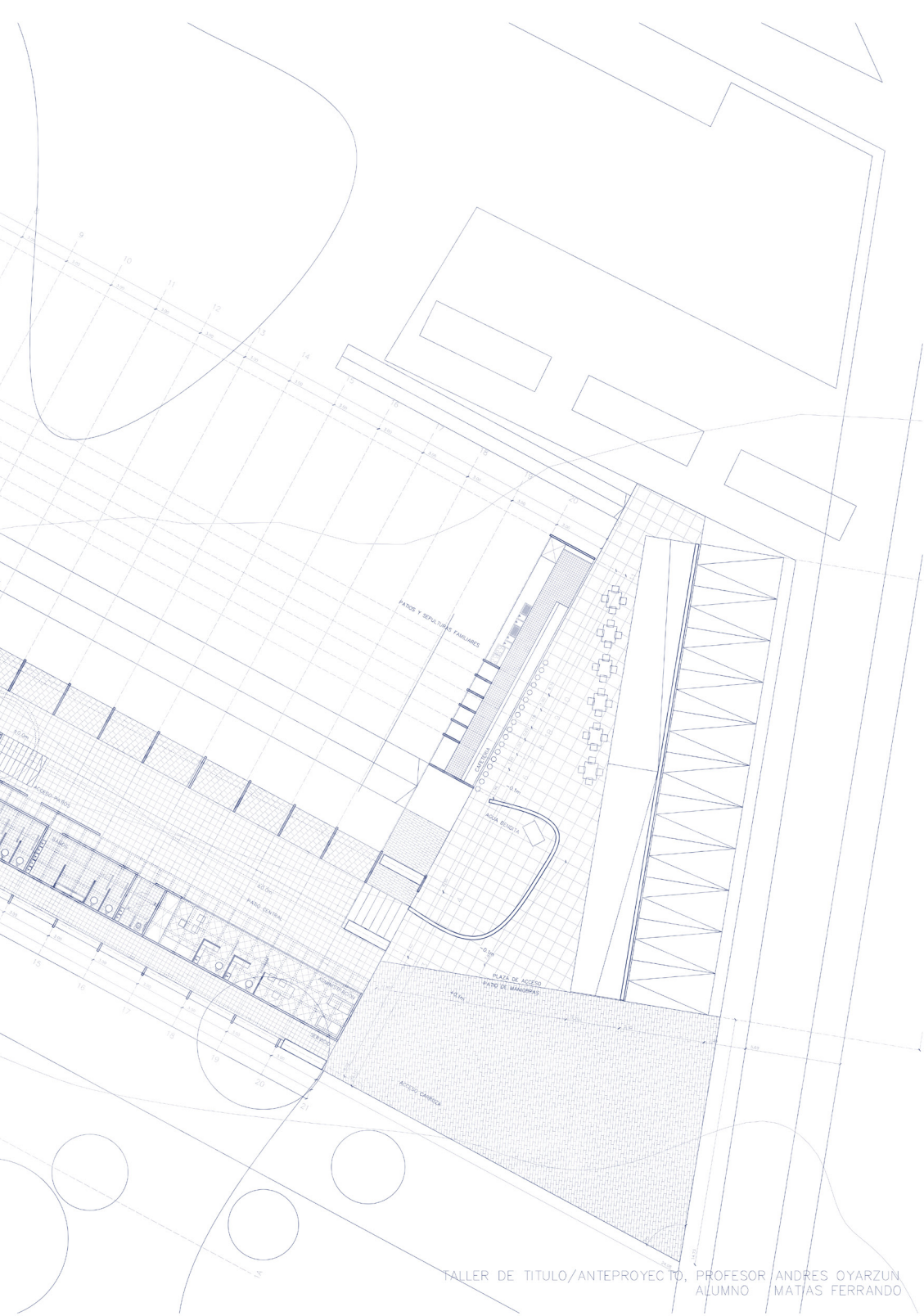
SECCIONES SECCION 05+14+00

PABELLON MORTUORIO, CEMENTERIO 3 PLAYA ANCHA

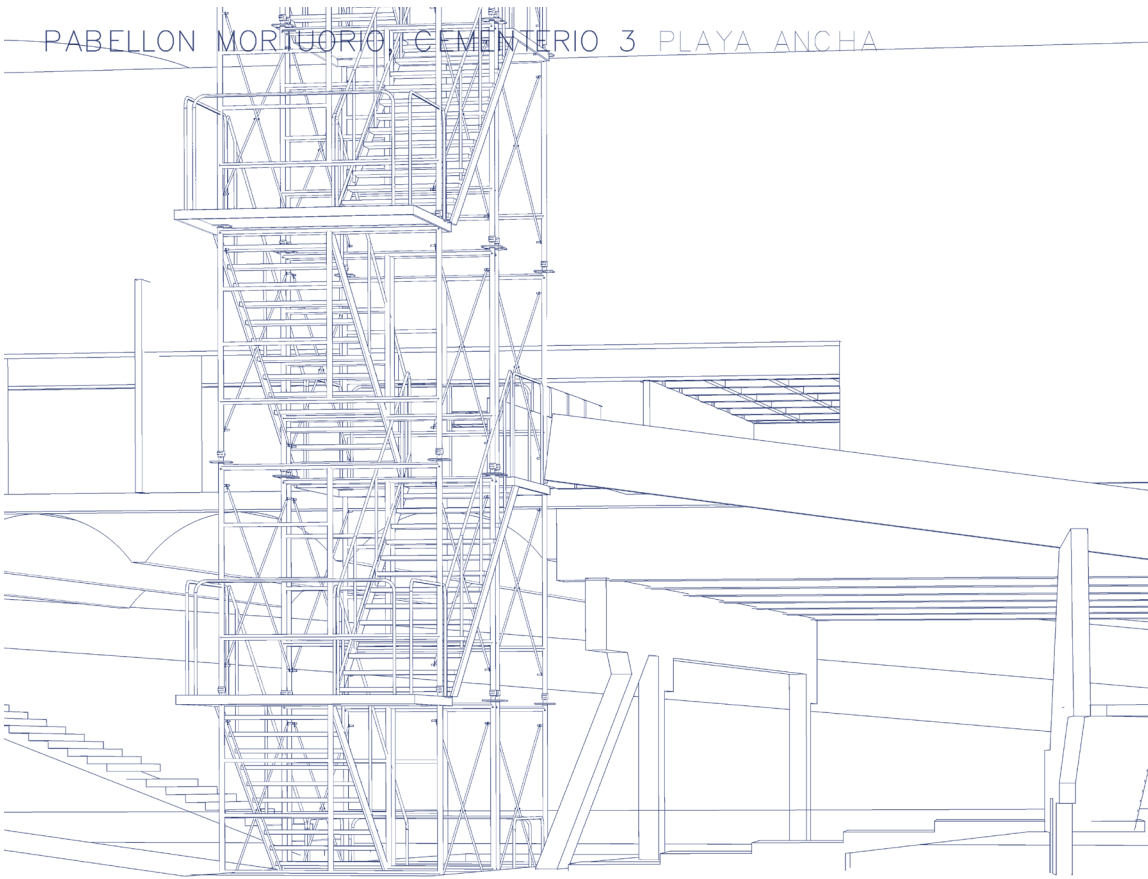


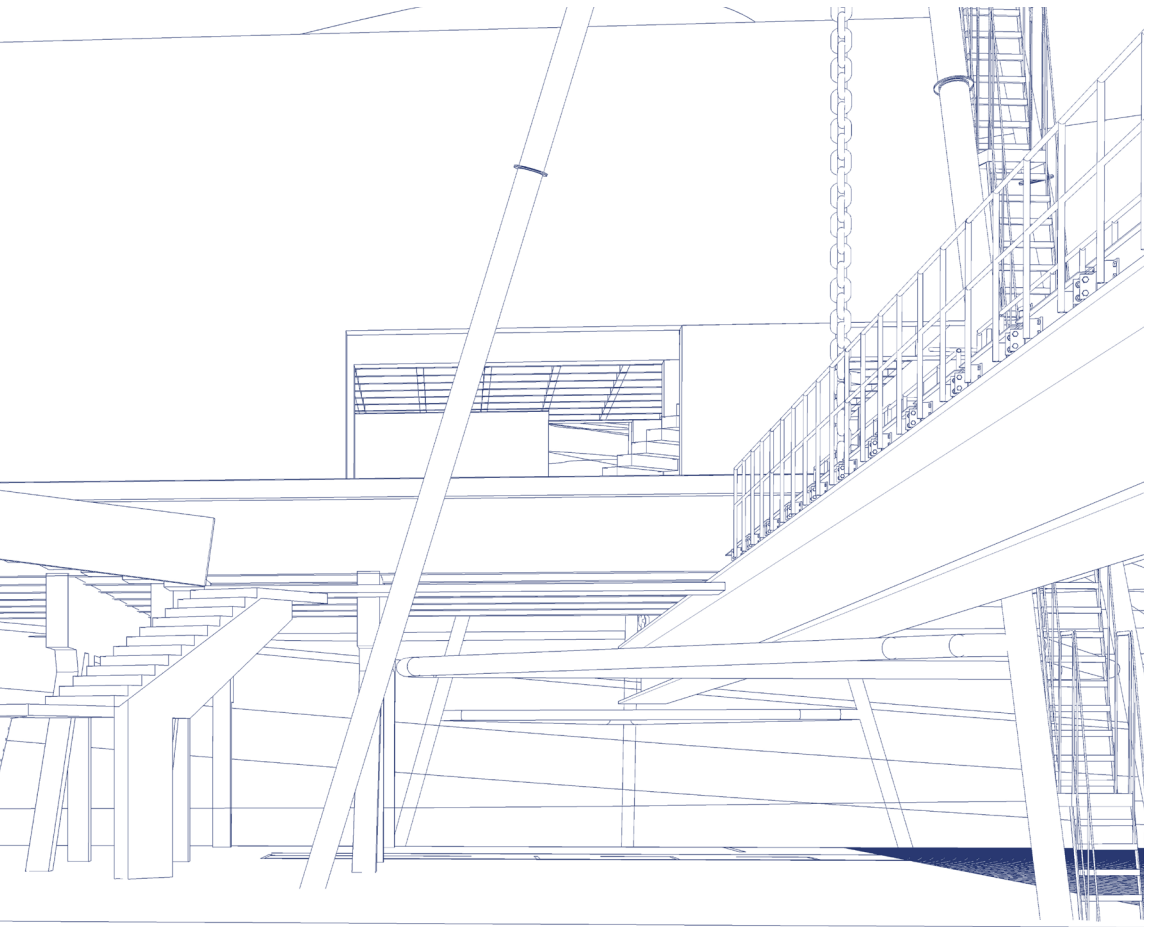
PLANTA DE ARQUITECTURA ESCALA 1:150



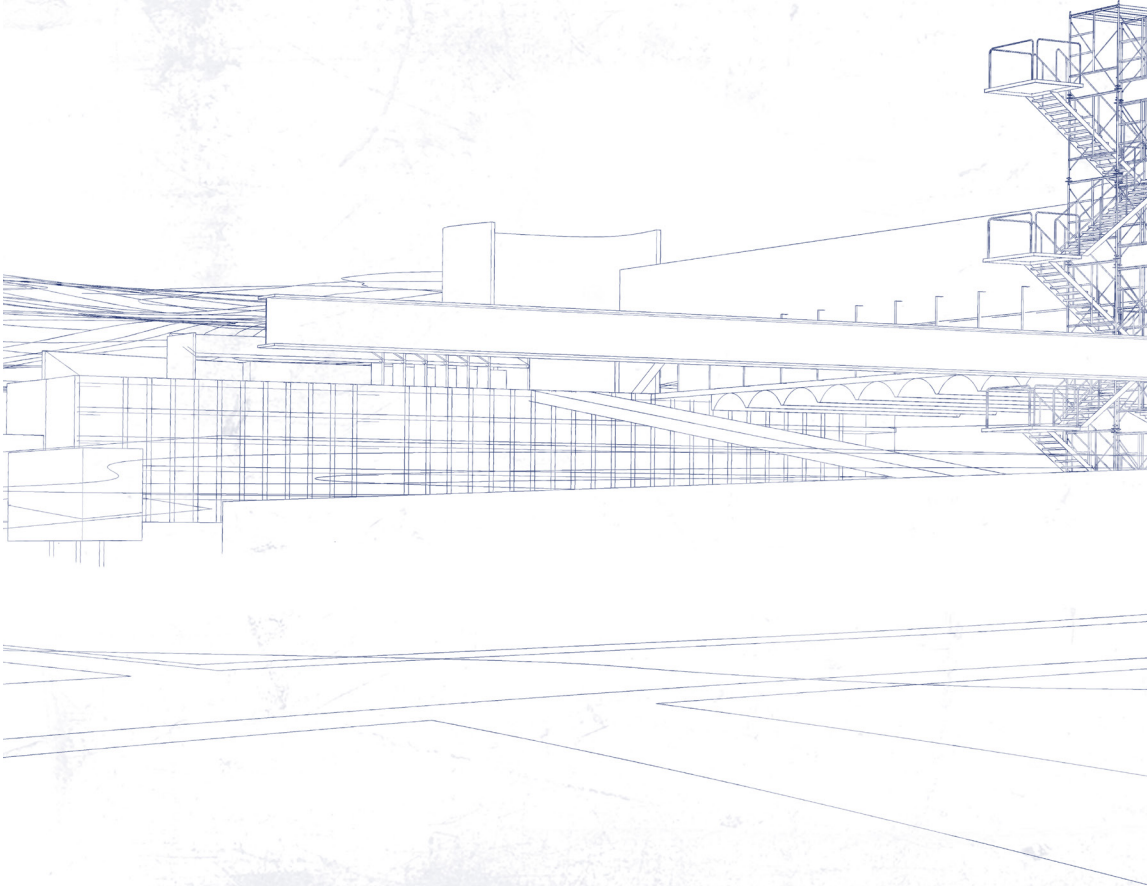


PABELLON MORTUORIO, CEMENTERIO 3 PLAYA ANCHA

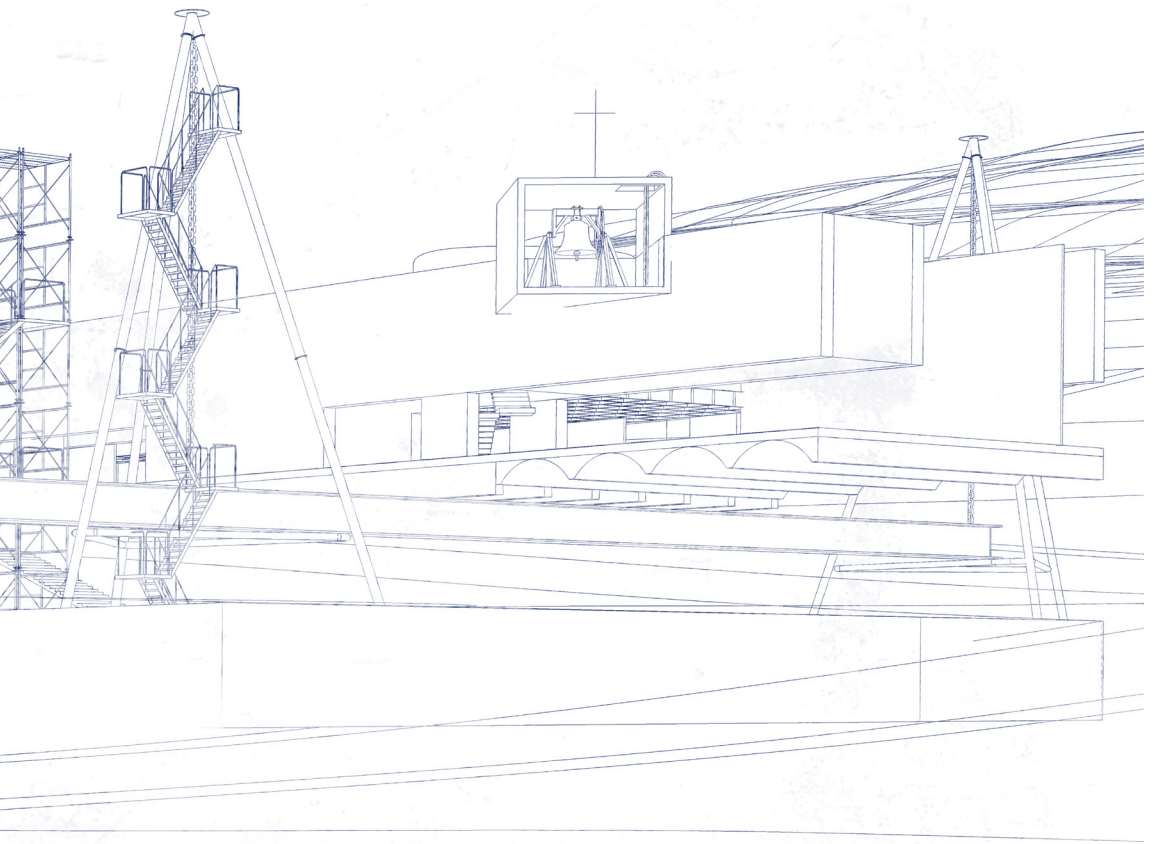




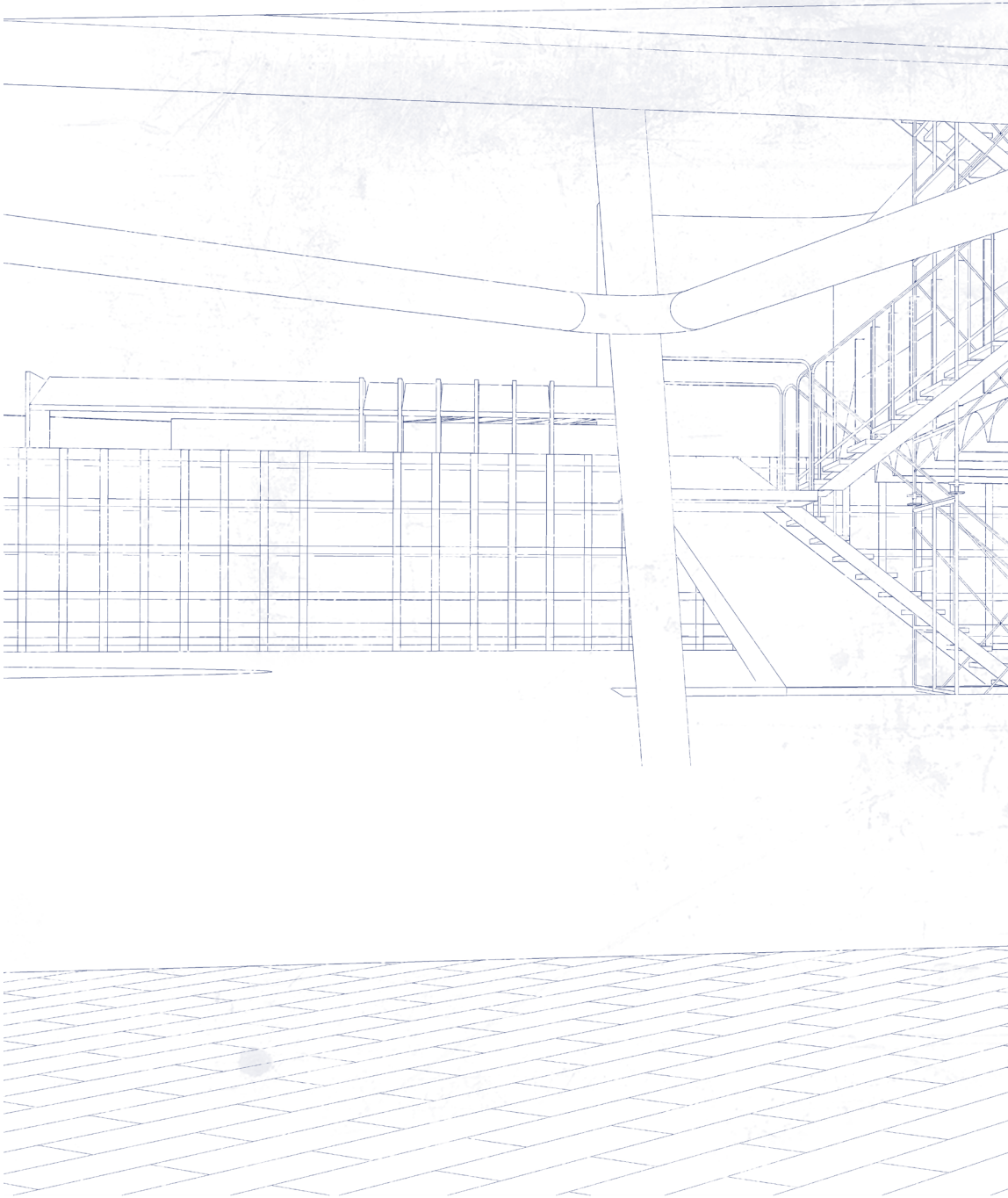
PABELLON MORTUORIO, CEMENTERIO 3 PLAYA ANCHA



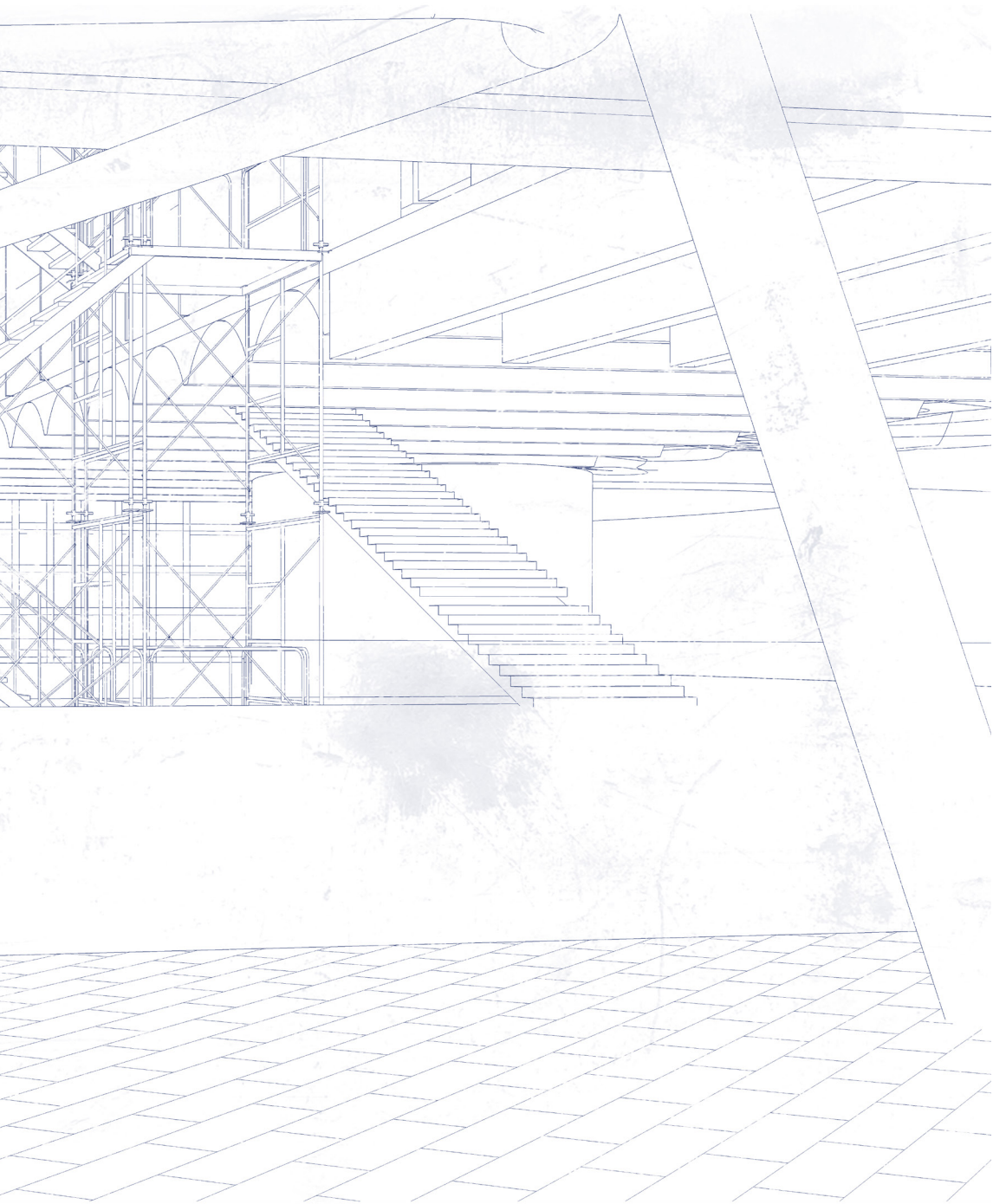
VISTA PATIOS



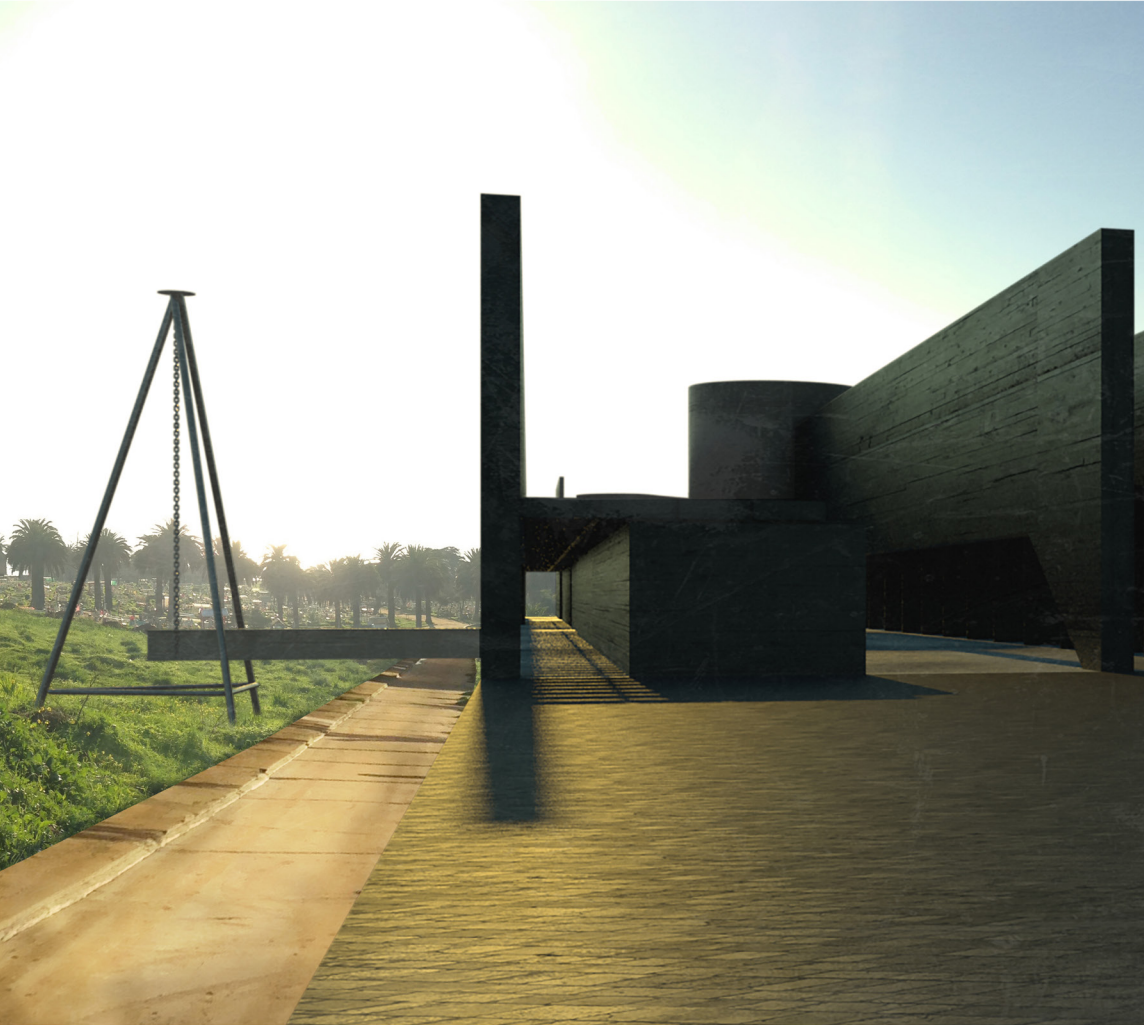
PABELLON MORTUORIO, CEMENTERIO 3 PLAYA ANCHA



VISTA ACCESOS/PLANOS INCLINADOS



PABELLON MORTUORIO, CEMENTERIO 3 PLAYA ANCHA





PABELLON MORTUORIO, CEMENTERIO 3 PLAYA ANCHA





PABELLON MORTUORIO, CEMENTERIO 3 PLAYA ANCHA









GRAFFITI: THE BOK MIN, MAY 11, 1997, PROY, 12, 10

FRADDA LUCIA
CAMOZZI
8.11.1988

SERGIO
BARRIERA

ANTONIO
RONGHI

ZANELATO
MARTA
15-1-1986

GUIDACINI GUIDO
1909-11-11
1988-03-07
ST. 1919
GUC





Proyecto de título, segundo semestre 2017
Profesores: Andrés Oyarzún
Pablo Ortúzar

Proyecto de título, segundo semestre 2017
Matias Ferrando, Valparaíso 1990