

Informe semanal COVID-19. 15 de Agosto 2021. Centro de Diagnóstico e Investigación de Enfermedades Infecciosas. CDIEI-UV.

Nueve semanas consecutivas a la baja exhiben las cifras de nuevos contagiados y de casos activos confirmados de COVID-19 en la Región de Valparaíso.

Sin embargo, como ya lo han advertido las autoridades sanitarias, en los últimos días se observa una ralentización en el descenso de ambos indicadores, tanto a nivel nacional como local.

En las últimas dos semanas -entre el 1 y el 15 de agosto- en Chile los nuevos contagios confirmados de COVID-19 cayeron un 25,6% (de 7.741 a 5.760), mientras que los casos activos confirmados lo hicieron a su vez en un 27,3% (7.874 a 5.728).

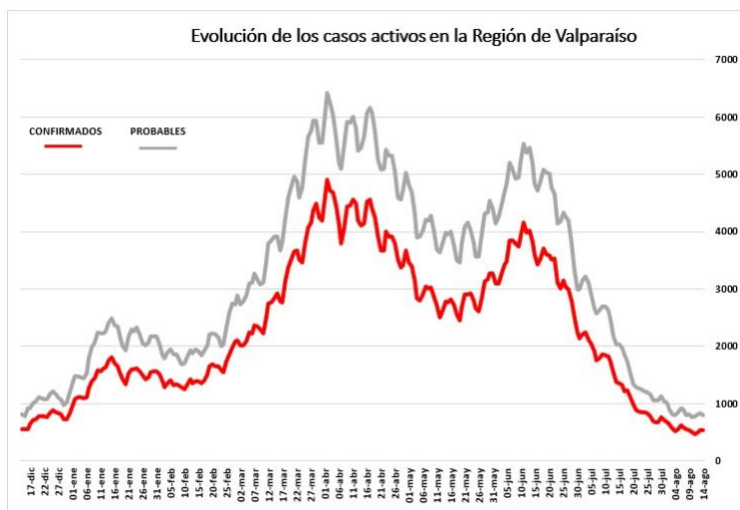
En cuanto a la Región de Valparaíso, durante los pasados catorce días también se observó una descenso del 20% en ambos indicadores, ya que los nuevos contagios bajaron de 671 a 537 y los casos activos de 675 a 540 (**Gráfico 1**).

Esta situación ha favorecido asimismo el descenso del número de personas que se mantienen infectadas en los principales centros urbanos de esta zona, ya que en el período señalado, las comunas que integran el área Metropolitana del Gran Valparaíso continuaron mostrando cifras alentadores. En Valparaíso, este indicador cayó en un 38%, un 20,1% en Viña del Mar, un 42,9% en Quilpué y un 43,3% en Villa Alemana. Concón, en tanto, se mantuvo estable y no mostró variación (**Gráfico 2**).

Y en cuanto a las capitales provinciales de mayor población, esta misma tendencia también se observó. En Quillota la baja fue de un 37,5%, en San Antonio de un 20,8%, en Los Andes de un 37,5% y en San Felipe de 17,3% (**Gráfico 3**).

Y en lo que respecta a la tasa de positividad, ésta también ha seguido en un franco descenso, manteniéndose por debajo del 2% a nivel nacional, al igual que en la región (donde registra un 1,7%) (**Gráfico 4**).

Gráfico 1.



Fuente: Centro de Diagnóstico e Investigación de Enfermedades Infecciosas - Facultad de Medicina Universidad de Valparaíso, en base a informes del MINSAL.

Gráfico 2.

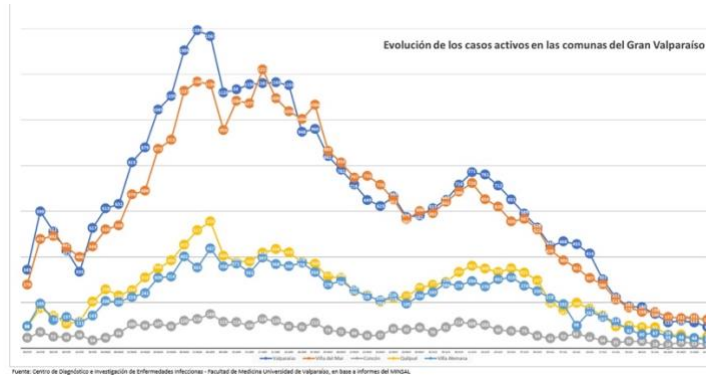


Gráfico 3.

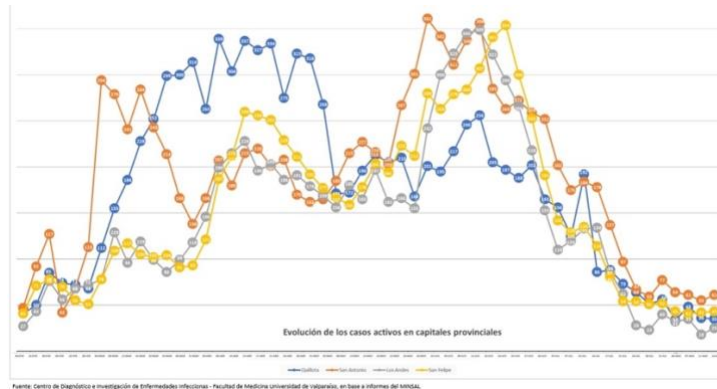


Gráfico 4.

